



# Bulletin Officiel de la Cote

## BOURSE REGIONALE DES VALEURS MOBILIERES S.A.

SOCIETE ANONYME AU CAPITAL DE FCFA 3 062 040 000

Siège Social: Abidjan - COTE D'IVOIRE

Siège Social : 18, Rue Joseph Anoma (Rue des Banques) – 01 B.P. 3802 Abidjan 01

Tel : (225) 20 326 685 / 20 326 686 Fax : (225) 20 326 684

Site Internet: [www.brvm.org](http://www.brvm.org)

Bulletin du 26 avril 2012

Vol : 15 N° :

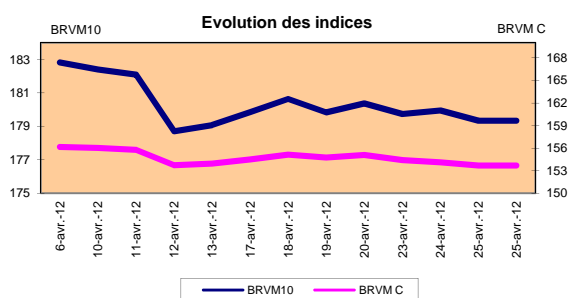
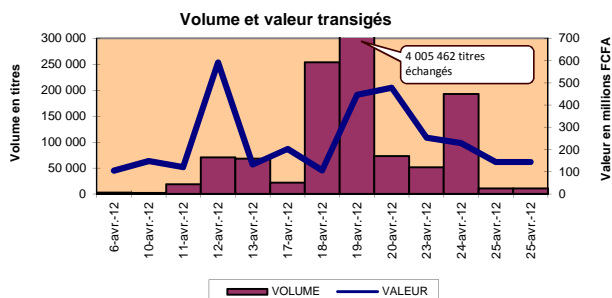
82

Séance du 26 avril 2012

Indices de référence

Base = 100 au 15 septembre 1998	Fermeture	Variation		Fermeture Précédente	Capitalisation Boursière en F CFA
		en valeur	en %		
BRVM 10	179.49	0.15	0.08%	179.34	2 690 973 671 476
BRVM Composite	153.69	0.01	0.00%	153.69	3 518 454 573 376

Capitalisation du marché obligataire ( en F CFA)	797 318 685 000
--	-----------------



Indices sectoriels

Base = 100 au 14 juin 1999	Fermeture	Variation		Fermeture Précédente	Nombre de sociétés
		en valeur	en %		
BRVM - Industrie	81.16	-0.09	-0.11%	81.24	12
BRVM - Services Publics	362.65	0.35	0.10%	362.30	4
BRVM - Finances	60.38	-0.11	-0.19%	60.49	8
BRVM - Transport	239.63	0.00	0.00%	239.63	2
BRVM - Agriculture	479.00	-0.02	0.00%	479.02	4
BRVM - Distribution	115.35	0.83	0.73%	114.51	7
BRVM - Autres Secteurs	54.20	0.00	0.00%	54.20	1

Sommaire du marché

	Volume Transigé	Valeur Totale Transigée (F CFA)	Nombre de Transactions	Nombre de titres échangés	Titres		
					Gains	Pertes	Inchangés
Actions	120 874	75 279 400	87	17	2	4	11
Obligations	26	260 000	2	1	1	0	0
Droits	0	0	0	0	0	0	0

Titres les plus actifs		Plus fortes hausses			Plus fortes baisses		
Titres	Volume	Titres	Cours	Variation	Titres	Cours	Variation
ECOBANK TRANS. INCORP. TG	119 350	VIVO ENERGY CI	16 500	695	BICI CI	36 000	-1 000
PALM CI	486	CIE CI	21 500	500	FILTISAC CI	3 100	-100
SAPH CI	405	ETAT TOGOLAIS 6.50% 2011-2016	10 000	100	SIVOA CI	6 900	-95
SONATEL SN	204				SAPH CI	50 000	-5
ONATEL BF	68						

Indices boursiers internationaux

Places financières africaines	Indices	Clôture 26-avr.-12	Variation Séance précédente	Indices au 30-déc.-11	Autres places financières	Indices	Clôture 26-avr.-12	Variations Séance précédente	Indices au 30-déc.-11
ACCRA (*)	GSE	1 065.57	8.83%	969.03	PARIS (**)	CAC 40	3 203.50	-0.93%	3 159.81
CASABLANCA (**)	MADEX	8 416.44	-0.20%	9011.57	LONDRES (**)	FOOTSIE 100	5 720.78	0.03%	5 572.28
LAGOS (*)	NSE	21 970.21	0.34%	20 730.63	NEW YORK (**)	DJIA	13 090.72	0.69%	12 217.56
TUNIS (*)	TUNINDEX	5 084.29	0.19%	4 722.25	TOKYO (*)	NIKKEI 225	9 561.83	0.01%	8 455.35

(\*) Indices de la veille

(\*\*) Indices à 11 H00GMT

Coupons annoncés

Symbole	Titre	Coupon		
		Montant net (FCFA)	Date de détachement	Date de paiement
BOABF	BANK OF AFRICA BF	2 625	27-avr.-12	2-mai-12
SLBC	SOLIBRA CI	16 380	27-avr.-12	2-mai-12
SNTS	SONATEL SN	13 050	30-avr.-12	3-mai-12
BOAB	BANK OF AFRICA BN	3 720	3-mai-12	7-mai-12

ND: Non Disponible

MARCHÉ DES ACTIONS

Séance du 26 avril 2012

Symbole	Titre	Classe de Capitalisation Boursière	Qté	Cours Ach. / Vend.	Qté	Cours du jour	Volume	Valeur	Cours Précéd.	Séance prochaine			Dernier dividende Payé		Cours extrêmes de l'année	
										Cours Référence	Ecarts maximaux	Montant net	Date	Plus Bas	Plus Haut	
<b>SECTEUR - INDUSTRIE</b>																
CABC	SICABLE CI	C		/ 32000	507	32 000	3	96 000	32 000	32 000	29 600	34 400	5 220	29-août-11	29 000	32 500
FTSC	FILTISAC CI	B	14	3100 / 3200	106	3 100	66	204 600	3 200	3 100	2 870	3 330	321	19-juil-10	2 500	3 485
NEIC	NEI CI	C		/ 2775	2	NC			3 000	3 000	2 775	3 225	225	28-juin-01	3 000	3 000
N TLC	NESTLE CI	B	4	46000 /		NC			46 000	46 000	42 550	49 450	630	12-août-11	43 000	48 000
SEMC	CROWN SIEM CI	B	4	23650 / 30000	30	NC			22 000	22 000	20 350	23 650	675	28-sept-11	21 995	23 640
SIVC	SIVOA CI	C	47	6500 / 6900	37	6 900	63	434 700	6 995	6 900	6 385	7 415	540	13-sept-11	6 200	8 490
SLBC	SOLIBRA CI	A	740	199950 /		NC			186 000	169620 Ex-c	156 900	182 340	16 380	02-mai-12	163 000	186 000
SMBC	SMB CI	B	2	18500 / 18995	275	NC			18 995	18 995	17 575	20 415	344	14-sept-11	18 995	20 425
STBC	SITAB CI	B	129	65000 / 68000	10	65 000	5	325 000	65 000	65 000	60 125	69 875	8 399	10-avr-12	63 000	80 000
TTRC	TRITURAF CI-Ste en Liquidation	C		/ 740	5	NC			800	800	740	860	1 440	19-juil-02	800	1 000
UNLC	UNILEVER CI	B	16	38000 /		38 000	18	684 000	38 000	38 000	35 150	40 850	2 421	02-juil-10	38 000	38 515
UNXC	UNIWAX CI	C	117	6960 / 6960	3	NC			6 475	6 475	5 990	6 960	1 350	06-juin-03	6 450	9 675
<b>TOTAL</b>							<b>155</b>	<b>1 744 300</b>								
<b>SECTEUR - SERVICES PUBLICS</b>																
CIEC	CIE CI	B	5	21500 / 22500	50	21 500	20	430 000	21 000	21 500	19 890	23 110	1 962	04-juil-11	16 500	25 850
ONTBF	ONATEL BF	A	47	38000 / 40000	107	38 000	68	2 584 000	38 000	38 000	35 150	40 850	2 625	15-juil-11	38 000	44 000
SDCC	SODE CI	B	5	26050 /		NC			26 010	26 010	24 060	27 960	2 385	04-juil-11	18 000	28 975
SNTS	SONATEL SN	A		/ 125000	471	125 000	204	25 500 000	125 000	125 000	115 625	134 375	12 600	28-avr-11	120 000	130 010
<b>TOTAL</b>							<b>292</b>	<b>28 514 000</b>								
<b>SECTEUR - FINANCES</b>																
BICC	BICI CI	B	893	36000 / 39000	77	36 000	52	1 872 000	37 000	36 000	33 300	38 700	432	24-oct-11	31 000	37 625
BOAB	BANK OF AFRICA BN	B				NC			54 000	54 000	49 950	58 050	3 255	02-mai-11	48 000	55 000
BOABF	BANK OF AFRICA BF	B	29	36010 /		NC			36 010	33385 Ex-c	30 885	35 885	2 625	02-mai-12	32 000	36 010
BOAC	BANK OF AFRICA CI	B	526	27000 / 29000	369	27 000	4	108 000	27 000	27 000	24 975	29 025	1 800	02-juin-10	25 500	29 005
BOAN	BANK OF AFRICA NG	B	102	38100 / 40000	50	NC			38 000	38 000	35 150	40 850	2 250	13-avr-11	30 000	38 000
ETIT	ECOBANK TRANS. INCORP. TG	A	6 490	43 / 44	755 436	44	119 350	5 251 400	44	44	41	47	1 828	27-juil-11	36	45
SAFC	SAFCA CI	C	29	17000 /		NC			17 000	19 645	18 175	21 115	1 440	29-juil-11	17 000	17 005
SGBC	SGB CI	A	2 248	40000 / 43000	72	40 000	50	2 000 000	40 000	40 000	37 000	43 000	3 992	09-sept-11	35 100	45 000
<b>TOTAL</b>							<b>119 456</b>	<b>9 231 400</b>								
<b>SECTEUR - TRANSPORT</b>																
SDSC	BOLLORE AFRICA LOGISTICS CI	B	5	45000 / 47900	92	47 900	3	143 700	47 900	47 900	44 310	51 490	3 428	08-juin-11	39 900	48 000
SVOC	MOVIS CI	C	40	3010 /		NC			3 000	3 000	2 775	3 225	270	05-juil-99	2 700	3 000
<b>TOTAL</b>							<b>3</b>	<b>143 700</b>								
<b>SECTEUR - AGRICULTURE</b>																
PALC	PALM CI	A	39	20500 / 21000	4 246	21 000	486	10 206 000	21 000	21 000	19 425	22 575	225	21-juil-00	15 000	21 005
SICC	SICOR CI	C				NC			3 795	3 795	3 515	4 075	1 919	25-sept-00	3 795	3 795
SOGC	SOGB CI	A		/ 75000	28	75 000	67	5 025 000	75 000	75 000	69 375	80 625	8 334	27-juin-11	52 000	80 625
SPHC	SAPH CI	A	100	46000 / 50000	210	50 000	405	20 250 000	50 005	50 000	46 250	53 750	6 930	22-sept-11	39 000	53 000
<b>TOTAL</b>							<b>958</b>	<b>35 481 000</b>								
<b>SECTEUR - DISTRIBUTION</b>																
ABJC	SERVAIR ABIDJAN CI	C	52	7000 / 7500	60	NC			8 445	8 445	7 815	9 075	225	13-juil-00	7 445	9 500
BNBC	BERNABE CI	B	3	31000 /		NC			30 500	30 500	28 215	32 785	3 150	27-juil-11	25 500	30 500
CFAC	CFAO CI	B	3	14000 / 20000	11	NC			20 000	20 000	18 500	21 500	987	21-juil-11	14 000	20 550
PRSC	TRACTAFRIC MOTORS CI	B	12	90300 / 90300	1	NC			84 000	84 000	77 700	90 300	11 250	24-juin-11	80 000	84 000
SHEC	VIVO ENERGY CI	B	11	16000 / 16500	23	16 500	10	165 000	15 805	16 500	15 265	17 735	828	31-août-11	12 500	19 805
SRIC	SARI CI	C		/ 35000	50	NC			35 000	35 000	32 375	37 625	2 309	21-juil-11	33 245	35 735
TTLC	TOTAL CI	B		/ 77500	65	NC			72 000	72 000	66 600	77 400	2 170	10-août-11	70 000	77 500
<b>TOTAL</b>							<b>10</b>	<b>165 000</b>								
<b>AUTRES SECTEURS</b>																
STAC	SETAO CI	C		/ 4390	6	NC			4 390	4 390	4 065	4 715			4 390	4 800
<b>TOTAL</b>																
<b>TOTAL - Marché des actions</b>							<b>120 874</b>	<b>75 279 400</b>								

**Légende:**

(\*) Le capital de la société contient des actions de priorités convertibles au bout de 3 - 5 ans en actions ordinaire

Mentions : NC: Non Coté Ex: Ex-coupon ou Ex-droit SP: Suspendu DIF: Différé

**Classe de Capitalisation Boursière :**

**A** Sociétés ayant une capitalisation boursière Supérieure à 100 milliards FCFA.

**B** Sociétés ayant une capitalisation boursière Comprise entre 10 milliards FCFA et 100 milliards FCFA.

**C** Sociétés ayant une capitalisation boursière Inférieure ou égale à 10 milliards FCFA.

**MARCHÉ DES DROITS**

Symbole	Titre	Qté	Cours Ach. / Vend.	Qté	Cours du jour	Volume	Valeur	Cours Précéd.	Séance prochaine		Parité	Période de Négociation	
									Cours Référence	Ecarts maximaux		Début	Fin
			/										
<b>TOTAL-Marché des droits</b>													

Parité: y pour x signifie y droits pour x action nouvelle

**MARCHÉ DES OBLIGATIONS**

Séance du 26 avril 2012

Symbole	Titre	Qté	Cours Ach. / Vend.	Qté	Cours du jour	Volume	Valeur	Cours Précéd.	Séance prochaine		Coupon couru	Type Amort	Coupon d'intérêt			
									Cours Référence	Ecart max			Période	Montant net	Eché.	
<b>OBLIGATIONS REGIONALES</b>																
BIDC.O1	BIDC 5.60% 2006-2013		/ 10000	2 963	NC			10 000	10 000	9 250	10 750	396.28	ACD	A	560.000	11-août
BIDC.O2	BIDC 6.75 % 2010-2017				NC			10 000	10 000	9 250	10 750	40.57	ACD	S	337.500	04/04-10
BOAB.O2	BOA BENIN 6.20% 2009-2014				NC			9 900	9 900	9 160	10 640	490.44	AC	A	582.800	23-juin
BOABF.O2	BOA BURKINA F. 6.20% 2009-2014				NC			10 000	10 000	9 250	10 750	490.44	AC	A	582.800	23-juin
BOAC.O1	BOA - CI 6.20% 2009-2014				NC			10 000	10 000	9 250	10 750	511.31	AC	A	607.600	23-juin
BOAD.O7	BOAD 5% 2005-2013				NC			10 000	10 000	9 250	10 750	164.38	ACD	A	500.000	28-déc
BOAD.O9	BOAD 5% 2006-2014				NC			10 000	10 000	9 250	10 750	108.22	ACD	A	500.000	07-févr
BOAD.O10	BOAD 4.75% 2006-2012				NC			10 000	10 000	9 250	10 750	102.81	ACD	A	475.000	07-févr
BOAM.O2	BOA MALI 6.50% 2009-2014				NC			10 000	10 000	9 250	10 750	475.89	AC	A	565.500	23-juin
BOAN.O1	BOA NIGER 6.50% 2009-2014				NC			9 850	9 850	9 115	10 585	475.89	AC	A	565.500	23-juin
BOAS.O1	BOA SENEGAL 6.50% 2009-2014				NC			9 800	9 800	9 065	10 535	514.17	IF	A	611.000	23-juin
CAAB.O3	CAA BENIN 6.50% 2011-2016	9	9900 / 10000	58	NC			10 000	10 000	9 250	10 750	300.14	ACD	A	650.000	09-nov
CLTB.O2	CELTEL BURKINA 6.35% 2007-2013				NC			10 000	10 000	9 250	10 750	112.53	ACD	S	298.450	17/02-08
EOS.O2	ETAT SENEGAL 5.50% 2007-2012				NC			10 000	10 000	9 250	10 750	287.81	ACD	A	550.000	18-oct
EOS.O3	ETAT SENEGAL 6.75% 2010-2015				NC			9 900	9 900	9 160	10 640	299.59	ACD	A	675.000	16-nov
EOT.O2	ETAT TOGOLAIS 6.50% 2011-2016	6	9900 / 10000	20	10 000	26	260 000	9 900	10 000	9 250	10 750	74.79	ACD	A	650.000	15-mars
PAAC.O1	PAA 6.95% 2010-2017	1	10000 /		NC			10 000	10 000	9 250	10 750	279.90	ACD	S	338.639	28/05-11
PADS.O2	PAD 7% 2010-2017				NC			10 000	10 000	9 250	10 750	210.23	ACD	S	304.500	22/06-12
PALC.O1	PALMCI 7% 2009-2016				NC			10 000	10 000	9 250	10 750	225.53	ACD	S	343.000	28/06-12
SEM.O1	SEMA 6.85% 2007-2012				NC			10 000	10 000	9 250	10 750	251.44	ACD	S	297.975	24/05-11
SHAF.O2	SHELTER AFRIQUE 6% 2008-2014		/ 10000	37 500	NC			10 000	10 000	9 250	10 750	258.08	ACD	S	299.178	21/05-11
STRAC.O1	SOTRA 6.80% 2007-2012				NC			9 800	9 800	9 065	10 535	542.59	AC	A	666.400	03-juil
TGTLT.O1	TOGO TELECOM 6.50% 2007-2014	5 114	5700 / 6000	12 850	NC			5 880	5 880	5 440	6 320	73.59	ACD	S	188.116	15/02-08
TPBF.O2	TPBF 6.50% 2011-2016				NC			9 900	9 900	9 160	10 640	225.55	ACD	A	650.000	21-déc
TPCI.O8	TPCI 6.95% 2009-2014				NC			9 800	9 800	9 065	10 535	505.97	ACD	A	696.904	05-août
TPCI.O9	TPCI 6.25% 2010-2013				NC			9 800	9 800	9 065	10 535	565.23	IF	A	625.000	31-mai
TPCI.O10	TPCI 7% 2010-2017		/ 9800	86	NC			10 000	10 000	9 250	10 750	397.81	AC	A	700.000	01-oct
TPCI.O11	TPCI 6.5% 2011-2016	38	9900 / 10000	11 683	NC			9 800	9 800	9 065	10 535	398.90	AC	A	650.000	15-sept
<b>TOTAL</b>						<b>26</b>	<b>260 000</b>									
<b>OBLIGATIONS KOLAS</b>																
AFD.O1	AFD 5.25% 2008-2016				NC			9 900	9 900	9 160	10 640	64.55	IF	A	523.532	12-mars
<b>TOTAL</b>																
<b>TOTAL-Marché des obligations</b>						<b>26</b>	<b>260 000</b>									

**Légende:**

Type Amort: Type d'Amortissement - IF: IN FINE - AC: AMORTISSEMENT CONSTANT - AD: AMORTISSEMENT DEGRESSIF - ACD: AMORTISSEMENT DIFFERE CONSTANT

Période : Périodicité de paiement des coupons - A: annuelle - S: Semestrielle - T: Trimestrielle

Eché. : Echéance de paiement des intérêts

Mentions : NC: Non Coté Ex: Ex-coupon ou Ex-droit SP: Suspendu DIF: Différé

**Avis, Décisions, Instructions & Circulaires du jour**

<p>Les Avis et Instructions sont disponibles auprès des Antennes Nationales de Bourse et sur le site internet de la BRVM : <a href="http://www.brvn.org">www.brvn.org</a></p> <p><b>Erratum:</b></p>
--



# Official Newsletter

## BOURSE REGIONALE DES VALEURS MOBILIERES S.A.

LIMITED COMPANY, CAPITAL XOF 3 062 040 000

Head Office: Abidjan - COTE D'IVOIRE

Address: 18, Rue Joseph Anoma (Rue des Banques) – 01 B.P. 3802 Abidjan

Tel: (225) 20 326 685 / 20 326 686 Fax : (225) 20 326 684

Website : [www.brvm.org](http://www.brvm.org)

April 26, 2012

Vol : 15 N° : 82

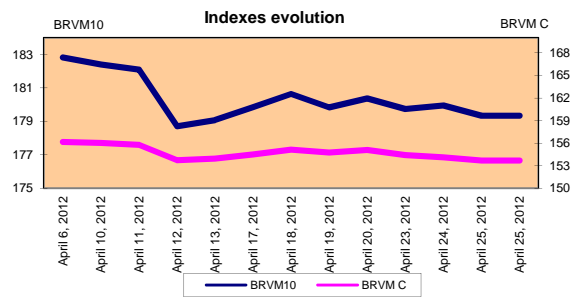
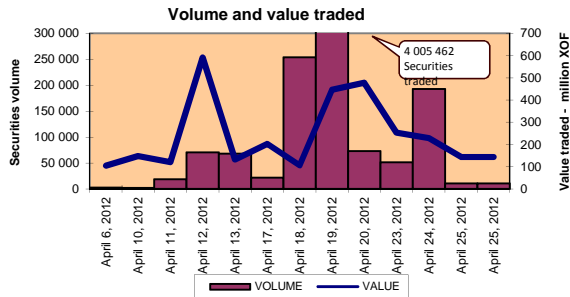
### April 26, 2012 Session

#### References Indexes

Base = 100 To September 15th, 1998	Close	Change		Previous Close	Market Capitalization XOF
		Value	%		
BRVM 10	179.49	0.15	0.08%	179.34	2 690 973 671 476
BRVM Composite	153.69	0.01	0.00%	153.69	3 518 454 573 376

#### Bond Market Capitalization ( XOF)

797 318 685 000



#### Sectoral Indexes

Base = 100 on June 14th, 1999	Close	Change		Previous Close	Number of Companies
		Value	%		
BRVM - Industry	81.16	-0.09	-0.11%	81.24	12
BRVM - Services Publics	362.65	0.35	0.10%	362.30	4
BRVM - Financial	60.38	-0.11	-0.19%	60.49	8
BRVM - Transportation	239.63	0.00	0.00%	239.63	2
BRVM - Agriculture	479.00	-0.02	0.00%	479.02	4
BRVM - Distribution	115.35	0.83	0.73%	114.51	7
BRVM - Others Sectors	54.20	0.00	0.00%	54.20	1

#### Market Summary

	Volume Traded	Total Value Traded (XOF)	Number of Transactions	Number of securities Traded	securities		
					Gains	Losses	traded
Stocks	120 874	75 279 400	87	17	2	4	11
Bonds	26	260 000	2	1	1	0	0
Rights	0	0	0	0	0	0	0

Most Actives securities		Raise			Drop		
securities	Volume	securities	Price	Change	securities	Price	Change
ECOBANK TRANS. IUnlistedORP. T	119 350	VIVO ENERGY CI	16 500	695	BICI CI	36 000	-1 000
PALM CI	486	CIE CI	21 500	500	FILTISAC CI	3 100	-100
SAPH CI	405	ETAT TOGOLAIS 6.50% 2011-2	10 000	100	SIVOA CI	6 900	-95
SONATEL SN	204				SAPH CI	50 000	-5
ONATEL BF	68						

#### International Exchange indexes

African exchanges	Indexes	Close 26-avr.-12	Change Previous Close Session	indexes 30-déc.-11	Others exchanges	Indexes	Close 26-avr.-12	Change Previous Close Session	Indexes 30-déc.-11
CASABLAUnlistedA (*)	MADEX	8 416.44	-0.20%	9011.57	LONDRES (**)	FOOTSIE 100	5 720.78	0.03%	5 572.28
LAGOS (*)	NSE	21 970.21	0.34%	20 730.63	NEW YORK (**)	DJIA	13 090.72	0.69%	12 217.56
TUNIS (*)	TUNINDEX	5 084.29	0.19%	4 722.25	TOKYO (*)	NIKKEI 225	9 561.83	0.01%	8 455.35

(\*) Indexes of the day before

(\*\*) Indexes at 11 H00 GMT

#### Announced Coupons

Symbol	securities	Coupon		
		Net Income (XOF)	Detachment Date	Payment Date
BOABF	BANK OF AFRICA BF	2 625	April 27, 2012	May 2, 2012
SLBC	SOLIBRA CI	16 380	April 27, 2012	May 2, 2012
SNTS	SONATEL SN	13 050	April 30, 2012	May 3, 2012
BOAB	BANK OF AFRICA BN	3 720	May 3, 2012	May 7, 2012

NA: Not Available

## STOCKS MARKET

April 26, 2012 Session

Symbol	Security	Classify Stock exchange Capitalization	Qty	Price Bid./Ask.	Qty	Curr. Price	Volume	Value	Previous Price	Next Session			Dividend paid		Year 2012	
										Price Réference	Price Range	Net Income	Date	Low	High	
<b>INDUSTRY - SECTOR</b>																
CABC	SICABLE CI	C		/ 32000	507	32 000	3	96 000	32 000	32 000	29 600	34 400	5 220	August 29, 2011	29 000	32 500
FTSC	FILTISAC CI	B	14	3100 / 3200	106	3 100	66	204 600	3 200	3 100	2 870	3 330	321	July 19, 2010	2 500	3 485
NEIC	NEI CI	C		/ 2775	2	NC			3 000	3 000	2 775	3 225	225	June 28, 2001	3 000	3 000
N TLC	NESTLE CI	B	4	46000 /		NC			46 000	46 000	42 550	49 450	630	August 12, 2011	43 000	48 000
SEMC	CROWN SIEM CI	B	4	23650 / 30000	30	NC			22 000	22 000	20 350	23 650	675	September 28, 2011	21 995	23 640
SIVC	SIVOA CI	C	47	6500 / 6900	37	6 900	63	434 700	6 995	6 900	6 385	7 415	540	September 13, 2011	6 200	8 490
SLBC	SOLIBRA CI	A	740	199950 /		NC			186 000	169620 Ex-c	156 900	182 340	16 380	May 2, 2012	163 000	186 000
SMBC	SMB CI	B	2	18500 / 18995	275	NC			18 995	18 995	17 575	20 415	344	September 14, 2011	18 995	20 425
STBC	SITAB CI	B	129	65000 / 68000	10	65 000	5	325 000	65 000	65 000	60 125	69 875	8 399	April 10, 2012	63 000	80 000
TTRC	TRITURAF CI-Ste en Liquidation	C		/ 740	5	NC			800	800	740	860	1 440	July 19, 2002	800	1 000
UNLC	UNILEVER CI	B	16	38000 /		38 000	18	684 000	38 000	38 000	35 150	40 850	2 421	July 2, 2010	38 000	38 515
UNXC	UNIWAX CI	C	117	6960 / 6960	3	NC			6 475	6 475	5 990	6 960	1 350	June 6, 2003	6 450	9 675
<b>TOTAL</b>							<b>155</b>	<b>1 744 300</b>								
<b>PUBLICS UTILITIES - SECTOR</b>																
CIEC	CIE CI	B	5	21500 / 22500	50	21 500	20	430 000	21 000	21 500	19 890	23 110	1 962	July 4, 2011	16 500	25 850
ONTBF	ONATEL BF	A	47	38000 / 40000	107	38 000	68	2 584 000	38 000	38 000	35 150	40 850	2 625	July 15, 2011	38 000	44 000
SDCC	SODE CI	B	5	26050 /		NC			26 010	26 010	24 060	27 960	2 385	July 4, 2011	18 000	28 975
SNTS	SONATEL SN	A		/ 125000	471	125 000	204	25 500 000	125 000	125 000	115 625	134 375	12 600	April 28, 2011	120 000	130 010
<b>TOTAL</b>							<b>292</b>	<b>28 514 000</b>								
<b>FINANCIAL - SECTOR</b>																
BICC	BICI CI	B	893	36000 / 39000	77	36 000	52	1 872 000	37 000	36 000	33 300	38 700	432	October 24, 2011	31 000	37 625
BOAB	BANK OF AFRICA BN	B				NC			54 000	54 000	49 950	58 050	3 255	May 2, 2011	48 000	55 000
BOABF	BANK OF AFRICA BF	B	29	36010 /		NC			36 010	33385 Ex-c	30 885	35 885	2 625	May 2, 2012	32 000	36 010
BOAC	BANK OF AFRICA CI	B	526	27000 / 29000	369	27 000	4	108 000	27 000	27 000	24 975	29 025	1 800	June 2, 2010	25 500	29 005
BOAN	BANK OF AFRICA NG	B	102	38100 / 40000	50	NC			38 000	38 000	35 150	40 850	2 250	April 13, 2011	30 000	38 000
ETIT	ECOBANK TRANS. INCORP. TG	A	6 490	43 / 44	755 436	44	119 350	5 251 400	44	44	41	47	1 828	July 27, 2011	36	45
SAFC	SAFCA CI	C	29	17000 /		NC			17 000	19 645	18 175	21 115	1 440	July 29, 2011	17 000	17 005
SGB C	SGB CI	A	2 248	40000 / 43000	72	40 000	50	2 000 000	40 000	40 000	37 000	43 000	3 992	September 9, 2011	35 100	45 000
<b>TOTAL</b>							<b>119 456</b>	<b>9 231 400</b>								
<b>TRANSPORTATION - SECTOR</b>																
SDSC	BOLLORE AFRICA LOGISTICS CI	B	5	45000 / 47900	92	47 900	3	143 700	47 900	47 900	44 310	51 490	3 428	June 8, 2011	39 900	48 000
SVOC	MOVIS CI	C	40	3010 /		NC			3 000	3 000	2 775	3 225	270	July 5, 1999	2 700	3 000
<b>TOTAL</b>							<b>3</b>	<b>143 700</b>								
<b>AGRICULTURE - SECTOR</b>																
PALC	PALM CI	A	39	20500 / 21000	4 246	21 000	486	10 206 000	21 000	21 000	19 425	22 575	225	July 21, 2000	15 000	21 005
SICC	SICOR CI	C				NC			3 795	3 795	3 515	4 075	1 919	September 25, 2000	3 795	3 795
SOGC	SOGB CI	A		/ 75000	28	75 000	67	5 025 000	75 000	75 000	69 375	80 625	8 334	June 27, 2011	52 000	80 625
SPHC	SAPH CI	A	100	46000 / 50000	210	50 000	405	20 250 000	50 005	50 000	46 250	53 750	6 930	September 22, 2011	39 000	53 000
<b>TOTAL</b>							<b>958</b>	<b>35 481 000</b>								
<b>DISTRIBUTION - SECTOR</b>																
ABJC	SERVAIR ABIDJAN CI	C	52	7000 / 7500	60	NC			8 445	8 445	7 815	9 075	225	July 13, 2000	7 445	9 500
BNBC	BERNABE CI	B	3	31000 /		NC			30 500	30 500	28 215	32 785	3 150	July 27, 2011	25 500	30 500
CFAC	CFAO CI	B	3	14000 / 20000	11	NC			20 000	20 000	18 500	21 500	987	July 21, 2011	14 000	20 550
PRSC	TRACTAFRIC MOTORS CI	B	12	90300 / 90300	1	NC			84 000	84 000	77 700	90 300	11 250	June 24, 2011	80 000	84 000
SHEC	VIVO ENERGY CI	B	11	16000 / 16500	23	16 500	10	165 000	15 805	16 500	15 265	17 735	828	August 31, 2011	12 500	19 805
SRIC	SARI CI	C		/ 35000	50	NC			35 000	35 000	32 375	37 625	2 309	July 21, 2011	33 245	35 735
T TLC	TOTAL CI	B		/ 77500	65	NC			72 000	72 000	66 600	77 400	2 170	August 10, 2011	70 000	77 500
<b>TOTAL</b>							<b>10</b>	<b>165 000</b>								
<b>OTHERS SECTORS</b>																
STAC	SETAO CI	C		/ 4390	6	NC			4 390	4 390	4 065	4 715			4 390	4 800
<b>TOTAL</b>																
<b>TOTAL - STOCKS MARKET</b>							<b>120 874</b>	<b>75 279 400</b>								

## Legend

(\*) the capital of the company includes convertible preference shares after 3 to 5 years into common shares.

Mentions : NC: Unlisted Ex: Ex-coupon or Ex-right SP: Suspended DIF: Differed

Classify Stock exchange Capitalization :

A: Companies having a stock exchange capitalization Higher than XOF 100 billion.

B: Companies having a stock exchange capitalization Ranging between XOF 10 billion and XOF 100 billion.

C: Companies having a Lower stock exchange capitalization or equalizes to XOF 10 billion.

## RIGHTS MARKET

Symbol	Security	Qty	Price Bid./Ask.	Qty	Curr. Price	Volume	Value	Previous Price	Next Session			Parity	Trading Period	
									Reference Price	Price Range	Start		End	
<b>TOTAL-RIGHTS MARKET</b>														

Parity: y to x means y rights for x new shares.

**BONDS MARKET**

April 26, 2012 Session

Symbol	Security	Qty	Price Bid./Ask.	Qty	Curr. Price	Volume	Value	Previous Price	Next Session		Coupon Income	Type Amort	Bond Coupon			
									Price Référence	Price Range			Period	Net Income	Payment date	
<b>REGIONAL BOND</b>																
BIDC.O1	BIDC 5.60% 2006-2013		/ 10000	2 963	NC			10 000	10 000	9 250	10 750	396.28	ACD	A	560.000	August 11, 2011
BIDC.O2	BIDC 6.75 % 2010-2017				NC			10 000	10 000	9 250	10 750	40.57	ACD	S	337.500	04/04-10
BOAB.O2	BOA BENIN 6.20% 2009-2014				NC			9 900	9 900	9 160	10 640	490.44	AC	A	582.800	June 23, 2011
BOABF.O2	BOA BURKINA F. 6.20% 2009-2014				NC			10 000	10 000	9 250	10 750	490.44	AC	A	582.800	June 23, 2011
BOAC.O1	BOA - CI 6.20% 2009-2014				NC			10 000	10 000	9 250	10 750	511.31	AC	A	607.600	June 23, 2011
BOAD.O7	BOAD 5% 2005-2013				NC			10 000	10 000	9 250	10 750	164.38	ACD	A	500.000	December 28, 2011
BOAD.O9	BOAD 5% 2006-2014				NC			10 000	10 000	9 250	10 750	108.22	ACD	A	500.000	February 7, 2012
BOAD.O10	BOAD 4.75% 2006-2012				NC			10 000	10 000	9 250	10 750	102.81	ACD	A	475.000	February 7, 2012
BOAM.O2	BOA MALI 6.50% 2009-2014				NC			10 000	10 000	9 250	10 750	475.89	AC	A	565.500	June 23, 2011
BOAN.O1	BOA NIGER 6.50% 2009-2014				NC			9 850	9 850	9 115	10 585	475.89	AC	A	565.500	June 23, 2011
BOAS.O1	BOA SENEGAL 6.50% 2009-2014				NC			9 800	9 800	9 065	10 535	514.17	IF	A	611.000	June 23, 2011
CAAB.O3	CAA BENIN 6.50% 2011-2016	9	9900 / 10000	58	NC			10 000	10 000	9 250	10 750	300.14	ACD	A	650.000	November 9, 2011
CLTB.O2	CELTEL BURKINA 6.35% 2007-2013				NC			10 000	10 000	9 250	10 750	112.53	ACD	S	298.450	17/02-08
EOS.O2	ETAT SENEGAL 5.50% 2007-2012				NC			10 000	10 000	9 250	10 750	287.81	ACD	A	550.000	October 18, 2011
EOS.O3	ETAT SENEGAL 6.75% 2010-2015				NC			9 900	9 900	9 160	10 640	299.59	ACD	A	675.000	November 16, 2011
EOT.O2	ETAT TOGOLAIS 6.50% 2011-2016	6	9900 / 10000	20	10 000	26	260 000	9 900	10 000	9 250	10 750	74.79	ACD	A	650.000	March 15, 2012
PAAC.O1	PAA 6.95% 2010-2017	1	10000 /		NC			10 000	10 000	9 250	10 750	279.90	ACD	S	338.639	28/05-11
PADS.O2	PAD 7% 2010-2017				NC			10 000	10 000	9 250	10 750	210.23	ACD	S	304.500	22/06-12
PALC.O1	PALMCI 7% 2009-2016				NC			10 000	10 000	9 250	10 750	225.53	ACD	S	343.000	28/06-12
SEM.O1	SEMA 6.85% 2007-2012				NC			10 000	10 000	9 250	10 750	251.44	ACD	S	297.975	24/05-11
SHAF.O2	SHELTER AFRIQUE 6% 2008-2014		/ 10000	37 500	NC			10 000	10 000	9 250	10 750	258.08	ACD	S	299.178	21/05-11
STRAC.O1	SOTRA 6.80% 2007-2012				NC			9 800	9 800	9 065	10 535	542.59	AC	A	666.400	July 3, 2011
TGTLT.O1	TOGO TELECOM 6.50% 2007-2014	5 114	5700 / 6000	12 850	NC			5 880	5 880	5 440	6 320	73.59	ACD	S	188.116	15/02-08
TPBF.O2	TPBF 6.50% 2011-2016				NC			9 900	9 900	9 160	10 640	225.55	ACD	A	650.000	December 21, 2011
TPCI.O8	TPCI 6.95% 2009-2014				NC			9 800	9 800	9 065	10 535	505.97	ACD	A	696.904	August 5, 2011
TPCI.O9	TPCI 6.25% 2010-2013				NC			9 800	9 800	9 065	10 535	565.23	IF	A	625.000	May 31, 2011
TPCI.O10	TPCI 7% 2010-2017		/ 9800	86	NC			10 000	10 000	9 250	10 750	397.81	AC	A	700.000	October 1, 2011
TPCI.O11	TPCI 6.5% 2011-2016	38	9900 / 10000	11 683	NC			9 800	9 800	9 065	10 535	398.90	AC	A	650.000	#####
TOTAL						26	260 000									
<b>KOLAS BOND</b>																
AFD.O1	AFD 5.25% 2008-2016				NC			9 900	9 900	9 160	10 640	64.55	IF	A	523.532	March 12, 2012
TOTAL																
<b>TOTAL-BONDS MARKET</b>						26	260 000									

**Legend**

Type Amort: Type d'Amortissement - IF: IN FINE - AC: AMORTISSEMENT CONSTANT - AD: AMORTISSEMENT DEGRESSIF - ACD: AMORTISSEMENT DIFFERE CONSTANT

Period : Coupons Payment Period - A: Yearly - S: Semi annual - T: Quaterly

Payment date : Interest Payment expiry

Mentions : NC: Unlisted Ex: Ex-coupon ou Ex-right SP: Suspended DIF: Differed

**Notices, Decisions, Instructions & Circulars of the day**

Notices and instructions are available with National Offices and on the Website of BRVM: [www.brvm.org](http://www.brvm.org)

**Erratum:**