



Bulletin Officiel de la Cote

BOURSE REGIONALE DES VALEURS MOBILIERES S.A.

SOCIETE ANONYME AU CAPITAL DE FCFA 3 062 040 000
 Siège Social: Abidjan - COTE D'IVOIRE
 Siège Social : 18, Rue Joseph Anoma (Rue des Banques) – 01 B.P. 3802 Abidjan 01
 Tel: (225) 20 326 685 / 20 326 686 Fax : (225) 20 326 684
 Site Internet: www.brvm.org

Bulletin du 01 juin 2012

Vol : 15 N° : 105

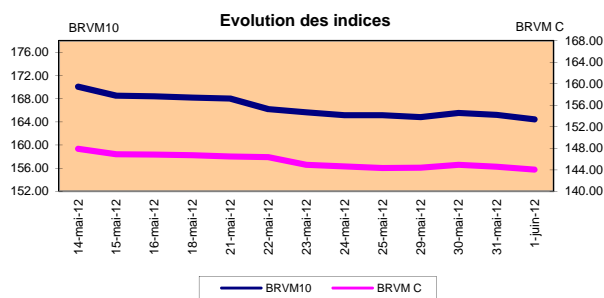
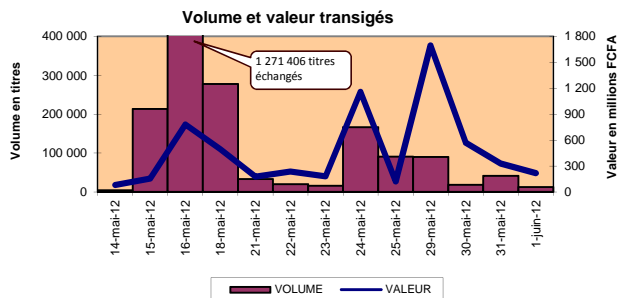
Séance du 01 juin 2012

Indices de référence

Base = 100 au 15 septembre 1998	Fermeture	Variation		Fermeture Précédente	Capitalisation Boursière en F CFA
		en valeur	en %		
BRVM 10	164.43	-0.76	-0.46%	165.19	2 465 232 648 512
BRVM Composite	144.04	-0.56	-0.39%	144.59	3 291 099 604 487

Capitalisation du marché obligataire (en F CFA)

795 510 394 200



Indices sectoriels

Base = 100 au 14 juin 1999	Fermeture	Variation		Fermeture Précédente	Nombre de sociétés
		en valeur	en %		
BRVM - Industrie	81.43	0.08	0.10%	81.34	12
BRVM - Services Publics	333.44	-3.00	-0.89%	336.44	4
BRVM - Finances	55.65	0.00	0.00%	55.65	8
BRVM - Transport	202.80	-4.77	-2.30%	207.57	2
BRVM - Agriculture	453.57	0.04	0.01%	453.53	4
BRVM - Distribution	119.69	0.00	0.00%	119.69	7
BRVM - Autres Secteurs	54.20	0.00	0.00%	54.20	1

Sommaire du marché

	Volume Transigé	Valeur Totale Transigée (F CFA)	Nombre de Transactions	Nombre de titres échangés	Titres		
					Gains	Pertes	Inchangés
Actions	10 120	192 188 915	101	17	2	5	10
Obligations	2 741	25 674 480	20	6	1	3	2
Droits	0	0	0	0	0	0	0

Titres les plus actifs		Plus fortes hausses			Plus fortes baisses		
Titres	Volume	Titres	Cours	Variation	Titres	Cours	Variation
ECOBANK TRANS. INCORP. TG	6 900	SOLIBRA CI	186 500	500	BOLLORE AFRICA LOGISTICS CI	40 000	-1 000
BANK OF AFRICA NG	1 515	ETAT SENEGAL 6.75% 2010-2015	10 000	100	SONATEL SN	113 000	-1 000
SONATEL SN	1 025	SAPH CI	46 010	10	CIE CI	20 500	-500
ETAT SENEGAL 6.75% 2010-2015	1 000				SODE CI	24 000	-400
CAA BENIN 6.50% 2011-2016	665				ONATEL BF	40 000	-100

Indices boursiers internationaux

Places financières africaines	Indices	Clôture 1-juin-12	Variation Séance précédente	Indices au 30-déc.-11	Autres places financières	Indices	Clôture 1-juin-12	Variations Séance précédente	Indices au 30-déc.-11
ACCRA (*)	GSE	1 022.95	-0.54%	969.03	PARIS (**)	CAC 40	2 970.45	-1.54%	3 159,81
CASABLANCA (**)	MADEX	8 408.29	-0.04%	9011.57	LONDRES (**)	FOOTSIE 100	5 274.56	-0.87%	5 572,28
LAGOS (*)	NSE	22 066.40	-0.47%	20,730.63	NEW YORK (**)	DJIA	12 393.45	-0.21%	12 217,56
TUNIS (*)	TUNINDEX	5 033.72	-0.14%	4,722.25	TOKYO (*)	NIKKEI 225	8 440.25	-1.20%	8 455,35

(*) Indices de la veille

(**) Indices à 11 H00GMT

Coupons annoncés

Symbole	Titre	Coupon		
		Montant net (FCFA)	Date de détachement	Date de paiement
PALC	PALM CI	810	30-mai-12	1-juin-12
ONTBF	ONATEL BF	2 450	30-mai-12	1-juin-12
SGBC	SGB CI	3 990	7-juin-12	11-juin-12

ND: Non Disponible

MARCHÉ DES ACTIONS

Séance du 01 juin 2012

Symbole	Titre	Classe de Capitalisation Boursière	Qté	Cours Ach. / Vend.	Qté	Cours du jour	Volume	Valeur	Cours Précéd.	Séance prochaine			Dernier dividende Payé		Cours extrêmes de l'année		
										Cours Référence	Ecart maximum		Montant net	Date	Plus Bas	Plus Haut	
SECTEUR - INDUSTRIE																	
CABC	SICABLE CI	C	2	29000 / 29000	170	NC			31 500	29250 Ex-c	27 060	31 440	2 250	31-mai-12	29 000	32 500	
FTSC	FILTISAC CI	B	100	2900 / 2990	67	NC			2 900	2 900	2 685	3 115	321	19-juil-10	2 500	3 485	
NEIC	NEI-CEDA CI	C	10	2700 / 2775	9	2 775	1	2 775	2 775	2 775	2 570	2 980	225	28-juin-01	2 775	3 000	
NTLC	NESTLE CI	B		/ 45000	1	NC			46 000	46 000	42 550	49 450	630	12-août-11	43 000	48 000	
SEMC	CROWN SIEM CI	B	59	22010 / 30000	30	NC			22 010	22 010	20 360	23 660	675	28-sept-11	21 995	23 640	
SIVC	SIVOA CI	C	1 983	6800 / 7500	150	NC			6 800	6 800	6 290	7 310	540	13-sept-11	6 200	8 490	
SLBC	SOLIBRA CI	A	3	186500 /		186 500	18	3 357 000	186 000	186 500	172 515	200 485	16 380	02-mai-12	163 000	186 500	
SMBC	SMB CI	B		/ 17000	60	NC			17 000	17 000	15 725	18 275	344	14-sept-11	17 000	20 425	
STBC	SITAB CI	B	5	68000 / 68000	10	NC			67 010	67 010	61 985	72 035	8 399	10-avr-12	63 000	80 000	
TTRC	TRITURAF CI-Ste en Liquidation	C		/ 700	80	NC			800	800	740	860	1 440	19-juil-02	800	1 000	
UNLC	UNILEVER CI	B	3	40000 /		NC			40 000	40 000	37 000	43 000	2 421	02-juil-10	38 000	40 005	
UNXC	UNIWAX CI	C	34	7000 / 7500	49	7 500	1	7 500	7 500	7 500	6 940	8 060	1 350	06-juin-03	6 450	9 675	
TOTAL							20	3 367 275									
SECTEUR - SERVICES PUBLICS																	
CIEC	CIE CI	B	10	20000 / 20500	13	20 500	26	533 000	21 000	20 500	18 965	22 035	2 052	31-mai-12	16 500	25 850	
ONTBF	ONATEL BF	A	2	38400 / 40000	189	40 000	100	4 000 000	40 100	40 000	37 000	43 000	2 450	01-juin-12	38 000	44 000	
SDCC	SODE CI	B		/ 24000	46	24 000	8	192 000	24 400	24 000	22 200	25 800	2 430	31-mai-12	18 000	28 975	
SNTS	SONATEL SN	A	1 741	113000 / 114000	1 387	113 000	1 025	115 825 000	114 000	113 000	104 525	121 475	13 050	03-mai-12	105 000	130 010	
TOTAL							1 159	120 550 000									
SECTEUR - FINANCES																	
BICC	BICI CI	B	44	35000 / 36000	117	35 000	4	140 000	35 000	35 000	32 375	37 625	432	24-oct-11	31 000	37 625	
BOAB	BANK OF AFRICA BN	B	462	54000 /		54 000	38	2 052 000	54 000	54 000	49 950	58 050	3 720	07-mai-12	48 000	55 000	
BOABF	BANK OF AFRICA BF	B	56	36600 /		36 600	6	219 600	36 600	36 600	33 855	39 345	2 625	02-mai-12	32 000	36 600	
BOAC	BANK OF AFRICA CI	B	5	25000 / 25495	5	NC			28 500	28 500	26 365	30 635	1 800	02-juin-10	25 500	29 500	
BOAN	BANK OF AFRICA NG	B	70	32500 / 37250	7	32 500	1 515	49 237 500	32 500	32 500	30 065	34 935	2 250	13-avr-11	30 000	43 100	
ETIT	ECOBANK TRANS. INCORP. TG	A	331 843	37 / 38	76 480	38	6 900	262 200	38	38	36	40	1 828	27-juil-11	36	45	
SAFC	SAFCA CI	C	60	17000 /		NC			20 000	20 000	18 500	21 500	1 440	29-juil-11	17 000	20 000	
SGBC	SGB CI	A	20	42500 / 45000	500	NC			42 000	42 000	38 850	45 150	3 992	09-sept-11	35 100	45 000	
TOTAL							8 463	51 911 300									
SECTEUR - TRANSPORT																	
SDSC	BOLLORE AFRICA LOGISTICS CI	B	213	40000 / 47900	10	40 000	137	5 480 000	41 000	40 000	37 000	43 000	4 660	24-mai-12	39 900	48 000	
SVOC	MOVIS CI	C	18	3500 /		NC			3 240	3 240	3 000	3 480	270	05-juil-99	2 700	3 250	
TOTAL							137	5 480 000									
SECTEUR - AGRICULTURE																	
PALC	PALM CI	A	207	18550 / 19000	401	18 550	198	3 672 900	18 550	18 550	17 160	19 940	810	01-juin-12	15 000	21 005	
SICC	SICOR CI	C	10	3000 / 3750	21	NC			3 795	3 795	3 515	4 075	1 919	25-sept-00	3 795	3 795	
SOGC	SOGB CI	A	6	78500 / 78500	100	NC			78 900	78 900	72 985	84 815	8 334	27-juin-11	52 000	80 625	
SPHC	SAPH CI	A	136	46010 / 49000	2 000	46 010	94	4 324 940	46 000	46 010	42 560	49 460	6 930	22-sept-11	39 000	53 000	
TOTAL							292	7 997 840									
SECTEUR - DISTRIBUTION																	
ABJC	SERVAIR ABIDJAN CI	C	63	5900 / 5900	67	DIF			6 475	6 960	6 440	7 480	225	13-juil-00	6 475	9 500	
BNBC	BERNABE CI	B	39	34000 / 36550	10	NC			34 000	34 000	31 450	36 550	3 150	27-juil-11	25 500	34 000	
CFAC	CFAO CI	B	188	20000 /		NC			20 000	20 000	18 500	21 500	987	21-juil-11	14 000	20 550	
PRSC	TRACTAFRIC MOTORS CI	B	1	86000 / 86000	51	NC			90 300	81750 Ex-c	75 620	87 880	8 550	24-mai-12	80 000	90 300	
SHEC	VIVO ENERGY CI	B	94	16005 / 16500	80	16 500	15	247 500	16 500	16 500	15 265	17 735	828	31-août-11	12 500	19 805	
SRIC	SARI CI	C	23	40000 /		NC			35 015	35 015	32 390	37 640	2 309	21-juil-11	33 245	35 735	
TTLIC	TOTAL CI	B	466	77500 / 80000	3	77 500	34	2 635 000	77 500	77 500	71 690	83 310	2 170	10-août-11	70 000	80 050	
TOTAL							49	2 882 500									
AUTRES SECTEURS																	
STAC	SETAO CI	C		/ 4390	1	NC			4 390	4 390	4 065	4 715			4 390	4 800	
TOTAL																	
TOTAL - Marché des actions							10 120	192 188 915									

Légende:

(*) le capital de la société contient des actions de priorités convertibles au bout de 3 - 5 ans en actions ordinaire

Mentions : NC: Non Coté Ex: Ex-coupon ou Ex-droit SP: Suspendu DIF: Différé

Classe de Capitalisation Boursière :

A Sociétés ayant une capitalisation boursière Supérieure à 100 milliards FCFA.

B Sociétés ayant une capitalisation boursière Comprise entre 10 milliards FCFA et 100 milliards FCFA.

C Sociétés ayant une capitalisation boursière Inférieure ou égale à 10 milliards FCFA.

MARCHÉ DES DROITS

Symbole	Titre	Qté	Cours Ach. / Vend.	Qté	Cours du jour	Volume	Valeur	Cours Précéd.	Séance prochaine		Parité	Période de Négociation	
									Cours Référence	Ecart maximum		Début	Fin
TOTAL-Marché des droits													

Parité: y pour x signifie y droits pour x action nouvelle

MARCHÉ DES OBLIGATIONS

Séance du 01 juin 2012

Symbole	Titre	Qté	Cours Ach. / Vend.	Qté	Cours du jour	Volume	Valeur	Cours Précéd.	Séance prochaine		Coupon couru	Type Amort	Coupon d'intérêt			
									Cours Référence	Ecart max			Période	Montant net	Eché.	
OBLIGATIONS REGIONALES																
BIDC.O1	BIDC 5.60% 2006-2013		/ 10000	2 963	NC			10 000	10 000	9 250	10 750	451.37	ACD	A	560.000	11-août
BIDC.O2	BIDC 6.75 % 2010-2017	8 100	9900 /		NC			10 000	10 000	9 250	10 750	106.97	ACD	S	337.500	04/04-10
BOAB.O2	BOA BENIN 6.20% 2009-2014				NC			9 900	9 900	9 160	10 640	547.77	AC	A	582.800	23-juin
BOABF.O2	BOA BURKINA F. 6.20% 2009-2014				NC			10 000	10 000	9 250	10 750	547.77	AC	A	582.800	23-juin
BOAC.O1	BOA - CI 6.20% 2009-2014	90	9800 /		NC			10 000	10 000	9 250	10 750	571.08	AC	A	607.600	23-juin
BOAD.O7	BOAD 5% 2005-2013				NC			10 000	10 000	9 250	10 750	213.70	ACD	A	500.000	28-déc
BOAD.O9	BOAD 5% 2006-2014				NC			10 000	10 000	9 250	10 750	157.53	ACD	A	500.000	07-févr
BOAD.O10	BOAD 4.75% 2006-2012				NC			10 000	10 000	9 250	10 750	149.66	ACD	A	475.000	07-févr
BOAM.O2	BOA MALI 6.50% 2009-2014				NC			10 000	10 000	9 250	10 750	531.51	AC	A	565.500	23-juin
BOAN.O1	BOA NIGER 6.50% 2009-2014				9 900	300	2 970 000	9 900	9 900	9 160	10 640	531.51	AC	A	565.500	23-juin
BOAS.O1	BOA SENEGAL 6.50% 2009-2014				NC			9 800	9 800	9 065	10 535	574.27	IF	A	611.000	23-juin
CAAB.O3	CAA BENIN 6.50% 2011-2016	498	9700 / 10000	400	9 700	665	6 450 500	9 800	9 700	8 975	10 425	364.07	ACD	A	650.000	09-nov
CLTB.O2	CELTEL BURKINA 6.35% 2007-2013				NC			10 000	10 000	9 250	10 750	171.23	ACD	S	298.450	17/02-08
EOS.O2	ETAT SENEGAL 5.50% 2007-2012				NC			10 000	10 000	9 250	10 750	342.05	ACD	A	550.000	18-oct
EOS.O3	ETAT SENEGAL 6.75% 2010-2015				10 000	1 000	10 000 000	9 900	10 000	9 250	10 750	366.16	ACD	A	675.000	16-nov
EOT.O2	ETAT TOGOLAIS 6.50% 2011-2016		/ 9900	8	9 900	218	2 158 200	9 900	9 900	9 160	10 640	138.90	ACD	A	650.000	15-mars
PAAC.O1	PAA 6.95% 2010-2017				NC			9 900	9 900	9 160	10 640	7.44	ACD	S	342.361	28/05-11
PADS.O2	PAD 7% 2010-2017				NC			10 000	10 000	9 250	10 750	270.30	ACD	S	304.500	22/06-12
PALC.O1	PALMCI 7% 2009-2016	50 000	9900 /		NC			10 000	10 000	9 250	10 750	293.19	ACD	S	343.000	28/06-12
SEM.O1	SEMA 6.85% 2007-2012				SP			10 000	10 000	9 250	10 750	310.22	ACD	S	297.975	24/05-11
SHAF.O2	SHELTER AFRIQUE 6% 2008-2014		/ 10000	37 500	NC			10 000	10 000	9 250	10 750	18.03	ACD	S	301.639	21/05-11
STRAC.O1	SOTRA 6.80% 2007-2012				NC			9 800	9 800	9 065	10 535	608.14	AC	A	666.400	03-juil
TGTLT.O1	TOGO TELECOM 6.50% 2007-2014		/ 5910	8	5 910	358	2 115 780	6 000	5 910	5 470	6 350	110.90	ACD	S	188.116	15/02-08
TPBF.O2	TPBF 6.50% 2011-2016				NC			9 900	9 900	9 160	10 640	289.48	ACD	A	650.000	21-déc
TPCI.O8	TPCI 6.95% 2009-2014		/ 9900	27	9 900	200	1 980 000	10 000	9 900	9 160	10 640	574.71	ACD	A	696.904	05-août
TPCI.O9	TPCI 6.25% 2010-2013				NC			9 750	9 750	9 020	10 480	1.71	IF	A	625.000	31-mai
TPCI.O10	TPCI 7% 2010-2017				NC			10 000	10 000	9 250	10 750	466.67	AC	A	700.000	01-oct
TPCI.O11	TPCI 6.5% 2011-2016	20 024	9800 /		NC			9 800	9 800	9 065	10 535	463.01	AC	A	650.000	15-sept
TOTAL						2 741	25 674 480									
OBLIGATIONS KOLAS																
AFD.O1	AFD 5.25% 2008-2016				NC			9 900	9 900	9 160	10 640	116.18	IF	A	523.532	12-mars
TOTAL																
TOTAL-Marché des obligations						2 741	25 674 480									

Légende:

Type Amort: Type d'Amortissement - IF: IN FINE - AC: AMORTISSEMENT CONSTANT - AD: AMORTISSEMENT DEGRESSIF - ACD: AMORTISSEMENT DIFFERE CONSTANT

Période : Périodicité de paiement des coupons - A: annuelle - S: Semestrielle - T: Trimestrielle

Eché. : Echéance de paiement des intérêts

Mentions : NC: Non Coté Ex: Ex-coupon ou Ex-droit SP: Suspendu DIF: Différé

Avis, Décisions, Instructions & Circulaires du jour

Les Avis et Instructions sont disponibles auprès des Antennes Nationales de Bourse et sur le site internet de la BRVM : www.brvm.org

Erratum:

Calendrier des Assemblées Générales 2012

Juin 2012

- 1er juin 2012, Assemblée Générale Ordinaire de NESTLE CI.
- 05 juin 2012, Assemblée Générale Ordinaire de SERVAIR ABIDJAN CI.
- 07 juin 2012, Assemblée Générale Ordinaire de NEI-CEDA CI.
- 08 juin 2012, Assemblée Générale Ordinaire de UNILEVER CI.
- 12 juin 2012, Assemblée Générale Ordinaire de SOGB CI.
- 14 juin 2012, Assemblée Générale Ordinaire BERNABE CI.
- 15 juin 2012, Assemblée Générale Mixte de Ecobank Trans. Incorporated TOGO.



Official Newsletter

BOURSE REGIONALE DES VALEURS MOBILIERES S.A.

LIMITED COMPANY, CAPITAL XOF 3 062 040 000
 Head Office: Abidjan - COTE D'IVOIRE
 Address: 18, Rue Joseph Anoma (Rue des Banques) – 01 B.P. 3802 Abidjan
 Tel: (225) 20 326 685 / 20 326 686 Fax : (225) 20 326 684
 Website : www.brvm.org

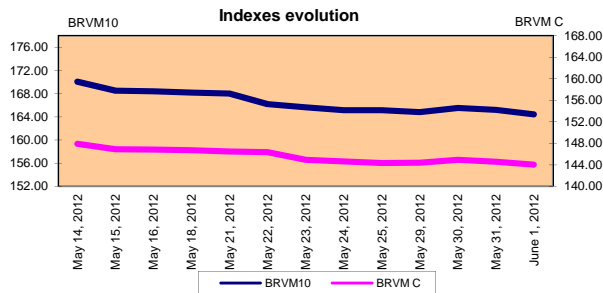
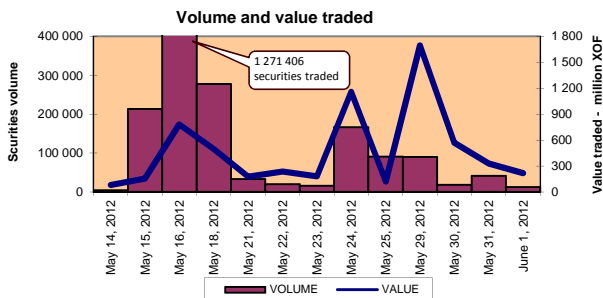
June 1, 2012

Vol : 15 N° : 105

June 1, 2012 Session

References Indexes

Base = 100 To September 15th, 1998	Close	Change		Previous Close	Market Capitalization XOF
		Value	%		
BRVM 10	164.43	-0.76	-0.46%	165.19	2 465 232 648 512
BRVM Composite	144.04	-0.56	-0.39%	144.59	3 291 099 604 487
Bonds Market Capitalization (XOF)					795 510 394 200



Sectoral Indexes

Base = 100 on June 14th, 1999	Close	Change		Previous Close	Number of Companies
		Value	%		
BRVM - Industry	81.43	0.08	0.10%	81.34	12
BRVM - Services Publics	333.44	-3.00	-0.89%	336.44	4
BRVM - Financial	55.65	0.00	0.00%	55.65	8
BRVM - Transportation	202.80	-4.77	-2.30%	207.57	2
BRVM - Agriculture	453.57	0.04	0.01%	453.53	4
BRVM - Distribution	119.69	0.00	0.00%	119.69	7
BRVM - Others Sectors	54.20	0.00	0.00%	54.20	1

Market Summary

	Volume Traded	Total Value Traded (XOF)	Number of Transactions	Number of securities Traded	securities			
					Gains	Losses	securities traded	
Stocks	10 120	192 188 915	101	17	2	5	10	
Bonds	2 741	25 674 480	20	6	1	3	2	
Rights	0	0	0	0	0	0	0	

Most Actives securities		Raise			Drop		
securities	Volume	securities	Price	Change	securities	Price	Change
ECOBANK TRANS. INCORP. TG	6 900	SOLIBRA CI	186 500	500	BOLLORE AFRICA LOGISTICS CI	40 000	-1 000
BANK OF AFRICA NG	1 515	ETAT SENEGAL 6.75% 2010-2015	10 000	100	SONATEL SN	113 000	-1 000
SONATEL SN	1 025	SAPH CI	46 010	10	CIE CI	20 500	-500
ETAT SENEGAL 6.75% 2010-2015	1 000				SODE CI	24 000	-400
CAA BENIN 6.50% 2011-2016	665				ONATEL BF	40 000	-100

International Exchange indexes

African exchanges		Close	Change	indexes	Others exchanges		Close	Changes	Indexes
Indexes	Previous Close Session				30-déc.-11	Indexes			
ACCRA (*)	GSE	1 022.95	-0.54%	969.03	PARIS (**)	CAC 40	2 970.45	-1.54%	3.159,81
CASABLANCA (**)	MADEX	8 408.29	-0.04%	9011.57	LONDRES (**)	FOOTSIE 100	5 274.56	-0.87%	5.572,28
LAGOS (*)	NSE	22 066.40	-0.47%	20,730.63	NEW YORK (**)	DJIA	12 393.45	-0.21%	12.217,56
TUNIS (*)	TUNINDEX	5 033.72	-0.14%	4.722.25	TOKYO (*)	NIKKEI 225	8 440.25	-1.20%	8.455,35

(*) Indexes of the day before

(**) Indexes at 11 H00 GMT

Announced Coupons

Symbol	securities	Coupon		
		Net Income (XOF)	Detachment Date	Payment Date
PALC	PALM CI	810	May 30, 2012	June 1, 2012
ONTBF	ONATEL BF	2 450	May 30, 2012	June 1, 2012
SGBC	SGB CI	3 990	June 7, 2012	June 11, 2012

NA: Not Available

STOCKS MARKET

June 1st, 2012 Session

Symbol	Security	Classify Stock exchange Capitalization	Qty	Price Bid./Ask.	Qty	Curr. Price	Volume	Value	Previous Price	Next Session			Dividend paid		Year 2012	
										Price Référence	Price Range		Net Income	Date	Low	High
INDUSTRY - SECTOR																
CABC	SICABLE CI	C	2	29000 / 29000	170	NC			31 500	29250 Ex-c	27 060	31 440	2 250	May 31, 2012	29 000	32 500
FTSC	FILTISAC CI	B	100	2900 / 2990	67	NC			2 900	2 900	2 685	3 115	321	July 19, 2010	2 500	3 485
NEIC	NEI-CEDA CI	C	10	2700 / 2775	9	2 775	1	2 775	2 775	2 775	2 570	2 980	225	June 28, 2001	2 775	3 000
N TLC	NESTLE CI	B		/ 45000	1	NC			46 000	46 000	42 550	49 450	630	August 12, 2011	43 000	48 000
SEMC	CROWN SIEM CI	B	59	22010 / 30000	30	NC			22 010	22 010	20 360	23 660	675	September 28, 2011	21 995	23 640
SIVC	SIVOA CI	C	1 983	6800 / 7500	150	NC			6 800	6 800	6 290	7 310	540	September 13, 2011	6 200	8 490
SLBC	SOLIBRA CI	A	3	186500 /		186 500	18	3 357 000	186 000	186 500	172 515	200 485	16 380	May 2, 2012	163 000	186 500
SMBC	SMB CI	B		/ 17000	60	NC			17 000	17 000	15 725	18 275	344	September 14, 2011	17 000	20 425
STBC	SITAB CI	B	5	68000 / 68000	10	NC			67 010	67 010	61 985	72 035	8 399	April 10, 2012	63 000	80 000
TTRC	TRITURAF CI-Company in Liquidation	C		/ 700	80	NC			800	800	740	860	1 440	July 19, 2002	800	1 000
UNLC	UNILEVER CI	B	3	40000 /		NC			40 000	40 000	37 000	43 000	2 421	July 2, 2010	38 000	40 005
UNXC	UNIWAX CI	C	34	7000 / 7500	49	7 500	1	7 500	7 500	7 500	6 940	8 060	1 350	June 6, 2003	6 450	9 675
TOTAL							20	3 367 275								
PUBLICS UTILITIES - SECTOR																
CIEC	CIE CI	B	10	20000 / 20500	13	20 500	26	533 000	21 000	20 500	18 965	22 035	2 052	May 31, 2012	16 500	25 850
ONTBF	ONATEL BF	A	2	38400 / 40000	189	40 000	100	4 000 000	40 100	40 000	37 000	43 000	2 450	June 1, 2012	38 000	44 000
SDCC	SODE CI	B		/ 24000	46	24 000	8	192 000	24 400	24 000	22 200	25 800	2 430	May 31, 2012	18 000	28 975
SNTS	SONATEL SN	A	1 741	113000 / 114000	1 387	113 000	1 025	115 825 000	114 000	113 000	104 525	121 475	13 050	May 3, 2012	105 000	130 010
TOTAL							1 159	120 550 000								
FINANCIAL - SECTOR																
BICC	BICI CI	B	44	35000 / 36000	117	35 000	4	140 000	35 000	35 000	32 375	37 625	432	October 24, 2011	31 000	37 625
BOAB	BANK OF AFRICA BN	B	462	54000 /		54 000	38	2 052 000	54 000	54 000	49 950	58 050	3 720	May 7, 2012	48 000	55 000
BOABF	BANK OF AFRICA BF	B	56	36600 /		36 600	6	219 600	36 600	36 600	33 855	39 345	2 625	May 2, 2012	32 000	36 600
BOAC	BANK OF AFRICA CI	B	5	25000 / 25495	5	NC			28 500	28 500	26 365	30 635	1 800	June 2, 2010	25 500	29 500
BOAN	BANK OF AFRICA NG	B	70	32500 / 37250	7	32 500	1 515	49 237 500	32 500	32 500	30 065	34 935	2 250	April 13, 2011	30 000	43 100
ETIT	ECOBANK TRANS. INCORP. TG	A	331 843	37 / 38	76 480	38	6 900	262 200	38	38	36	40	1 828	July 27, 2011	36	45
SAFC	SAFCA CI	C	60	17000 /		NC			20 000	20 000	18 500	21 500	1 440	July 29, 2011	17 000	20 000
SGB C	SGB CI	A	20	42500 / 45000	500	NC			42 000	42 000	38 850	45 150	3 992	September 9, 2011	35 100	45 000
TOTAL							8 463	51 911 300								
TRANSPORTATION - SECTOR																
SDSC	BOLLORE AFRICA LOGISTICS CI	B	213	40000 / 47900	10	40 000	137	5 480 000	41 000	40 000	37 000	43 000	4 660	May 24, 2012	39 900	48 000
SVOC	MOVIS CI	C	18	3500 /		NC			3 240	3 240	3 000	3 480	270	July 5, 1999	2 700	3 250
TOTAL							137	5 480 000								
AGRICULTURE - SECTOR																
PALC	PALM CI	A	207	18550 / 19000	401	18 550	198	3 672 900	18 550	18 550	17 160	19 940	810	June 1, 2012	15 000	21 005
SICC	SICOR CI	C	10	3000 / 3750	21	NC			3 795	3 795	3 515	4 075	1 919	September 25, 2000	3 795	3 795
SOGC	SOGB CI	A	6	78500 / 78500	100	NC			78 900	78 900	72 985	84 815	8 334	June 27, 2011	52 000	80 625
SPHC	SAPH CI	A	136	46010 / 49000	2 000	46 010	94	4 324 940	46 000	46 010	42 560	49 460	6 930	September 22, 2011	39 000	53 000
TOTAL							292	7 997 840								
DISTRIBUTION - SECTOR																
ABJC	SERVAIR ABIDJAN CI	C	63	5900 / 5900	67	DIF			6 475	6 960	6 440	7 480	225	July 13, 2000	6 475	9 500
BNBC	BERNABE CI	B	39	34000 / 36550	10	NC			34 000	34 000	31 450	36 550	3 150	July 27, 2011	25 500	34 000
CFAC	CFAO CI	B	188	20000 /		NC			20 000	20 000	18 500	21 500	987	July 21, 2011	14 000	20 550
PRSC	TRACTAFRIC MOTORS CI	B	1	86000 / 86000	51	NC			90 300	81750 Ex-c	75 620	87 880	8 550	May 24, 2012	80 000	90 300
SHEC	VIVO ENERGY CI	B	94	16005 / 16500	80	16 500	15	247 500	16 500	16 500	15 265	17 735	828	August 31, 2011	12 500	19 805
SRIC	SARI CI	C	23	40000 /		NC			35 015	35 015	32 390	37 640	2 309	July 21, 2011	33 245	35 735
T TLC	TOTAL CI	B	466	77500 / 80000	3	77 500	34	2 635 000	77 500	77 500	71 690	83 310	2 170	August 10, 2011	70 000	80 050
TOTAL							49	2 882 500								
OTHERS SECTORS																
STAC	SETAO CI	C		/ 4390	1	NC			4 390	4 390	4 065	4 715			4 390	4 800
TOTAL																
TOTAL - STOCKS MARKET							10 120	192 188 915								

Legend

(*) the capital of the company includes convertible preference shares after 3 to 5 years into common shares.

Mentions : NC: Unlisted Ex: Ex-coupon or Ex-right SP: Suspended DIF: Differed

Classify Stock exchange Capitalization :

A: Companies having a stock exchange capitalization Higher than XOF 100 billion.

B: Companies having a stock exchange capitalization Ranging between XOF 10 billion and XOF 100 billion.

C: Companies having a Lower stock exchange capitalization or equalizes to XOF 10 billion.

RIGHTS MARKET

Symbol	Security	Qty	Price Bid./Ask.	Qty	Curr. Price	Volume	Value	Previous Price	Next Session		Parity	Trading Period	
									Reference Price	Price Range		Start	End
TOTAL-RIGHTS MARKET													

Parity: y to x means y rights for x new shares.

BONDS MARKET

June 1st, 2012 Session

Symbol	Security	Qty	Price Bid./Ask.	Qty	Curr. Price	Volume	Value	Previous Price	Next Session		Coupon Income	Type Amort	Bond Coupon			
									Price Reference	Price Range			Period	Net Income	Payment date	
REGIONAL BOND																
BIDC.O1	BIDC 5.60% 2006-2013		/ 10000	2 963	NC			10 000	10 000	9 250	10 750	451.37	ACD	A	560.000	August 11, 2011
BIDC.O2	BIDC 6.75 % 2010-2017	8 100	9900 /		NC			10 000	10 000	9 250	10 750	106.97	ACD	S	337.500	04/04-10
BOAB.O2	BOA BENIN 6.20% 2009-2014				NC			9 900	9 900	9 160	10 640	547.77	AC	A	582.800	June 23, 2011
BOABF.O2	BOA BURKINA F. 6.20% 2009-2014				NC			10 000	10 000	9 250	10 750	547.77	AC	A	582.800	June 23, 2011
BOAC.O1	BOA - CI 6.20% 2009-2014	90	9800 /		NC			10 000	10 000	9 250	10 750	571.08	AC	A	607.600	June 23, 2011
BOAD.O7	BOAD 5% 2005-2013				NC			10 000	10 000	9 250	10 750	213.70	ACD	A	500.000	December 28, 2011
BOAD.O9	BOAD 5% 2006-2014				NC			10 000	10 000	9 250	10 750	157.53	ACD	A	500.000	February 7, 2012
BOAD.O10	BOAD 4.75% 2006-2012				NC			10 000	10 000	9 250	10 750	149.66	ACD	A	475.000	February 7, 2012
BOAM.O2	BOA MALI 6.50% 2009-2014				NC			10 000	10 000	9 250	10 750	531.51	AC	A	565.500	June 23, 2011
BOAN.O1	BOA NIGER 6.50% 2009-2014				9 900	300	2 970 000	9 900	9 900	9 160	10 640	531.51	AC	A	565.500	June 23, 2011
BOAS.O1	BOA SENEGAL 6.50% 2009-2014				NC			9 800	9 800	9 065	10 535	574.27	IF	A	611.000	June 23, 2011
CAAB.O3	CAA BENIN 6.50% 2011-2016	498	9700 / 10000	400	9 700	665	6 450 500	9 800	9 700	8 975	10 425	364.07	ACD	A	650.000	November 9, 2011
CLTB.O2	CELTEL BURKINA 6.35% 2007-2013				NC			10 000	10 000	9 250	10 750	171.23	ACD	S	298.450	17/02-08
EOS.O2	ETAT SENEGAL 5.50% 2007-2012				NC			10 000	10 000	9 250	10 750	342.05	ACD	A	550.000	October 18, 2011
EOS.O3	ETAT SENEGAL 6.75% 2010-2015				10 000	1 000	10 000 000	9 900	10 000	9 250	10 750	366.16	ACD	A	675.000	November 16, 2011
EOT.O2	ETAT TOGOLAIS 6.50% 2011-2016		/ 9900	8	9 900	218	2 158 200	9 900	9 900	9 160	10 640	138.90	ACD	A	650.000	March 15, 2012
PAAC.O1	PAA 6.95% 2010-2017				NC			9 900	9 900	9 160	10 640	7.44	ACD	S	342.361	28/05-11
PADS.O2	PAD 7% 2010-2017				NC			10 000	10 000	9 250	10 750	270.30	ACD	S	304.500	22/06-12
PALC.O1	PALMCI 7% 2009-2016	50 000	9900 /		NC			10 000	10 000	9 250	10 750	293.19	ACD	S	343.000	28/06-12
SEM.O1	SEMA 6.85% 2007-2012				SP			10 000	10 000	9 250	10 750	310.22	ACD	S	297.975	24/05-11
SHAF.O2	SHELTER AFRIQUE 6% 2008-2014		/ 10000	37 500	NC			10 000	10 000	9 250	10 750	18.03	ACD	S	301.639	21/05-11
STRAC.O1	SOTRA 6.80% 2007-2012				NC			9 800	9 800	9 065	10 535	608.14	AC	A	666.400	July 3, 2011
TGTLT.O1	TOGO TELECOM 6.50% 2007-2014		/ 5910	8	5 910	358	2 115 780	6 000	5 910	5 470	6 350	110.90	ACD	S	188.116	15/02-08
TPBF.O2	TPBF 6.50% 2011-2016				NC			9 900	9 900	9 160	10 640	289.48	ACD	A	650.000	December 21, 2011
TPCI.O8	TPCI 6.95% 2009-2014		/ 9900	27	9 900	200	1 980 000	10 000	9 900	9 160	10 640	574.71	ACD	A	696.904	August 5, 2011
TPCI.O9	TPCI 6.25% 2010-2013				NC			9 750	9 750	9 020	10 480	1.71	IF	A	625.000	May 31, 2012
TPCI.O10	TPCI 7% 2010-2017				NC			10 000	10 000	9 250	10 750	466.67	AC	A	700.000	October 1, 2011
TPCI.O11	TPCI 6.5% 2011-2016	20 024	9800 /		NC			9 800	9 800	9 065	10 535	463.01	AC	A	650.000	September 15, 2011
TOTAL						2 741	25 674 480									
KOLAS BOND																
AFD.O1	AFD 5.25% 2008-2016				NC			9 900	9 900	9 160	10 640	116.18	IF	A	523.532	March 12, 2012
TOTAL																
TOTAL-BONDS MARKET						2 741	25 674 480									

Legend

Type Amort: Type d'Amortissement - IF: IN FINE - AC: AMORTISSEMENT CONSTANT - AD: AMORTISSEMENT DEGRESSIF - ACD: AMORTISSEMENT DIFFERE CONSTANT

Period: Coupons Payment Period - A: Yearly - S: Semi annual - T: Quaterly

Payment date: Interest Payment expiry

Mentions: NC: Unlisted Ex: Ex-coupon ou Ex-right SP: Suspended DIF: Differed

Notices, Decisions, Instructions & Circulars of the day

Notices and instructions are available with National Offices and on the Website of BRVM: www.brvm.org

Erratum:

Calendrier des Assemblées Générales 2012

June 2012

- June, 1st 2012, Assemblée Générale Ordinaire - NESTLE CI.
- June, 5th 2012, Assemblée Générale Ordinaire - SERVAIR ABIDJAN CI.
- June, 7th 2012, Assemblée Générale Ordinaire - NEI-CEDA CI.
- June, 8th 2012, Assemblée Générale Ordinaire - UNILEVER CI.
- June, 12th 2012, Assemblée Générale Ordinaire - SOGB CI.
- June, 14th 2012, Assemblée Générale Ordinaire - BERNABE CI.
- June, 15th 2012, Assemblée Générale Mixte - Ecobank Trans. Incorporated TOGO.