



# Bulletin Officiel de la Cote

## BOURSE REGIONALE DES VALEURS MOBILIERES S.A.

SOCIETE ANONYME AU CAPITAL DE FCFA 3 062 040 000  
 Siège Social: Abidjan - COTE D'IVOIRE  
 Siège Social : 18, Rue Joseph Anoma (Rue des Banques) – 01 B.P. 3802 Abidjan 01  
 Tel: (225) 20 326 685 / 20 326 686 Fax : (225) 20 326 684  
 Site Internet: [www.brvm.org](http://www.brvm.org)

Bulletin du 19 juin 2012

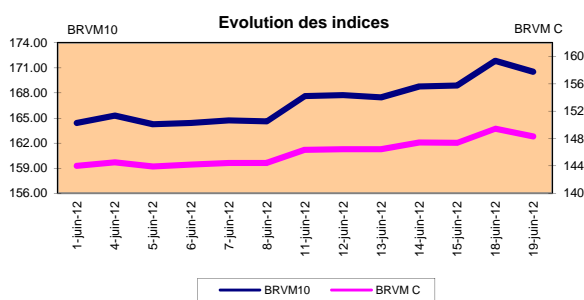
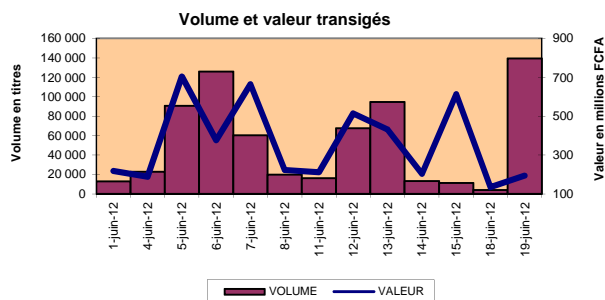
Vol : 15 N° : 117

### Séance du 19 juin 2012

#### Indices de référence

Base = 100 au 15 septembre 1998	Fermeture	Variation		Fermeture Précédente	Capitalisation Boursière en F CFA
		en valeur	en %		
BRVM 10	170.52	-1.31	-0.76%	171.83	2 556 503 091 060
BRVM Composite	148.32	-1.10	-0.74%	149.42	3 395 486 637 640

Capitalisation du marché obligataire ( en F CFA)	799 304 422 100
--	-----------------



#### Indices sectoriels

Base = 100 au 14 juin 1999	Fermeture	Variation		Fermeture Précédente	Nombre de sociétés
		en valeur	en %		
BRVM - Industrie	81.59	-0.07	-0.09%	81.66	12
BRVM - Services Publics	334.17	-0.24	-0.07%	334.41	4
BRVM - Finances	58.53	-1.63	-2.71%	60.16	8
BRVM - Transport	229.56	-17.51	-7.09%	247.07	2
BRVM - Agriculture	484.27	4.39	0.91%	479.88	4
BRVM - Distribution	127.57	-0.99	-0.77%	128.56	7
BRVM - Autres Secteurs	54.20	0.00	0.00%	54.20	1

#### Sommaire du marché

	Volume Transigé	Valeur Totale Transigée (F CFA)	Nombre de Transactions	Nombre de titres échangés	Titres			
					Gains	Pertes	Inchangés	
Actions	139 152	191 622 065	118	19	3	7	9	
Obligations	268	2 659 815	14	5	1	2	2	
Droits	0	0	0	0	0	0	0	

Titres les plus actifs		Plus fortes hausses			Plus fortes baisses		
Titres	Volume	Titres	Cours	Variation	Titres	Cours	Variation
ECOBANK TRANS. INCORP. TG	135 852	SAPH CI	51 000	1000	BOLLORE AFRICA LOGISTICS CI	45 330	-3 670
SOGB CI	871	PALM CI	20 050	30	SGB CI	46 000	-3 450
SAPH CI	766	PAA 6.95% 2010-2017	10 005	5	BERNABE CI	46 000	-3 125
PALM CI	390	BANK OF AFRICA CI	30 005	5	SICABLE CI	29 140	-2 360
BANK OF AFRICA BN	377				BANK OF AFRICA BF	37 000	-200

#### Indices boursiers internationaux

Places financières africaines	Indices	Clôture 19-juin-12	Variation Séance précédente	Indices au 30-déc.-11	Autres places financières	Indices	Clôture 19-juin-12	Variations Séance précédente	Indices au 30-déc.-11
ACCRA (*)	GSE	1 032.19	0.07%	969.03	PARIS (**)	CAC 40	3 070.28	0.13%	3.159,81
CASABLANCA (**)	MADEX	8 189.74	-0.42%	9011.57	LONDRES (**)	FOOTSIE 100	5 537.51	0.85%	5.572,28
LAGOS (*)	NSE	21 028.39	-0.74%	20,730.63	NEW YORK (**)	DJIA	12 741.82	-0.20%	12.217,56
TUNIS (*)	TUNINDEX	5 027.86	-0.19%	4,722.25	TOKYO (*)	NIKKEI 225	8 655.87	-0.75%	8.455,35

(\*) Indices de la veille

(\*\*) Indices à 11 H00GMT

#### Coupons annoncés

Symbole	Titre	Coupon		
		Montant net (FCFA)	Date de détachement	Date de paiement
SPHC	SAPH CI	6 930	20-juin-12	22-juin-12
BOAN	BOA NG	1 800	25-juin-12	27-juin-12
SIVC	SIVOA CI	405	2-juil.-12	4-juil.-12
ETIT	ETI TG	0.4 cent \$ US	28-juin-12	17-juil.-12

ND: Non Disponible

MARCHÉ DES ACTIONS

Séance du 19 juin 2012

Symbole	Titre	Classe de Capitalisation Boursière	Qté	Cours Ach. / Vend.	Qté	Cours du jour	Volume	Valeur	Cours Précéd.	Séance prochaine			Dernier dividende Payé		Cours extrêmes sur les 52 dernières semaines	
										Cours Référence	Ecarts maximaux	Montant net	Date	Plus Bas	Plus Haut	
<b>SECTEUR - INDUSTRIE</b>																
CABC	SICABLE CI	C	10	29140 / 31500	358	29 140	15	437 100	31 500	29 140	26 955	31 325	2 250	31-mai-12	29 000	40 000
FTSC	FILTISAC CI	C	50	Marché /		NC			2 775	2 775	2 570	2 980	321	19-juil-10	2 500	3 900
NEIC	NEI-CEDA CI	C		/ Marché	20	NC			2 775	2 775	2 570	2 980	225	28-juin-01	2 775	3 085
NTLC	NESTLE CI	B	46	44000 / 46000	2	NC			44 000	44 000	40 700	47 300	630	12-août-11	43 000	51 000
SEMC	CROWN SIEM CI	B	18	Marché /		NC			22 010	22 010	20 360	23 660	675	28-sept-11	21 995	26 500
SIVC	SIVOA CI	C	2	Marché /		8 085	5	40 425	8 085	8 085	7 480	8 690	540	13-sept-11	6 200	9 000
SLBC	SOLIBRA CI	A	2	Marché / Marché	5	NC			186 500	186 500	172 515	200 485	16 380	02-mai-12	158 005	186 500
SMBC	SMB CI	B	19	16995 / 17000	145	17 000	50	850 000	17 000	17 000	15 725	18 275	344	14-sept-11	16 995	22 295
STBC	SITAB CI	B	211	67000 / 70000	1	70 000	20	1 400 000	70 000	70 000	64 750	75 250	8 399	10-avr-12	57 500	80 000
TTRC	TRITURAF CI-Ste en Liquidation	C		/ Marché	250	NC			800	800	740	860	1 440	19-juil-02	800	1 480
UNLC	UNILEVER CI	B	6	40000 /		40 000	10	400 000	40 000	40 000	37 000	43 000	2 421	02-juil-10	35 085	43 000
UNXC	UNIWAX CI	C	36	7000 /		NC			7 500	7 500	6 940	8 060	1 350	06-juin-03	6 450	9 675
<b>TOTAL</b>							<b>100</b>	<b>3 127 525</b>								
<b>SECTEUR - SERVICES PUBLICS</b>																
CIEC	CIE CI	B	6	23500 / Marché	2	NC			24 500	24 500	22 665	26 335	2 052	31-mai-12	14 000	25 850
ONTBF	ONATEL BF	A	479	38100 / 39000	2	38 100	21	800 100	38 100	38 100	35 245	40 955	2 450	01-juin-12	37 200	47 000
SDCC	SODE CI	B	5	Marché / 23000	3	NC			23 105	23 105	21 375	24 835	2 430	31-mai-12	14 000	28 975
SNTS	SONATEL SN	A	100	112000 / 112900	4	112 900	170	19 193 000	113 000	112 900	104 435	121 365	13 050	03-mai-12	105 000	145 000
<b>TOTAL</b>							<b>191</b>	<b>19 993 100</b>								
<b>SECTEUR - FINANCES</b>																
BICC	BICI CI	B	13	36000 /		NC			36 000	36 000	33 300	38 700	432	24-oct-11	28 900	37 625
BOAB	BANK OF AFRICA BN	B	3	53500 /		54 000	377	20 358 000	54 000	54 000	49 950	58 050	3 720	07-mai-12	47 000	55 000
BOABF	BANK OF AFRICA BF	B	661	37000 /		37 000	21	777 000	37 200	37 000	34 225	39 775	2 625	02-mai-12	31 000	37 200
BOAC	BANK OF AFRICA CI	B	168	30005 /		30 005	26	780 130	30 000	30 005	27 755	32 255	1 800	02-juin-10	25 500	32 140
BOAN	BANK OF AFRICA NG	B	16	33100 /		33 100	6	198 600	33 100	33 100	30 620	35 580	2 250	13-avr-11	30 000	43 100
ETIT	ECOBANK TRANS. INCORP. TG	A	3 895	40 / 41	350	40	135 852	5 434 080	41	40	37	43	1 828	27-juil-11	36	49
SAFC	SAFCA CI	C	5	20000 /		NC			20 000	20 000	18 500	21 500	1 440	29-juil-11	17 000	23 000
SGBC	SGB CI	A	1 116	46000 / 46500	250	46 000	177	8 142 000	49 450	46 000	42 550	49 450	3 990	11-juin-12	32 000	49 450
<b>TOTAL</b>							<b>136 459</b>	<b>35 689 810</b>								
<b>SECTEUR - TRANSPORT</b>																
SDSC	BOLLORE AFRICA LOGISTICS CI	B	388	45330 / 49000	47	45 330	12	543 960	49 000	45 330	41 935	48 725	4 660	24-mai-12	39 900	50 130
SVOC	MOVIS CI	C	44	Marché /		NC			3 600	3 600	3 330	3 870	270	05-juil-99	2 600	3 600
<b>TOTAL</b>							<b>12</b>	<b>543 960</b>								
<b>SECTEUR - AGRICULTURE</b>																
PALC	PALM CI	A	26	20050 / 20800	278	20 050	390	7 819 500	20 020	20 050	18 550	21 550	810	01-juin-12	8 885	21 005
SICC	SICOR CI	C		/ 3750	21	NC			3 795	3 795	3 515	4 075	1 919	25-sept-00	3 795	3 795
SOGC	SOGB CI	A	174	79000 / 79500	143	79 000	871	68 809 000	79 000	79 000	73 075	84 925	8 334	27-juin-11	32 000	80 625
SPHC	SAPH CI	A	5	50500 / 51000	155	51 000	766	39 066 000	50 000	44070 Ex-c	40 765	47 375	6 930	22-juin-12	34 490	53 000
<b>TOTAL</b>							<b>2 027</b>	<b>115 694 500</b>								
<b>SECTEUR - DISTRIBUTION</b>																
ABJC	SERVAIR ABIDJAN CI	C	45	6000 /		NC			6 000	6 000	5 550	6 450	225	13-juil-00	3 105	9 500
BNBC	BERNABE CI	B	142	46000 / 48900	100	46 000	360	16 560 000	49 125	46 000	42 550	49 450	3 150	27-juil-11	16 300	49 125
CFAC	CFAO CI	B	8	Marché /		NC			20 000	19700.3 Ex-c	18 225	21 175	299.7	18-juin-12	14 000	20 550
PRSC	TRACTAFRIC MOTORS CI	B	1	90300 / Marché	7	NC			84 900	84 900	78 535	91 265	8 550	24-mai-12	75 000	90 300
SHEC	VIVO ENERGY CI	B	1	Marché / 20000	60	NC			19 500	19 500	18 040	20 960	828	31-août-11	11 100	19 805
SRIC	SARI CI	C	411	Marché /		NC			35 600	35 600	32 930	38 270	2 309	21-juil-11	33 245	43 430
TTLIC	TOTAL CI	B	141	Marché /		NC			80 000	80 000	74 000	86 000	2 170	10-août-11	70 000	81 000
<b>TOTAL</b>							<b>360</b>	<b>16 560 000</b>								
<b>AUTRES SECTEURS</b>																
STAC	SETAO CI	C				4 390	3	13 170	4 390	4 390	4 065	4 715			2 910	5 000
<b>TOTAL</b>							<b>3</b>	<b>13 170</b>								
<b>TOTAL - Marché des actions</b>							<b>139 152</b>	<b>191 622 065</b>								

**Légende:**  
 (\*) le capital de la société contient des actions de priorités convertibles au bout de 3 - 5 ans en actions ordinaire  
 Mentions : NC: Non Coté Ex: Ex-coupon ou Ex-droit SP: Suspendu DIF: Différé

**Classe de Capitalisation Boursière :**  
**A** Sociétés ayant une capitalisation boursière Supérieure à 100 milliards FCFA.  
**B** Sociétés ayant une capitalisation boursière Comprise entre 10 milliards FCFA et 100 milliards FCFA.  
**C** Sociétés ayant une capitalisation boursière Inférieure ou égale à 10 milliards FCFA.

MARCHÉ DES DROITS

Symbole	Titre	Qté	Cours Ach. / Vend.	Qté	Cours du jour	Volume	Valeur	Cours Précéd.	Séance prochaine		Parité	Période de Négociation	
									Cours Référence	Ecarts maximaux		Début	Fin
<b>TOTAL-Marché des droits</b>													

Parité: y pour x signifie y et droits pour x action nouvelle

**MARCHÉ DES OBLIGATIONS**

Séance du 19 juin 2012

Symbole	Titre	Qté	Cours Ach. / Vend.	Qté	Cours du jour	Volume	Valeur	Cours Précéd.	Séance prochaine		Coupon couru	Type Amort	Coupon d'intérêt			
									Cours Référence	Ecart max			Période	Montant net	Eché.	
<b>OBLIGATIONS REGIONALES</b>																
BIDC.O1	BIDC 5.60% 2006-2013				NC			10 000	10 000	9 250	10 750	478.91	ACD	A	560.000	11-août
BIDC.O2	BIDC 6.75 % 2010-2017	58	10000 /		10 000	21	210 000	10 000	10 000	9 250	10 750	140.16	ACD	S	337.500	04/04-10
BOAB.O2	BOA BENIN 6.20% 2009-2014				9 900	33	326 700	9 900	9 900	9 160	10 640	576.43	AC	A	582.800	23-juin
BOABF.O2	BOA BURKINA F. 6.20% 2009-2014				NC			10 000	10 000	9 250	10 750	576.43	AC	A	582.800	23-juin
BOAC.O1	BOA - CI 6.20% 2009-2014				NC			10 000	10 000	9 250	10 750	600.96	AC	A	607.600	23-juin
BOAD.O7	BOAD 5% 2005-2013				NC			10 000	10 000	9 250	10 750	238.36	ACD	A	500.000	28-déc
BOAD.O9	BOAD 5% 2006-2014				NC			10 000	10 000	9 250	10 750	182.19	ACD	A	500.000	07-févr
BOAD.O10	BOAD 4.75% 2006-2012				NC			10 000	10 000	9 250	10 750	173.08	ACD	A	475.000	07-févr
BOAM.O2	BOA MALI 6.50% 2009-2014				NC			10 000	10 000	9 250	10 750	559.32	AC	A	565.500	23-juin
BOAN.O1	BOA NIGER 6.50% 2009-2014				NC			9 900	9 900	9 160	10 640	559.32	AC	A	565.500	23-juin
BOAS.O1	BOA SENEGAL 6.50% 2009-2014				NC			10 000	10 000	9 250	10 750	604.32	IF	A	611.000	23-juin
CAAB.O3	CAA BENIN 6.50% 2011-2016		/ 9900	14	9 900	127	1 257 300	10 000	9 900	9 160	10 640	396.04	ACD	A	650.000	09-nov
CLTB.O2	CELTEL BURKINA 6.35% 2007-2013				NC			10 000	10 000	9 250	10 750	200.59	ACD	S	298.450	17/02-08
EOS.O2	ETAT SENEGAL 5.50% 2007-2012				NC			10 000	10 000	9 250	10 750	369.18	ACD	A	550.000	18-oct
EOS.O3	ETAT SENEGAL 6.75% 2010-2015				NC			10 000	10 000	9 250	10 750	399.45	ACD	A	675.000	16-nov
EOT.O2	ETAT TOGOLAIS 6.50% 2011-2016		/ 10000	173	9 900	44	435 600	10 000	9 900	9 160	10 640	170.96	ACD	A	650.000	15-mars
PAAC.O1	PAA 6.95% 2010-2017	49 971	10000 /		10 005	43	430 215	10 000	10 005	9 255	10 755	40.94	ACD	S	342.361	28/05-11
PADS.O2	PAD 7% 2010-2017				NC			10 000	10 000	9 250	10 750	300.33	ACD	S	304.500	22/06-12
PALC.O1	PALMCI 7% 2009-2016	9 397	10000 / 10000	1	NC			10 001	10 001	9 255	10 750	327.02	ACD	S	343.000	28/06-12
SHAF.O2	SHELTER AFRIQUE 6% 2008-2014				NC			10 000	10 000	9 250	10 750	47.53	ACD	S	301.639	21/05-11
STRAC.O1	SOTRA 6.80% 2007-2012				NC			9 800	9 800	9 065	10 535	640.91	AC	A	666.400	03-juil
TGTLT.O1	TOGO TELECOM 6.50% 2007-2014				NC			6 000	6 000	5 550	6 450	129.55	ACD	S	188.116	15/02-08
TPBF.O2	TPBF 6.50% 2011-2016		/ 10000	500	NC			9 900	9 900	9 160	10 640	321.45	ACD	A	650.000	21-déc
TPCI.O8	TPCI 6.95% 2009-2014	10 000	9900 / 10000	250	NC			10 000	10 000	9 250	10 750	609.08	ACD	A	696.904	05-août
TPCI.O9	TPCI 6.25% 2010-2013	5 000	10000 /		NC			9 750	9 750	9 020	10 480	32.53	IF	A	625.000	31-mai
TPCI.O10	TPCI 7% 2010-2017				NC			10 000	10 000	9 250	10 750	501.09	AC	A	700.000	01-oct
TPCI.O11	TPCI 6.5% 2011-2016	13 203	9900 / 10000	325	NC			9 900	9 900	9 160	10 640	495.07	AC	A	650.000	15-sept
<b>TOTAL</b>						<b>268</b>	<b>2 659 815</b>									
<b>OBLIGATIONS KOLAS</b>																
AFD.O1	AFD 5.25% 2008-2016				NC			9 900	9 900	9 160	10 640	142.00	IF	A	523.532	12-mars
<b>TOTAL</b>																
<b>TOTAL-Marché des obligations</b>						<b>268</b>	<b>2 659 815</b>									

**Légende:**

Type Amort: Type d'Amortissement - IF: IN FINE - AC: AMORTISSEMENT CONSTANT - AD: AMORTISSEMENT DEGRESSIF - ACD: AMORTISSEMENT DIFFERE CONSTANT

Période : Périodicité de paiement des coupons - A: annuelle - S: Semestrielle - T: Trimestrielle

Eché. : Echéance de paiement des intérêts

Mentions : NC: Non Coté Ex: Ex-coupon ou Ex-droit SP: Suspendu DIF: Différé

**Avis, Décisions, Instructions & Circulaires du jour**

Les Avis et Instructions sont disponibles auprès des Antennes Nationales de Bourse et sur le site internet de la BRVM : [www.brvm.org](http://www.brvm.org)

**Erratum:**

**Calendrier des Assemblées Générales 2012**

**Juin 2012**

- 21 juin 2012, Assemblée Générale Ordinaire BICI CI.
- 21 juin 2012, Assemblée Générale Ordinaire VIVO ENERGY CI.
- 23 juin 2012, Assemblée Générale Ordinaire UNIWAX CI.
- 27 juin 2012, Assemblée Générale Ordinaire CROWN SIEM CI.
- 29 juin 2012, Assemblée Générale Ordinaire SMB CI.
- 29 juin 2012, Assemblée Générale Ordinaire SAFCA CI.
- 29 juin 2012, Assemblée Générale Ordinaire SETAO CI.



# Official Newsletter

## BOURSE REGIONALE DES VALEURS MOBILIERES S.A.

LIMITED COMPANY, CAPITAL XOF 3 062 040 000

Head Office: Abidjan - COTE D'IVOIRE

Address: 18, Rue Joseph Anoma (Rue des Banques) – 01 B.P. 3802 Abidjan

Tel: (225) 20 326 685 / 20 326 686 Fax : (225) 20 326 684

Website : [www.brvm.org](http://www.brvm.org)

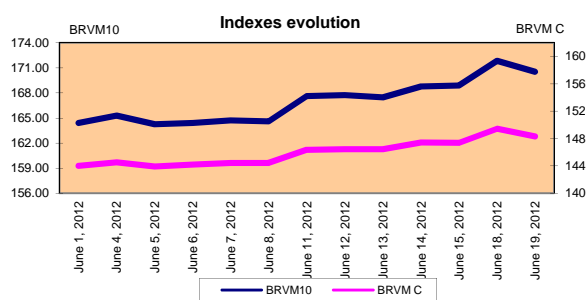
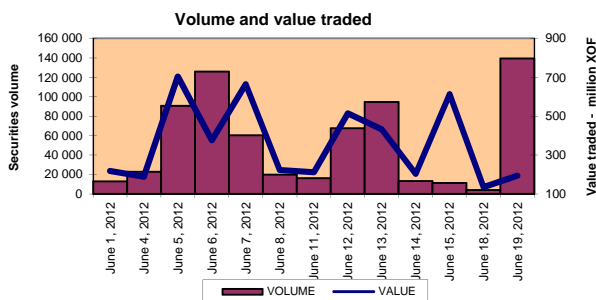
June 19, 2012

Vol : 15 N° : 117

### June 19, 2012 Session

#### References Indexes

Base = 100 To September 15th, 1998	Close	Change		Previous Close	Market Capitalization XOF
		Value	%		
BRVM 10	170.52	-1.31	-0.76%	171.83	2 556 503 091 060
BRVM Composite	148.32	-1.10	-0.74%	149.42	3 395 486 637 640
<b>Bonds Market Capitalization ( XOF)</b>					<b>799 304 422 100</b>



#### Sectoral Indexes

Base = 100 on June 14th, 1999	Close	Change		Previous Close	Number of Companies
		Value	%		
BRVM - Industry	81.59	-0.07	-0.09%	81.66	12
BRVM - Services Publics	334.17	-0.24	-0.07%	334.41	4
BRVM - Financial	58.53	-1.63	-2.71%	60.16	8
BRVM - Transportation	229.56	-17.51	-7.09%	247.07	2
BRVM - Agriculture	484.27	4.39	0.91%	479.88	4
BRVM - Distribution	127.57	-0.99	-0.77%	128.56	7
BRVM - Others Sectors	54.20	0.00	0.00%	54.20	1

#### Market Summary

	Volume Traded	Total Value Traded (XOF)	Number of Transactions	Number of securities Traded	securities		
					Gains	Losses	traded
Stocks	139 152	191 622 065	118	19	3	7	9
Bonds	268	2 659 815	14	5	1	2	2
Rights	0	0	0	0	0	0	0

Most Actives securities		Raise			Drop		
securities	Volume	securities	Price	Change	securities	Price	Change
ECOBANK TRANS. INCORP. TG	135 852	SAPH CI	51 000	1000	BOLLORE AFRICA LOGISTICS CI	45 330	-3 670
SOGB CI	871	PALM CI	20 050	30	SGB CI	46 000	-3 450
SAPH CI	766	PAA 6.95% 2010-2017	10 005	5	BERNABE CI	46 000	-3 125
PALM CI	390	BANK OF AFRICA CI	30 005	5	SICABLE CI	29 140	-2 360
BANK OF AFRICA BN	377				BANK OF AFRICA BF	37 000	-200

#### International Exchange indexes

African exchanges	Indexes	Close	Change	indexes	Others exchanges	Indexes	Close	Changes	Indexes
ACCRA (*)	GSE	1 032.19	0.07%	969.03	PARIS (**)	CAC 40	3 070.28	0.13%	3.159,81
CASABLANCA (**)	MADEX	8 189.74	-0.42%	9011.57	LONDRES (**)	FOOTSIE 100	5 537.51	0.85%	5.572,28
LAGOS (*)	NSE	21 028.39	-0.74%	20,730.63	NEW YORK (**)	DJIA	12 741.82	-0.20%	12.217,56
TUNIS (*)	TUNINDEX	5 027.86	-0.19%	4,722.25	TOKYO (*)	NIKKEI 225	8 655.87	-0.75%	8.455,35

(\*) Indexes of the day before

(\*\*) Indexes at 11 H00 GMT

#### Announced Coupons

Symbol	securities	Coupon		
		Net Income (XOF)	Detachment Date	Payment Date
SPHC	SAPH CI	6 930	June 20, 2012	June 22, 2012
BOAN	BOA NG	1 800	June 25, 2012	June 27, 2012
SIVC	SIVOA CI	405	July 2, 2012	July 4, 2012
ETIT	ETI TG	0.4 cent \$ US	June 28, 2012	July 17, 2012

NA: Not Available

STOCKS MARKET

June 19th, 2012 Session

Symbol	Security	Classify Stock exchange Capitalization	Qty	Price Bid./Ask.	Qty	Curr. Price	Volume	Value	Previous Price	Next Session			Dividend paid		Extremes Price during the past 52 weeks	
										Price Reference	Price Range		Net Income	Date	Low	High
<b>INDUSTRY - SECTOR</b>																
CABC	SICABLE CI	C	10	29140 / 31500	358	29 140	15	437 100	31 500	29 140	26 955	31 325	2 250	May 31, 2012	29 000	40 000
FTSC	FILTISAC CI	C	50	Market /		NC			2 775	2 775	2 570	2 980	321	July 19, 2010	2 500	3 900
NEIC	NEI-CEDA CI	C		/ Market	20	NC			2 775	2 775	2 570	2 980	225	June 28, 2001	2 775	3 085
N TLC	NESTLE CI	B	46	44000 / 46000	2	NC			44 000	44 000	40 700	47 300	630	August 12, 2011	43 000	51 000
SEMC	CROWN SIEM CI	B	18	Market /		NC			22 010	22 010	20 360	23 660	675	September 28, 2011	21 995	26 500
SIVC	SIVOA CI	C	2	Market / Market		8 085	5	40 425	8 085	8 085	7 480	8 690	540	September 13, 2011	6 200	9 000
SLBC	SOLIBRA CI	A	2	Market / Market	5	NC			186 500	186 500	172 515	200 485	16 380	May 2, 2012	158 005	186 500
SMBC	SMB CI	B	19	16995 / 17000	145	17 000	50	850 000	17 000	17 000	15 725	18 275	344	September 14, 2011	16 995	22 295
STBC	SITAB CI	B	211	67000 / 70000	1	70 000	20	1 400 000	70 000	70 000	64 750	75 250	8 399	April 10, 2012	57 500	80 000
TTRC	TRITURAF CI-Company in Liquidation	C		/ Market	250	NC			800	800	740	860	1 440	July 19, 2002	800	1 480
UNLC	UNILEVER CI	B	6	40000 /		40 000	10	400 000	40 000	40 000	37 000	43 000	2 421	July 2, 2010	35 085	43 000
UNXC	UNIWAX CI	C	36	7000 /		NC			7 500	7 500	6 940	8 060	1 350	June 6, 2003	6 450	9 675
<b>TOTAL</b>							<b>100</b>	<b>3 127 525</b>								
<b>PUBLICS UTILITIES - SECTOR</b>																
CIEC	CIE CI	B	6	23500 / Market	2	NC			24 500	24 500	22 665	26 335	2 052	May 31, 2012	14 000	25 850
ONTBF	ONATEL BF	A	479	38100 / 39000	2	38 100	21	800 100	38 100	38 100	35 245	40 955	2 450	June 1, 2012	37 200	47 000
SDCC	SODE CI	B	5	Market / 23000	3	NC			23 105	23 105	21 375	24 835	2 430	May 31, 2012	14 000	28 975
SNTS	SONATEL SN	A	100	112000 / 112900	4	112 900	170	19 193 000	113 000	112 900	104 435	121 365	13 050	May 3, 2012	105 000	145 000
<b>TOTAL</b>							<b>191</b>	<b>19 993 100</b>								
<b>FINANCIAL - SECTOR</b>																
BICC	BICI CI	B	13	36000 /		NC			36 000	36 000	33 300	38 700	432	October 24, 2011	28 900	37 625
BOAB	BANK OF AFRICA BN	B	3	53500 /		54 000	377	20 358 000	54 000	54 000	49 950	58 050	3 720	May 7, 2012	47 000	55 000
BOABF	BANK OF AFRICA BF	B	661	37000 /		37 000	21	777 000	37 200	37 000	34 225	39 775	2 625	May 2, 2012	31 000	37 200
BOAC	BANK OF AFRICA CI	B	168	30005 /		30 005	26	780 130	30 000	30 005	27 755	32 255	1 800	June 2, 2010	25 500	32 140
BOAN	BANK OF AFRICA NG	B	16	33100 /		33 100	6	198 600	33 100	33 100	30 620	35 580	2 250	April 13, 2011	30 000	43 100
ETIT	ECOBANK TRANS. INCORP. TG	A	3 895	40 / 41	350	40	135 852	5 434 080	41	40	37	43	1 828	July 27, 2011	36	49
SAFC	SAFCA CI	C	5	20000 /		NC			20 000	20 000	18 500	21 500	1 440	July 29, 2011	17 000	23 000
SGB C	SGB CI	A	1 116	46000 / 46500	250	46 000	177	8 142 000	49 450	46 000	42 550	49 450	3 990	June 11, 2012	32 000	49 450
<b>TOTAL</b>							<b>136 459</b>	<b>35 689 810</b>								
<b>TRANSPORTATION - SECTOR</b>																
SDSC	BOLLORE AFRICA LOGISTICS CI	B	388	45330 / 49000	47	45 330	12	543 960	49 000	45 330	41 935	48 725	4 660	May 24, 2012	39 900	50 130
SVOC	MOVIS CI	C	44	Market /		NC			3 600	3 600	3 330	3 870	270	July 5, 1999	2 600	3 600
<b>TOTAL</b>							<b>12</b>	<b>543 960</b>								
<b>AGRICULTURE - SECTOR</b>																
PALC	PALM CI	A	26	20050 / 20800	278	20 050	390	7 819 500	20 020	20 050	18 550	21 550	810	June 1, 2012	8 885	21 005
SICC	SICOR CI	C		/ 3750	141	NC			3 795	3 795	3 515	4 075	1 919	September 25, 2000	3 795	3 795
SOGC	SOGB CI	A	174	79000 / 79500	143	79 000	871	68 809 000	79 000	79 000	73 075	84 925	8 334	June 27, 2011	32 000	80 625
SPHC	SAPH CI	A	5	50500 / 51000	155	51 000	766	39 066 000	50 000	44070 Ex-c	40 765	47 375	6 930	June 22, 2012	34 490	53 000
<b>TOTAL</b>							<b>2 027</b>	<b>115 694 500</b>								
<b>DISTRIBUTION - SECTOR</b>																
ABJC	SERVAIR ABIDJAN CI	C	45	6000 /		NC			6 000	6 000	5 550	6 450	225	July 13, 2000	3 105	9 500
BNBC	BERNABE CI	B	142	46000 / 48900	100	46 000	360	16 560 000	49 125	46 000	42 550	49 450	3 150	July 27, 2011	16 300	49 125
CFAC	CFAO CI	B	8	Market /		NC			20 000	19700.3 Ex-c	18 225	21 175	299.7	June 18, 2012	14 000	20 550
PRSC	TRACTAFRIC MOTORS CI	B	1	90300 / Market	7	NC			84 900	84 900	78 535	91 265	8 550	May 24, 2012	75 000	90 300
SHEC	VIVO ENERGY CI	B	1	Market / 20000	60	NC			19 500	19 500	18 040	20 960	828	August 31, 2011	11 100	19 805
SRIC	SARI CI	C	411	Market /		NC			35 600	35 600	32 930	38 270	2 309	July 21, 2011	33 245	43 430
T TLC	TOTAL CI	B	141	Market /		NC			80 000	80 000	74 000	86 000	2 170	August 10, 2011	70 000	81 000
<b>TOTAL</b>							<b>360</b>	<b>16 560 000</b>								
<b>OTHERS SECTORS</b>																
STAC	SETAO CI	C				4 390	3	13 170	4 390	4 390	4 065	4 715			2 910	5 000
<b>TOTAL</b>							<b>3</b>	<b>13 170</b>								
<b>TOTAL - STOCKS MARKET</b>							<b>139 152</b>	<b>191 622 065</b>								

Legend

(\*) the capital of the company includes convertible preference shares after 3 to 5 years into common shares.

Mentions : NC: Unlisted Ex: Ex-coupon or Ex-right SP: Suspended DIF: Differed

Classify Stock exchange Capitalization :

A: Companies having a stock exchange capitalization Higher than XOF 100 billion.

B: Companies having a stock exchange capitalization Ranging between XOF 10 billion and XOF 100 billion.

C: Companies having a Lower stock exchange capitalization or equalizes to XOF 10 billion.

RIGHTS MARKET

Symbol	Security	Qty	Price Bid./Ask.	Qty	Curr. Price	Volume	Value	Previous Price	Next Session		Parity	Trading Period	
									Reference Price	Price Range		Start	End
<b>TOTAL-RIGHTS MARKET</b>													

Parity: y to x means y rights for x new shares.

**BONDS MARKET**

June 19th, 2012 Session

Symbol	Security	Qty	Price Bid./Ask.	Qty	Curr. Price	Volume	Value	Previous Price	Next Session		Coupon Income	Type Amort	Bond Coupon				
									Price Référence	Price Range			Period	Net Income	Payment date		
<b>REGIONAL BOND</b>																	
BIDC.O1	BIDC 5.60% 2006-2013				NC			10 000	10 000	9 250	10 750	478.91	ACD	A	560.000	August 11, 2011	
BIDC.O2	BIDC 6.75 % 2010-2017	58	10000 /			10 000	21	210 000	10 000	10 000	9 250	10 750	140.16	ACD	S	337.500	04/04-10
BOAB.O2	BOA BENIN 6.20% 2009-2014					9 900	33	326 700	9 900	9 900	9 160	10 640	576.43	AC	A	582.800	June 23, 2011
BOABF.O2	BOA BURKINA F. 6.20% 2009-2014				NC			10 000	10 000	9 250	10 750	576.43	AC	A	582.800	June 23, 2011	
BOAC.O1	BOA - CI 6.20% 2009-2014				NC			10 000	10 000	9 250	10 750	600.96	AC	A	607.600	June 23, 2011	
BOAD.O7	BOAD 5% 2005-2013				NC			10 000	10 000	9 250	10 750	238.36	ACD	A	500.000	December 28, 2011	
BOAD.O9	BOAD 5% 2006-2014				NC			10 000	10 000	9 250	10 750	182.19	ACD	A	500.000	February 7, 2012	
BOAD.O10	BOAD 4.75% 2006-2012				NC			10 000	10 000	9 250	10 750	173.08	ACD	A	475.000	February 7, 2012	
BOAM.O2	BOA MALI 6.50% 2009-2014				NC			10 000	10 000	9 250	10 750	559.32	AC	A	565.500	June 23, 2011	
BOAN.O1	BOA NIGER 6.50% 2009-2014				NC			9 900	9 900	9 160	10 640	559.32	AC	A	565.500	June 23, 2011	
BOAS.O1	BOA SENEGAL 6.50% 2009-2014				NC			10 000	10 000	9 250	10 750	604.32	IF	A	611.000	June 23, 2011	
CAAB.O3	CAA BENIN 6.50% 2011-2016		/ 9900	14		9 900	127	1 257 300	10 000	9 900	9 160	10 640	396.04	ACD	A	650.000	November 9, 2011
CLTB.O2	CELTEL BURKINA 6.35% 2007-2013				NC			10 000	10 000	9 250	10 750	200.59	ACD	S	298.450	17/02-08	
EOS.O2	ETAT SENEGAL 5.50% 2007-2012				NC			10 000	10 000	9 250	10 750	369.18	ACD	A	550.000	October 18, 2011	
EOS.O3	ETAT SENEGAL 6.75% 2010-2015				NC			10 000	10 000	9 250	10 750	399.45	ACD	A	675.000	November 16, 2011	
EOT.O2	ETAT TOGOLAIS 6.50% 2011-2016		/ 10000	173		9 900	44	435 600	10 000	9 900	9 160	10 640	170.96	ACD	A	650.000	March 15, 2012
PAAC.O1	PAA 6.95% 2010-2017	49 971	10000 /			10 005	43	430 215	10 000	10 005	9 255	10 755	40.94	ACD	S	342.361	28/05-11
PADS.O2	PAD 7% 2010-2017				NC			10 000	10 000	9 250	10 750	300.33	ACD	S	304.500	22/06-12	
PALC.O1	PALMCI 7% 2009-2016	9 397	10000 / 10000	1	NC			10 001	10 001	9 255	10 750	327.02	ACD	S	343.000	28/06-12	
SHAF.O2	SHELTER AFRIQUE 6% 2008-2014				NC			10 000	10 000	9 250	10 750	47.53	ACD	S	301.639	21/05-11	
STRAC.O1	SOTRA 6.80% 2007-2012				NC			9 800	9 800	9 065	10 535	640.91	AC	A	666.400	July 3, 2011	
TGTLT.O1	TOGO TELECOM 6.50% 2007-2014				NC			6 000	6 000	5 550	6 450	129.55	ACD	S	188.116	15/02-08	
TPBF.O2	TPBF 6.50% 2011-2016		/ 10000	500	NC			9 900	9 900	9 160	10 640	321.45	ACD	A	650.000	December 21, 2011	
TPCI.O8	TPCI 6.95% 2009-2014	10 000	9900 / 10000	250	NC			10 000	10 000	9 250	10 750	609.08	ACD	A	696.904	August 5, 2011	
TPCI.O9	TPCI 6.25% 2010-2013	5 000	10000 /		NC			9 750	9 750	9 020	10 480	32.53	IF	A	625.000	May 31, 2012	
TPCI.O10	TPCI 7% 2010-2017				NC			10 000	10 000	9 250	10 750	501.09	AC	A	700.000	October 1, 2011	
TPCI.O11	TPCI 6.5% 2011-2016	13 203	9900 / 10000	325	NC			9 900	9 900	9 160	10 640	495.07	AC	A	650.000	September 15, 2011	
<b>TOTAL</b>						<b>268</b>	<b>2 659 815</b>										
<b>KOLAS BOND</b>																	
AFD.O1	AFD 5.25% 2008-2016				NC			9 900	9 900	9 160	10 640	142.00	IF	A	523.532	March 12, 2012	
<b>TOTAL</b>																	
<b>TOTAL-BONDS MARKET</b>						<b>268</b>	<b>2 659 815</b>										

**Legend**

Type Amort: Type d'Amortissement - IF: IN FINE - AC: AMORTISSEMENT CONSTANT - AD: AMORTISSEMENT DEGRESSIF - ACD: AMORTISSEMENT DIFFERE CONSTANT

Period: Coupons Payment Period - A: Yearly - S: Semi annual - T: Quarterly

Payment date: Interest Payment expiry

Mentions: NC: Unlisted Ex: Ex-coupon ou Ex-right SP: Suspended DIF: Differed

**Notices, Decisions, Instructions & Circulars of the day**

 Notices and instructions are available with National Offices and on the Website of BRVM: [www.brvm.org](http://www.brvm.org)
**Erratum:**
**Calendar of General Meetings - LISTED COMPANIES**
**June 2012**

- June, 21st 2012, Assemblée Générale Mixte - BICI CI.
- June, 21st 2012, Assemblée Générale Ordinaire - VIVO ENERGY CI.
- June, 23rd 2012, Assemblée Générale Ordinaire UNIWAX CI.
- June, 27th 2012, Assemblée Générale Ordinaire CROWN SIEM CI.
- June, 29th 2012, Assemblée Générale Ordinaire SMB CI.
- June, 29th 2012, Assemblée Générale Ordinaire SAFCA CI.