



Bulletin Officiel de la Cote

BOURSE REGIONALE DES VALEURS MOBILIERES S.A.

SOCIETE ANONYME AU CAPITAL DE FCFA 3 062 040 000
 Siège Social: Abidjan - COTE D'IVOIRE
 Siège Social : 18, Rue Joseph Anoma (Rue des Banques) – 01 B.P. 3802 Abidjan 01
 Tel: (225) 20 326 685 / 20 326 686 Fax : (225) 20 326 684
 Site Internet: www.brvm.org

Bulletin du 25 juin 2012

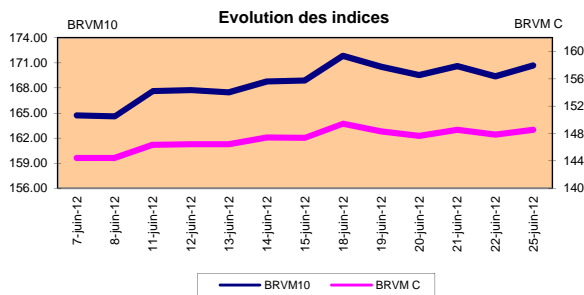
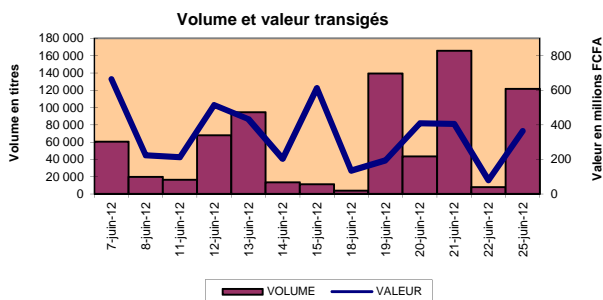
Vol : 15 N° : 121

Séance du 25 juin 2012

Indices de référence

Base = 100 au 15 septembre 1998	Fermeture	Variation		Fermeture Précédente	Capitalisation Boursière en F CFA
		en valeur	en %		
BRVM 10	170.69	1.31	0.77%	169.38	2 559 068 398 428
BRVM Composite	148.53	0.70	0.47%	147.83	3 400 358 185 103

Capitalisation du marché obligataire (en F CFA)	796 406 422 100
--	-----------------



Indices sectoriels

Base = 100 au 14 juin 1999	Fermeture	Variation		Fermeture Précédente	Nombre de sociétés
		en valeur	en %		
BRVM - Industrie	81.45	0.03	0.04%	81.42	12
BRVM - Services Publics	336.55	2.17	0.65%	334.38	4
BRVM - Finances	60.13	1.55	2.65%	58.58	8
BRVM - Transport	232.76	0.00	0.00%	232.76	2
BRVM - Agriculture	458.66	-13.36	-2.83%	472.02	4
BRVM - Distribution	130.17	0.28	0.22%	129.89	7
BRVM - Autres Secteurs	54.20	0.00	0.00%	54.20	1

Sommaire du marché

	Volume Transigé	Valeur Totale Transigée (F CFA)	Nombre de Transactions	Nombre de titres échangés	Titres		
					Gains	Pertes	Inchangés
Actions	121 439	362 047 286	132	22	7	6	9
Obligations	320	3 200 000	5	1	1	0	0
Droits	0	0	0	0	0	0	0

Titres les plus actifs		Plus fortes hausses			Plus fortes baisses		
Titres	Volume	Titres	Cours	Variation	Titres	Cours	Variation
ECOBANK TRANS. INCORP. TG	112 293	SONATEL SN	114 000	1000	SOGB CI	84 000	-6 000
SAPH CI	3 239	PALM CI	21 900	900	BANK OF AFRICA NG	33 100	-4 400
FILTISAC CI	1 658	VIVO ENERGY CI	20 000	500	SAPH CI	40 000	-2 000
PALM CI	1 609	UNILEVER CI	40 100	100	BERNABE CI	48 000	-1 000
SONATEL SN	800	ETAT TOGOLAIS 6.50% 2011-2016	10 000	100	CIE CI	24 000	-450

Indices boursiers internationaux

Places financières africaines	Indices	Clôture 25-juin-12	Variation Séance précédente	Indices au 30-déc.-11	Autres places financières	Indices	Clôture 25-juin-12	Variations Séance précédente	Indices au 30-déc.-11
CASABLANCA (**)	MADEX	8 123.93	-0.69%	9011.57	LONDRES (**)	FOOTSIE 100	5 480.91	-0.59%	5 572.28
LAGOS (*)	NSE	21 394.77	0.22%	20,730.63	NEW YORK (**)	DJIA	12 640.78	0.53%	12,217.56
TUNIS (*)	TUNINDEX	5 019.52	0.06%	4,722.25	TOKYO (*)	NIKKEI 225	8 734.62	-0.72%	8,455.35

(*) Indices de la veille

(**) Indices à 11 H00GMT

Coupons annoncés

Symbole	Titre	Coupon		
		Montant net (FCFA)	Date de détachement	Date de paiement
BOAN	BOA NG	1 800	25-juin-12	27-juin-12
ETIT	ETI TG	0.4 cent \$ US	28-juin-12	17-juil.-12
SIVC	SIVOA CI	405	2-juil.-12	4-juil.-12
UNLC	UNILEVER CI	1 233	5-juil.-12	9-juil.-12

ND: Non Disponible

MARCHÉ DES ACTIONS

Séance du 25 juin 2012

Symbole	Titre	Classe de Capitalisation Boursière	Qté	Cours Ach. / Vend.	Qté	Cours du jour	Volume	Valeur	Cours Précéd.	Séance prochaine		Dernier dividende Payé		Cours extrêmes sur les 52 dernières semaines		
										Cours Référence	Ecarts maximaux	Montant net	Date	Plus Bas	Plus Haut	
SECTEUR - INDUSTRIE																
CABC	SICABLE CI	C	4	Marché /		NC			29 140	29 140	26 955	31 325	2 250	31-mai-12	29 000	40 000
FTSC	FILTISAC CI	B	60	2800 / 3100	103	3 000	1 658	4 974 000	3 000	3 000	2 775	3 225	321	19-juil-10	2 500	3 900
NEIC	NEI-CEDA CI	C		/ Marché	17	NC			2 775	2 775	2 570	2 980	225	28-juin-01	2 775	3 085
N TLC	NESTLE CI	B		/ 44000	69	44 000	35	1 540 000	44 000	44 000	40 700	47 300	630	12-août-11	43 000	51 000
SEMC	CROWN SIEM CI	B	54	22010 /		NC			22 010	22 010	20 360	23 660	675	28-sept-11	21 995	26 500
SIVC	SIVOA CI	C	10	7500 / 7950	94	NC			8 000	8 000	7 400	8 600	540	13-sept-11	6 200	9 000
SLBC	SOLIBRA CI	A	58	186000 /		186 500	14	2 611 000	186 500	186 500	172 515	200 485	16 380	02-mai-12	158 005	186 500
SMBC	SMB CI	B	6	16000 / 17000	4	16 000	153	2 448 000	16 000	16 000	14 800	17 200	344	14-sept-11	16 000	22 295
STBC	SITAB CI	B	5	Marché / 75000	2	NC			70 000	70 000	64 750	75 250	8 399	10-avr-12	57 500	80 000
TTRC	TRITURAF CI-Ste en Liquidation	C		/ Marché	253	NC			800	800	740	860	1 440	19-juil-02	800	1 480
UNLC	UNILEVER CI	B	3	40100 /		40 100	10	401 000	40 000	40 100	37 095	43 105	2 421	02-juil-10	35 085	43 000
UNXC	UNIWAX CI	C		/ 8000	232	8 000	7	56 000	8 000	8 000	7 400	8 600	1 350	06-juin-03	6 450	9 675
TOTAL							1 877	12 030 000								
SECTEUR - SERVICES PUBLICS																
CIEC	CIE CI	B	6	23500 / 24500	1 000	24 000	15	360 000	24 450	24 000	22 200	25 800	2 052	31-mai-12	14 000	25 850
ONTBF	ONATEL BF	A	4	38100 / 39500	2	NC			38 100	38 100	35 245	40 955	2 450	01-juin-12	37 200	46 000
SDCC	SODE CI	B	509	Marché /		23 110	8	184 880	23 105	23 110	21 380	24 840	2 430	31-mai-12	14 000	28 975
SNTS	SONATEL SN	A	201	113000 / 114000	908	114 000	800	91 200 000	113 000	114 000	105 450	122 550	13 050	03-mai-12	105 000	145 000
TOTAL							823	91 744 880								
SECTEUR - FINANCES																
BICC	BICI CI	B	507	36000 / 36000	7	NC			36 100	36 100	33 395	38 805	432	24-oct-11	28 900	37 625
BOAB	BANK OF AFRICA BN	B	2	54100 /		NC			54 100	54 100	50 045	58 155	3 720	07-mai-12	47 000	55 000
BOABF	BANK OF AFRICA BF	B	167	37000 /		37 000	8	296 000	37 000	37 000	34 225	39 775	2 625	02-mai-12	31 000	37 200
BOAC	BANK OF AFRICA CI	B	7	28500 /		30 000	60	1 800 000	30 005	30 000	27 750	32 250	1 800	02-juin-10	25 500	32 140
BOAN	BANK OF AFRICA NG	B	10	33100 / 34000	80	33 100	26	860 600	37 500	33 100	30 620	35 580	1 800	27-juin-12	30 000	43 100
ETIT	ECOBANK TRANS. INCORP. TG	A	45 888	40 / 42	27 834	42	112 293	4 716 306	40	42	39	45	1 828	27-juil-11	36	49
SAFC	SAFCA CI	C	10	20000 /		20 000	8	160 000	20 000	20 000	18 500	21 500	1 440	29-juin-11	17 000	23 000
SGBC	SGB CI	A	167	45010 / 46000	116	45 010	333	14 988 330	45 000	45 010	41 635	48 385	3 990	11-juin-12	32 000	49 450
TOTAL							112 728	22 821 236								
SECTEUR - TRANSPORT																
SDSC	BOLLORE AFRICA LOGISTICS CI	B	190	46000 / 49000	45	NC			46 000	46 000	42 550	49 450	4 660	24-mai-12	39 900	50 130
SVOC	MOVIS CI	C	32	Marché /		NC			3 600	3 600	3 330	3 870	270	05-juil-99	2 600	3 600
TOTAL																
SECTEUR - AGRICULTURE																
PALC	PALM CI	A	1 000	21500 / 21900	63	21 900	1 609	35 237 100	21 000	21 900	20 260	23 540	810	01-juin-12	8 885	22 000
SICC	SICOR CI	C		/ 3750	21	NC			3 795	3 795	3 515	4 075	1 919	25-sept-00	3 795	3 795
SOGC	SOGB CI	A		/ 87000	130	84 000	567	47 628 000	90 000	84 000	77 700	90 300	8 334	27-juin-11	32 000	90 250
SPHC	SAPH CI	A	179	40000 / 41000	11	40 000	3 239	129 560 000	42 000	40 000	37 000	43 000	6 930	22-juin-12	34 490	53 000
TOTAL							5 415	212 425 100								
SECTEUR - DISTRIBUTION																
ABJC	SERVAIR ABIDJAN CI	C	20	6000 /		NC			5 950	5 950	5 505	6 395	225	13-juil-00	3 105	9 500
BNBC	BERNABE CI	B	142	46000 / 48000	147	48 000	396	19 008 000	49 000	48 000	44 400	51 600	3 150	27-juil-11	16 300	49 125
CFAC	CFAO CI	B	35	21000 /		NC			21 000	21 000	19 425	22 575	299,7	18-juin-12	14 000	21 000
PRSC	TRACTAFRIC MOTORS CI	B		/ Marché	6	84 900	1	84 900	84 900	84 900	78 535	91 265	8 550	24-mai-12	75 000	90 300
SHEC	VIVO ENERGY CI	B	304	Marché /		20 000	196	3 920 000	19 500	20 000	18 500	21 500	828	31-août-11	11 100	20 000
SRIC	SARI CI	C	763	Marché /		NC			38 270	38 270	35 400	41 140	2 309	21-juil-11	33 245	43 430
T TLC	TOTAL CI	B	136	Marché /		NC			80 000	80 000	74 000	86 000	2 170	10-août-11	70 000	81 000
TOTAL							593	23 012 900								
AUTRES SECTEURS																
STAC	SETAO CI	C	46	Marché /		4 390	3	13 170	4 390	4 390	4 065	4 715			2 910	5 000
TOTAL							3	13 170								
TOTAL - Marché des actions																
							121 439	362 047 286								

Légende:

(*) Le capital de la société contient des actions de priorités convertibles au bout de 3 - 5 ans en actions ordinaire

Mentions : NC: Non Coté Ex: Ex-coupon ou Ex-droit SP: Suspendu DIF: Différé

Classe de Capitalisation Boursière :

A Sociétés ayant une capitalisation boursière Supérieure à 100 milliards FCFA.

B Sociétés ayant une capitalisation boursière Comprise entre 10 milliards FCFA et 100 milliards FCFA.

C Sociétés ayant une capitalisation boursière Inférieure ou égale à 10 milliards FCFA.

MARCHÉ DES DROITS

Symbole	Titre	Qté	Cours Ach. / Vend.	Qté	Cours du jour	Volume	Valeur	Cours Précéd.	Séance prochaine		Parité	Période de Négociation	
									Cours Référence	Ecarts maximaux		Début	Fin
TOTAL-Marché des droits													

Parité: y pour x signifie y droits pour x action nouvelle

MARCHÉ DES OBLIGATIONS

Séance du 25 juin 2012

Symbole	Titre	Qté	Cours Ach. / Vend.	Qté	Cours du jour	Volume	Valeur	Cours Précéd.	Séance prochaine		Coupon couru	Type Amort	Coupon d'intérêt			
									Cours Référence	Ecart max			Période	Montant net	Eché.	
OBLIGATIONS REGIONALES																
BIDC.O1	BIDC 5.60% 2006-2013				NC			10 000	10 000	9 250	10 750	488.09	ACD	A	560.000	11-août
BIDC.O2	BIDC 6.75 % 2010-2017	58	10000 /		NC			10 000	10 000	9 250	10 750	151.23	ACD	S	337.500	04/04-10
BOAB.O2	BOA BENIN 6.20% 2009-2014				NC			9 900	9 900	9 160	10 640	3.19	AC	A	582.800	23-juin
BOABF.O2	BOA BURKINA F. 6.20% 2009-2014				NC			10 000	10 000	9 250	10 750	3.19	AC	A	582.800	23-juin
BOAC.O1	BOA - CI 6.20% 2009-2014				NC			10 000	10 000	9 250	10 750	3.33	AC	A	607.600	23-juin
BOAD.O7	BOAD 5% 2005-2013				NC			10 000	10 000	9 250	10 750	246.58	ACD	A	500.000	28-déc
BOAD.O9	BOAD 5% 2006-2014				NC			10 000	10 000	9 250	10 750	190.41	ACD	A	500.000	07-févr
BOAD.O10	BOAD 4.75% 2006-2012				NC			10 000	10 000	9 250	10 750	180.89	ACD	A	475.000	07-févr
BOAM.O2	BOA MALI 6.50% 2009-2014				NC			10 000	10 000	9 250	10 750	3.10	AC	A	565.500	23-juin
BOAN.O1	BOA NIGER 6.50% 2009-2014				NC			9 900	9 900	9 160	10 640	3.10	AC	A	565.500	23-juin
BOAS.O1	BOA SENEGAL 6.50% 2009-2014				NC			10 000	10 000	9 250	10 750	3.35	IF	A	611.000	23-juin
CAAB.O3	CAA BENIN 6.50% 2011-2016		/ 10000	1 110	NC			9 900	9 900	9 160	10 640	406.69	ACD	A	650.000	09-nov
CLTB.O2	CELTEL BURKINA 6.35% 2007-2013				NC			10 000	10 000	9 250	10 750	210.37	ACD	S	298.450	17/02-08
EOS.O2	ETAT SENEGAL 5.50% 2007-2012				NC			10 000	10 000	9 250	10 750	378.22	ACD	A	550.000	18-oct
EOS.O3	ETAT SENEGAL 6.75% 2010-2015				NC			10 000	10 000	9 250	10 750	410.55	ACD	A	675.000	16-nov
EOT.O2	ETAT TOGOLAIS 6.50% 2011-2016		/ 10000	253	10 000	320	3 200 000	9 900	10 000	9 250	10 750	181.64	ACD	A	650.000	15-mars
PAAC.O1	PAA 6.95% 2010-2017	49 920	10000 /		NC			10 000	10 000	9 250	10 750	52.11	ACD	S	342.361	28/05-11
PADS.O2	PAD 7% 2010-2017				NC			10 000	10 000	9 250	10 750	4.99	ACD	S	304.500	22/06-12
PALC.O1	PALMCI 7% 2009-2016	9 396	10000 / 10000	5	NC			10 001	10 001	9 255	10 750	338.30	ACD	S	343.000	28/06-12
SHAF.O2	SHELTER AFRIQUE 6% 2008-2014				NC			10 000	10 000	9 250	10 750	57.37	ACD	S	301.639	21/05-11
STRAC.O1	SOTRA 6.80% 2007-2012				NC			9 800	9 800	9 065	10 535	651.83	AC	A	666.400	03-juil
TGTLT.O1	TOGO TELECOM 6.50% 2007-2014				NC			6 000	6 000	5 550	6 450	135.77	ACD	S	188.116	15/02-08
TPBF.O2	TPBF 6.50% 2011-2016		/ 10000	500	NC			9 900	9 900	9 160	10 640	332.10	ACD	A	650.000	21-déc
TPCI.O8	TPCI 6.95% 2009-2014		/ 10000	300	NC			10 000	10 000	9 250	10 750	620.53	ACD	A	696.904	05-août
TPCI.O9	TPCI 6.25% 2010-2013				NC			9 750	9 750	9 020	10 480	42.81	IF	A	625.000	31-mai
TPCI.O10	TPCI 7% 2010-2017				NC			10 000	10 000	9 250	10 750	512.57	AC	A	700.000	01-oct
TPCI.O11	TPCI 6.5% 2011-2016	3 203	9900 / 10000	325	NC			9 900	9 900	9 160	10 640	505.75	AC	A	650.000	15-sept
TOTAL						320	3 200 000									
OBLIGATIONS KOLAS																
AFD.O1	AFD 5.25% 2008-2016				NC			9 900	9 900	9 160	10 640	150.61	IF	A	523.532	12-mars
TOTAL																
TOTAL-Marché des obligations						320	3 200 000									

Légende:

Type Amort: Type d'Amortissement - IF: IN FINE - AC: AMORTISSEMENT CONSTANT - AD: AMORTISSEMENT DEGRESSIF - ACD: AMORTISSEMENT DIFFERE CONSTANT

Période : Périodicité de paiement des coupons - A: annuelle - S: Semestrielle - T: Trimestrielle

Eché. : Echéance de paiement des intérêts

Mentions : NC: Non Coté Ex: Ex-coupon ou Ex-droit SP: Suspendu DIF: Différé

Avis, Décisions, Instructions & Circulaires du jour

Avis N°107/BRVM/DG du 25 juin 2012 Paiement de dividendes_Exercice2011 - UNILEVER CÔTE D'IVOIRE.

 Les Avis et Instructions sont disponibles auprès des Antennes Nationales de Bourse et sur le site internet de la BRVM : www.brvm.org
Erratum:
Calendrier des Assemblées Générales 2012
Juin 2012

- 29 juin 2012, Assemblée Générale Ordinaire SMB CI.
- 29 juin 2012, Assemblée Générale Ordinaire SAFCA CI.
- 29 juin 2012, Assemblée Générale Ordinaire SETAO CI.



Official Newsletter

BOURSE REGIONALE DES VALEURS MOBILIERES S.A.

LIMITED COMPANY, CAPITAL XOF 3 062 040 000

Head Office: Abidjan - COTE D'IVOIRE

Address: 18, Rue Joseph Anoma (Rue des Banques) – 01 B.P. 3802 Abidjan

Tel: (225) 20 326 685 / 20 326 686 Fax : (225) 20 326 684

Website : www.brvm.org

June 25, 2012

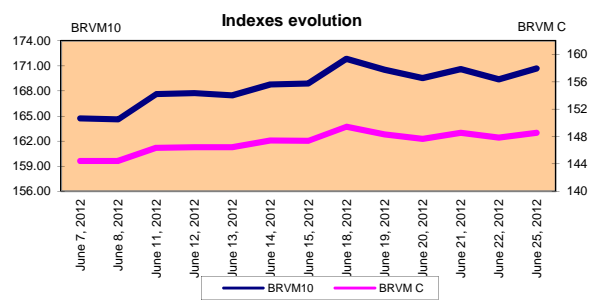
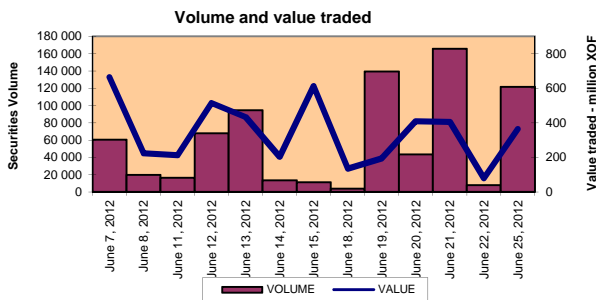
Vol : 15 N° : 121

June 25, 2012 Session

References Indexes

Base = 100 To September 15th, 1998	Close	Change		Previous Close	Market Capitalization XOF
		Value	%		
BRVM 10	170.69	1.31	0.77%	169.38	2 559 068 398 428
BRVM Composite	148.53	0.70	0.47%	147.83	3 400 358 185 103

Bonds Market Capitalization (XOF)	796 406 422 100
------------------------------------	-----------------



Sectoral Indexes

Base = 100 on June 14th, 1999	Close	Change		Previous Close	Number of Companies
		Value	%		
BRVM - Industry	81.45	0.03	0.04%	81.42	12
BRVM - Public Utility Service	336.55	2.17	0.65%	334.38	4
BRVM - Financial	60.13	1.55	2.65%	58.58	8
BRVM - Transport	232.76	0.00	0.00%	232.76	2
BRVM - Agriculture	458.66	-13.36	-2.83%	472.02	4
BRVM - Distribution	130.17	0.28	0.22%	129.89	7
BRVM - Others Sectors	54.20	0.00	0.00%	54.20	1

Market Summary

	Volume Traded	Total Value Traded (XOF)	Number of Transactions	Number of securities Traded	securities		
					Gains	Losses	traded
Stocks	121 439	362 047 286	132	22	7	6	9
Bonds	320	3 200 000	5	1	1	0	0
Rights	0	0	0	0	0	0	0

Most Actives securities		Raise			Drop		
securities	Volume	securities	Price	Change	securities	Price	Change
ECOBANK TRANS. INCORP. TG	112 293	SONATEL SN	114 000	1000	SOGB CI	84 000	-6 000
SAPH CI	3 239	PALM CI	21 900	900	BANK OF AFRICA NG	33 100	-4 400
FILTISAC CI	1 658	VIVO ENERGY CI	20 000	500	SAPH CI	40 000	-2 000
PALM CI	1 609	UNILEVER CI	40 100	100	BERNABE CI	48 000	-1 000
SONATEL SN	800	ETAT TOGOLAIS 6.50% 2011-2016	10 000	100	CIE CI	24 000	-450

International Exchange indexes

African exchanges	Indexes	Close 22-juin-12	Changes Previous Close Session	indexes 30-déc.-11	Others exchanges	Indexes	Close 22-juin-12	Changes Previous Close Session	Indexes 30-déc.-11
CASABLANCA (**)	MADEX	8 123.93	-0.69%	9011.57	LONDRES (**)	FOOTSIE 100	5 480.91	-0.59%	5 572.28
LAGOS (*)	NSE	21 394.77	0.22%	20 730.63	NEW YORK (**)	DJIA	12 640.78	0.53%	12 217.56
TUNIS (*)	TUNINDEX	5 019.52	0.06%	4 722.25	TOKYO (*)	NIKKEI 225	8 734.62	-0.72%	8 455.35

(*) Indexes of the day before

(**) Indexes at 11 H00 GMT

Announced Coupons

Symbol	securities	Coupon		
		Net Income (XOF)	Detachment Date	Payment Date
BOAN	BOA NG	1 800	June 25, 2012	June 27, 2012
ETIT	ETI TG	0.4 cent \$ US	June 28, 2012	July 17, 2012
SIVC	SIVOA CI	405	July 2, 2012	July 4, 2012
UNLC	UNILEVER CI	1 233	July 5, 2012	July 9, 2012

NA: Not Available

STOCKS MARKET

June 25th, 2012 Session

Symbol	Security	Classify Stock exchange Capitalization	Qty	Price Bid./Ask.	Qty	Curr. Price	Volume	Value	Previous Price	Next Session			Dividend paid		Extremes Price during the past 52 weeks	
										Price Reference	Price Range	Net Income	Date	Low	High	
INDUSTRY - SECTOR																
CABC	SICABLE CI	C	4	Market /		NC			29 140	29 140	26 955	31 325	2 250	May 31, 2012	29 000	40 000
FTSC	FILTISAC CI	B	60	2800 / 3100	103	3 000	1 658	4 974 000	3 000	3 000	2 775	3 225	321	July 19, 2010	2 500	3 900
NEIC	NEI-CEDA CI	C		/ Market	17	NC			2 775	2 775	2 570	2 980	225	June 28, 2001	2 775	3 085
NTLC	NESTLE CI	B		/ 44000	69	44 000	35	1 540 000	44 000	44 000	40 700	47 300	630	August 12, 2011	43 000	51 000
SEMC	CROWN SIEM CI	B	54	22010 /		NC			22 010	22 010	20 360	23 660	675	September 28, 2011	21 995	26 500
SIVC	SIVOA CI	C	10	7500 / 7950	94	NC			8 000	8 000	7 400	8 600	540	September 13, 2011	6 200	9 000
SLBC	SOLIBRA CI	A	58	186000 /		186 500	14	2 611 000	186 500	186 500	172 515	200 485	16 380	May 2, 2012	158 005	186 500
SMBC	SMB CI	B	6	16000 / 17000	4	16 000	153	2 448 000	16 000	16 000	14 800	17 200	344	September 14, 2011	16 000	22 295
STBC	SITAB CI	B	5	Market / 75000	2	NC			70 000	70 000	64 750	75 250	8 399	April 10, 2012	57 500	80 000
TTRC	TRITURAF CI-Company in Liquidation	C		/ Market	253	NC			800	800	740	860	1 440	July 19, 2002	800	1 480
UNLC	UNILEVER CI	B	3	40100 /		40 100	10	401 000	40 000	40 100	37 095	43 105	2 421	July 2, 2010	35 085	43 000
UNXC	UNIWAX CI	C		/ 8000	232	8 000	7	56 000	8 000	8 000	7 400	8 600	1 350	June 6, 2003	6 450	9 675
TOTAL							1 877	12 030 000								
PUBLICS UTILITIES - SECTOR																
CIEC	CIE CI	B	6	23500 / 24500	1 000	24 000	15	360 000	24 450	24 000	22 200	25 800	2 052	May 31, 2012	14 000	25 850
ONTBF	ONATEL BF	A	4	38100 / 39500	2	NC			38 100	38 100	35 245	40 955	2 450	June 1, 2012	37 200	46 000
SDCC	SODE CI	B	509	Market /		23 110	8	184 880	23 105	23 110	21 380	24 840	2 430	May 31, 2012	14 000	28 975
SNTS	SONATEL SN	A	201	113000 / 114000	908	114 000	800	91 200 000	113 000	114 000	105 450	122 550	13 050	May 3, 2012	105 000	145 000
TOTAL							823	91 744 880								
FINANCIAL - SECTOR																
BICC	BICI CI	B	507	36000 / 36000	7	NC			36 100	36 100	33 395	38 805	432	October 24, 2011	28 900	37 625
BOAB	BANK OF AFRICA BN	B	2	54100 /		NC			54 100	54 100	50 045	58 155	3 720	May 7, 2012	47 000	55 000
BOABF	BANK OF AFRICA BF	B	167	37000 /		37 000	8	296 000	37 000	37 000	34 225	39 775	2 625	May 2, 2012	31 000	37 200
BOAC	BANK OF AFRICA CI	B	7	28500 /		30 000	60	1 800 000	30 005	30 000	27 750	32 250	1 800	June 2, 2010	25 500	32 140
BOAN	BANK OF AFRICA NG	B	10	33100 / 34000	80	33 100	26	860 600	37 500	33 100	30 620	35 580	1 800	June 27, 2012	30 000	43 100
ETIT	ECOBANK TRANS. INCORP. TG	A	45 888	40 / 42	27 834	42	112 293	4 716 306	40	42	39	45	1 828	July 27, 2011	36	49
SAFC	SAFCA CI	C	10	20000 /		20 000	8	160 000	20 000	20 000	18 500	21 500	1 440	July 29, 2011	17 000	23 000
SGBC	SGB CI	A	167	45010 / 46000	116	45 010	333	14 988 330	45 000	45 010	41 635	48 385	3 990	June 11, 2012	32 000	49 450
TOTAL							112 728	22 821 236								
TRANSPORTATION - SECTOR																
SDSC	BOLLORE AFRICA LOGISTICS CI	B	190	46000 / 49000	45	NC			46 000	46 000	42 550	49 450	4 660	May 24, 2012	39 900	50 130
SVOC	MOVIS CI	C	32	Market /		NC			3 600	3 600	3 330	3 870	270	July 5, 1999	2 600	3 600
TOTAL																
AGRICULTURE - SECTOR																
PALC	PALM CI	A	1 000	21500 / 21900	63	21 900	1 609	35 237 100	21 000	21 900	20 260	23 540	810	June 1, 2012	8 885	22 000
SICC	SICOR CI	C		/ 3750	21	NC			3 795	3 795	3 515	4 075	1 919	September 25, 2000	3 795	3 795
SOGC	SOGB CI	A		/ 87000	130	84 000	567	47 628 000	90 000	84 000	77 700	90 300	8 334	June 27, 2011	32 000	90 250
SPHC	SAPH CI	A	179	40000 / 41000	11	40 000	3 239	129 560 000	42 000	40 000	37 000	43 000	6 930	June 22, 2012	34 490	53 000
TOTAL							5 415	212 425 100								
DISTRIBUTION - SECTOR																
ABJC	SERVAIR ABIDJAN CI	C	20	6000 /		NC			5 950	5 950	5 505	6 395	225	July 13, 2000	3 105	9 500
BNBC	BERNABE CI	B	142	46000 / 48000	147	48 000	396	19 008 000	49 000	48 000	44 400	51 600	3 150	July 27, 2011	16 300	49 125
CFAC	CFAO CI	B	35	21000 /		NC			21 000	21 000	19 425	22 575	299.7	June 18, 2012	14 000	21 000
PRSC	TRACTAFRIC MOTORS CI	B		/ Market	6	84 900	1	84 900	84 900	84 900	78 535	91 265	8 550	May 24, 2012	75 000	90 300
SHEC	VIVO ENERGY CI	B	304	Market /		20 000	196	3 920 000	19 500	20 000	18 500	21 500	828	August 31, 2011	11 100	20 000
SRIC	SARI CI	C	763	Market /		NC			38 270	38 270	35 400	41 140	2 309	July 21, 2011	33 245	43 430
TTLC	TOTAL CI	B	136	Market /		NC			80 000	80 000	74 000	86 000	2 170	August 10, 2011	70 000	81 000
TOTAL							593	23 012 900								
OTHERS SECTORS																
STAC	SETAO CI	C	46	Market /		4 390	3	13 170	4 390	4 390	4 065	4 715			2 910	5 000
TOTAL							3	13 170								
TOTAL - STOCKS MARKET							121 439	362 047 286								

Legend

(*) the capital of the company includes convertible preference shares after 3 to 5 years into common share
 Mentions : NC:Unlisted Ex: Ex-coupon or Ex-right SP: Suspended DIF: Differed

Classify Stock exchange Capitalization

- A: Companies having a stock exchange capitalization Higher than XOF 100 billion.
- B: Companies having a stock exchange capitalization Ranging between XOF 10 billion and XOF 100 billion.
- C: Companies having a Lower stock exchange capitalization or equalizes to XOF 10 billion.

RIGHTS MARKET

Symbol	Security	Qty	Price Bid./Ask.	Qty	Curr. Price	Volume	Value	Previous Price	Next Session			Parity	Trading Period	
									Reference Price	Price Range	Start		End	
TOTAL-RIGHTS MARKET														

Parity: y to x means y rights for x new shares.

BONDS MARKET

June 25th, 2012 Session

Symbol	Security	Qty	Price Bid./Ask.	Qty	Curr. Price	Volume	Value	Previous Price	Next Session		Coupon Income	Type Amort	Bond Coupon			
									Price Référence	Price Range			Period	Net Income	Payment date	
REGIONAL BOND																
BIDC.O1	BIDC 5.60% 2006-2013				NC			10 000	10 000	9 250	10 750	488.09	ACD	A	560.000	August 11, 2011
BIDC.O2	BIDC 6.75 % 2010-2017	58	10000 /		NC			10 000	10 000	9 250	10 750	151.23	ACD	S	337.500	04/04-10
BOAB.O2	BOA BENIN 6.20% 2009-2014				NC			9 900	9 900	9 160	10 640	3.19	AC	A	582.800	June 23, 2012
BOABF.O2	BOA BURKINA F. 6.20% 2009-2014				NC			10 000	10 000	9 250	10 750	3.19	AC	A	582.800	June 23, 2012
BOAC.O1	BOA - CI 6.20% 2009-2014				NC			10 000	10 000	9 250	10 750	3.33	AC	A	607.600	June 23, 2012
BOAD.O7	BOAD 5% 2005-2013				NC			10 000	10 000	9 250	10 750	246.58	ACD	A	500.000	December 28, 2011
BOAD.O9	BOAD 5% 2006-2014				NC			10 000	10 000	9 250	10 750	190.41	ACD	A	500.000	February 7, 2012
BOAD.O10	BOAD 4.75% 2006-2012				NC			10 000	10 000	9 250	10 750	180.89	ACD	A	475.000	February 7, 2012
BOAM.O2	BOA MALI 6.50% 2009-2014				NC			10 000	10 000	9 250	10 750	3.10	AC	A	565.500	June 23, 2012
BOAN.O1	BOA NIGER 6.50% 2009-2014				NC			9 900	9 900	9 160	10 640	3.10	AC	A	565.500	June 23, 2012
BOAS.O1	BOA SENEGAL 6.50% 2009-2014				NC			10 000	10 000	9 250	10 750	3.35	IF	A	611.000	June 23, 2012
CAAB.O3	CAA BENIN 6.50% 2011-2016		/ 10000	1 110	NC			9 900	9 900	9 160	10 640	406.69	ACD	A	650.000	November 9, 2011
CLTB.O2	CELTEL BURKINA 6.35% 2007-2013				NC			10 000	10 000	9 250	10 750	210.37	ACD	S	298.450	17/02-08
EOS.O2	ETAT SENEGAL 5.50% 2007-2012				NC			10 000	10 000	9 250	10 750	378.22	ACD	A	550.000	October 18, 2011
EOS.O3	ETAT SENEGAL 6.75% 2010-2015				NC			10 000	10 000	9 250	10 750	410.55	ACD	A	675.000	November 16, 2011
EOT.O2	ETAT TOGOLAIS 6.50% 2011-2016		/ 10000	253	10 000	320	3 200 000	9 900	10 000	9 250	10 750	181.64	ACD	A	650.000	March 15, 2012
PAAC.O1	PAA 6.95% 2010-2017	49 920	10000 /		NC			10 000	10 000	9 250	10 750	52.11	ACD	S	342.361	28/05-11
PADS.O2	PAD 7% 2010-2017				NC			10 000	10 000	9 250	10 750	4.99	ACD	S	304.500	22/06-12
PALC.O1	PALMCI 7% 2009-2016	9 396	10000 / 10000	5	NC			10 001	10 001	9 255	10 750	338.30	ACD	S	343.000	28/06-12
SHAF.O2	SHELTER AFRIQUE 6% 2008-2014				NC			10 000	10 000	9 250	10 750	57.37	ACD	S	301.639	21/05-11
STRAC.O1	SOTRA 6.80% 2007-2012				NC			9 800	9 800	9 065	10 535	651.83	AC	A	666.400	July 3, 2011
TGTLT.O1	TOGO TELECOM 6.50% 2007-2014				NC			6 000	6 000	5 550	6 450	135.77	ACD	S	188.116	15/02-08
TPBF.O2	TPBF 6.50% 2011-2016		/ 10000	500	NC			9 900	9 900	9 160	10 640	332.10	ACD	A	650.000	December 21, 2011
TPCI.O8	TPCI 6.95% 2009-2014		/ 10000	300	NC			10 000	10 000	9 250	10 750	620.53	ACD	A	696.904	August 5, 2011
TPCI.O9	TPCI 6.25% 2010-2013				NC			9 750	9 750	9 020	10 480	42.81	IF	A	625.000	May 31, 2012
TPCI.O10	TPCI 7% 2010-2017				NC			10 000	10 000	9 250	10 750	512.57	AC	A	700.000	October 1, 2011
TPCI.O11	TPCI 6.5% 2011-2016	3 203	9900 / 10000	325	NC			9 900	9 900	9 160	10 640	505.75	AC	A	650.000	September 15, 2011
TOTAL						320	3 200 000									
KOLAS BOND																
AFD.O1	AFD 5.25% 2008-2016				NC			9 900	9 900	9 160	10 640	150.61	IF	A	523.532	12-mars
TOTAL																
TOTAL-BONDS MARKET						320	3 200 000									

Legend

Type Amort: Type d'Amortissement - IF: IN FINE - AC: AMORTISSEMENT CONSTANT - AD: AMORTISSEMENT DEGRESSIF - ACD: AMORTISSEMENT DIFFERE CONSTANT

Period: Coupons Payment Period - A: Yearly - S: Semi annual - T: Quaterly

Payment date: Interest Payment expiry

Mentions: NC: Unlisted Ex: Ex-coupon ou Ex-right SP: Suspended DIF: Differed

Notices, Decisions, Instructions & Circulars of the day

Notice N°107/BRVM/DG Payment of 2011 dividends - UNILEVER CÔTE D'IVOIRE.

 Notices and instructions are available with National Offices and on the Website of BRVM: www.brvm.org
Erratum:
Calendar of General Meetings - LISTED COMPANIES
June 2012

- June, 23rd 2012, Assemblée Générale Ordinaire UNIWAX CI.
- June, 27th 2012, Assemblée Générale Ordinaire CROWN SIEM CI.
- June, 29th 2012, Assemblée Générale Ordinaire SMB CI.
- June, 29th 2012, Assemblée Générale Ordinaire SAFCA CI.