



Bulletin Officiel de la Cote

BOURSE REGIONALE DES VALEURS MOBILIERES S.A.

SOCIETE ANONYME AU CAPITAL DE FCFA 3 062 040 000

Siège Social: Abidjan - COTE D'IVOIRE

Siège Social : 18, Rue Joseph Anoma (Rue des Banques) – 01 B.P. 3802 Abidjan 01

Tel: (225) 20 326 685 / 20 326 686 Fax : (225) 20 326 684

Site Internet: www.brvm.org

Bulletin du 10 juillet 2012

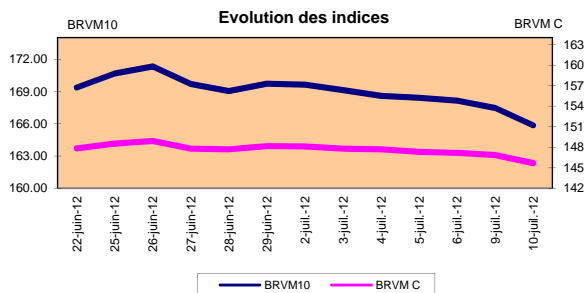
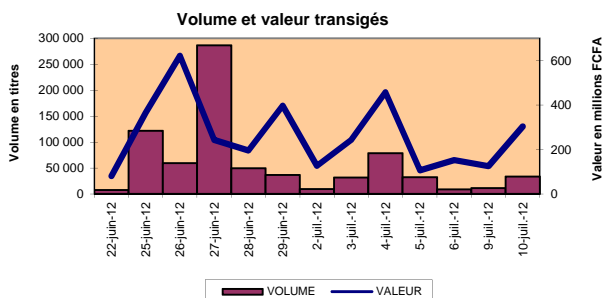
Vol : 15 N° : 132

Séance du 10 juillet 2012

Indices de référence

Base = 100 au 15 septembre 1998	Fermeture	Variation		Fermeture Précédente	Capitalisation Boursière en F CFA
		en valeur	en %		
BRVM 10	165.87	-1.60	-0.96%	167.47	2 471 597 741 081
BRVM Composite	145.71	-1.14	-0.78%	146.85	3 335 861 235 716

Capitalisation du marché obligataire (en F CFA)	840 680 966 000
--	-----------------



Indices sectoriels

Base = 100 au 14 juin 1999	Fermeture	Variation		Fermeture Précédente	Nombre de sociétés
		en valeur	en %		
BRVM - Industrie	83.04	0.46	0.56%	82.58	12
BRVM - Services Publics	335.94	-2.25	-0.67%	338.19	4
BRVM - Finances	57.40	-0.87	-1.49%	58.27	8
BRVM - Transport	233.14	0.00	0.00%	233.14	2
BRVM - Agriculture	435.27	-4.20	-0.96%	439.47	4
BRVM - Distribution	128.97	-1.29	-0.99%	130.26	7
BRVM - Autres Secteurs	54.20	0.00	0.00%	54.20	1

Sommaire du marché

	Volume Transigé	Valeur Totale Transigée (F CFA)	Nombre de Transactions	Nombre de titres échangés	Titres			
					Gains	Pertes	Inchangés	
Actions	33 729	303 059 760	147	21	5	5	11	
Obligations	93	930 000	5	4	0	0	4	
Droits	0	0	0	0	0	0	0	

Titres les plus actifs		Plus fortes hausses			Plus fortes baisses		
Titres	Volume	Titres	Cours	Variation	Titres	Cours	Variation
ECOBANK TRANS. INCORP. TG	28 900	CIE CI	25 000	1500	BERNABE CI	41 410	-4 090
SONATEL SN	1 776	SMB CI	18 000	995	SAPH CI	39 000	-1 000
SAPH CI	872	BANK OF AFRICA NG	33 600	400	SONATEL SN	113 000	-1 000
PALM CI	853	SODE CI	25 000	160	ONATEL BF	39 000	-1 000
SOGB CI	353	FILTISAC CI	4 000	100	ECOBANK TRANS. INCORP. TG	39	-1

Indices boursiers internationaux

Places financières africaines	Indices	Clôture 10-juil.-12	Variation Séance précédente	Indices au 30-déc.-11	Autres places financières	Indices	Clôture 10-juil.-12	Variations Séance précédente	Indices au 30-déc.-11
CASABLANCA (**)	MADEX	8 031.99	-0.07%	9011.57	LONDRES (**)	FOOTSIE 100	5 682.20	0.98%	5 572.28
LAGOS (*)	NSE	22 191.14	0.36%	20,730.63	NEW YORK (**)	DJIA	12 736.29	-0.28%	12,217.56
TUNIS (*)	TUNINDEX	5 005.95	-0.22%	4,722.25	TOKYO (*)	NIKKEI 225	8 857.73	-0.44%	8,455.35

(*) Indices de la veille

(**) Indices à 11 H00GMT

Coupons annoncés

Symbole	Titre	Coupon		
		Montant net (FCFA)	Date de détachement	Date de paiement
ETIT	ETI TG	0.4 cent \$ US	28-juin-12	17-juil.-12
BNBC	BERNABE CI	4 095	6-juil.-12	10-juil.-12
SMBC	SMB CI	450	16-juil.-12	18-juil.-12
SOGC	SOGB CI	10 417	19-juil.-12	23-juil.-12

ND: Non Disponible

MARCHÉ DES ACTIONS

Séance du 10 juillet 2012

Symbole	Titre	Classe de Capitalisation Boursière	Qté	Cours Ach. / Vend.	Qté	Cours du jour	Volume	Valeur	Cours Précéd.	Séance prochaine			Dernier dividende Payé		Cours extrêmes sur les 52 dernières semaines	
										Cours Référence	Ecart maximum		Montant net	Date	Plus Bas	Plus Haut
SECTEUR - INDUSTRIE																
CABC	SICABLE CI	C	4	Marché /		NC			30 000	30 000	27 750	32 250	2 250	31-mai-12	29 000	40 000
FTSC	FILTISAC CI	B	1 252	Marché /		4 000	276	1 104 000	3 900	4 000	3 700	4 300	321	19-juil-10	2 500	4 000
NEIC	NEI-CEDA CI	C	82	2775 /		NC			2 775	2 775	2 570	2 980	225	28-juin-01	2 600	3 000
NTLC	NESTLE CI	B		/ Marché	4	44 000	3	132 000	44 000	44 000	40 700	47 300	630	12-août-11	43 000	51 000
SEMC	CROWN SIEM CI	B	22	22010 /		22 010	18	396 180	22 010	22 010	20 360	23 660	675	28-sept-11	21 995	24 515
SIVC	SIVOA CI	C		/ 7400	8	7 400	12	88 800	7 400	7 400	6 845	7 955	405	04-juil-12	6 200	9 000
SLBC	SOLIBRA CI	A	138	188000 /		188 000	10	1 880 000	188 000	188 000	173 900	202 100	16 380	02-mai-12	158 005	188 000
SMBC	SMB CI	B	98	Marché /		18 000	39	702 000	17 005	18 000	16 650	19 350	344	14-sept-11	16 000	22 295
STBC	SITAB CI	B	6	Marché / 74000	25	NC			70 000	70 000	64 750	75 250	8 399	10-avr-12	57 500	80 000
TTRC	TRITURAF CI-Ste en Liquidation	C		/ 800	106	NC			800	800	740	860	1 440	19-juil-02	800	1 480
UNLC	UNILEVER CI	B	1	Marché / Marché	5	NC			40 100	40 100	37 095	43 105	1 233	09-juil-12	35 085	43 000
UNXC	UNIWAX CI	C	39	7000 / 7500	580	NC			7 500	7 500	6 940	8 060	1 350	06-juin-03	6 450	9 675
TOTAL							358	4 302 980								
SECTEUR - SERVICES PUBLICS																
CIEC	CIE CI	B	20	24000 / 25000	236	25 000	43	1 075 000	23 500	25 000	23 125	26 875	2 052	31-mai-12	14 000	25 850
ONTBF	ONATEL BF	A	4	39000 / 40000	317	39 000	50	1 950 000	40 000	39 000	36 075	41 925	2 450	01-juin-12	37 200	45 500
SDCC	SODE CI	B	253	25000 / 26000	309	25 000	240	6 000 000	24 840	25 000	23 125	26 875	2 430	31-mai-12	14 000	28 975
SNTS	SONATEL SN	A	2 083	113000 / 113900	14	113 000	1 776	200 688 000	114 000	113 000	104 525	121 475	13 050	03-mai-12	105 000	145 000
TOTAL							2 109	209 713 000								
SECTEUR - FINANCES																
BICC	BICI CI	B	2	Marché / Marché	1	NC			36 105	36 105	33 400	38 810	432	24-oct-11	28 900	37 625
BOAB	BANK OF AFRICA BN	B	2	54100 /		NC			54 500	54 500	50 415	58 585	3 720	07-mai-12	47 000	55 000
BOABF	BANK OF AFRICA BF	B	10	Marché /		37 000	2	74 000	37 000	37 000	34 225	39 775	2 625	02-mai-12	31 000	37 200
BOAC	BANK OF AFRICA CI	B	26	28000 / 28500	12	28 000	53	1 484 000	28 000	28 000	25 900	30 100	1 800	02-juin-10	25 500	32 140
BOAN	BANK OF AFRICA NG	B	7	33600 / 34000	106	33 600	164	5 510 400	33 200	33 600	31 080	36 120	1 800	27-juin-12	30 000	43 100
ETIT	ECOBANK TRANS. INCORP. TG (**)	A	5 580	39 / 40	133 312	39	28 900	1 127 100	40	39	37	41	2 099*	17-juil-12	36	49
SAFC	SAFCA CI	C	20	Marché /		NC			20 000	20 000	18 500	21 500	1 440	29-juil-11	17 000	23 000
SGBC	SGB CI	A	207	45000 / 46000	10	NC			45 000	45 000	41 625	48 375	3 990	11-juin-12	32 000	49 450
TOTAL							29 119	8 195 500								
SECTEUR - TRANSPORT																
SDSC	BOLLORE AFRICA LOGISTICS CI	B	89	46000 / 48000	13	NC			46 000	46 000	42 550	49 450	4 660	24-mai-12	39 900	50 130
SVOC	MOVIS CI	C	79	Marché /		NC			3 705	3 705	3 430	3 980	270	05-juil-99	2 600	3 705
TOTAL																
SECTEUR - AGRICULTURE																
PALC	PALM CI	A	142	20000 / 21000	780	20 000	853	17 060 000	20 000	20 000	18 500	21 500	810	01-juin-12	8 995	22 655
SICC	SICOR CI	C		/ Marché	2	NC			3 795	3 795	3 515	4 075	1 919	25-sept-00	3 795	3 795
SOGC	SOGB CI	A	31	74000 / 80000	392	80 000	353	28 240 000	80 000	80 000	74 000	86 000	8 334	27-juin-11	34 505	90 250
SPHC	SAPH CI	A	163	39000 / 39420	78	39 000	872	34 008 000	40 000	39 000	36 075	41 925	6 930	22-juin-12	34 490	53 000
TOTAL							2 078	79 308 000								
SECTEUR - DISTRIBUTION																
ABJC	SERVAIR ABIDJAN CI	C	52	5950 / 6300	18	6 300	40	252 000	6 300	6 300	5 830	6 770	225	13-juil-00	3 585	9 500
BNBC	BERNABE CI	B	1	41410 /		41 410	8	331 280	45 500	41 410	38 305	44 515	4 095	10-juil-12	16 300	49 125
CFAC	CFAO CI	B	43	21000 / 21300	2	21 000	7	147 000	21 000	21 000	19 425	22 575	299,7	18-juin-12	14 000	21 300
PRSC	TRACTAFRIC MOTORS CI	B	61	84900 /		NC			84 900	84 900	78 535	91 265	8 550	24-mai-12	75 000	90 300
SHEC	VIVO ENERGY CI	B	1	Marché / 21000	13	NC			20 000	20 000	18 500	21 500	828	31-août-11	11 100	21 000
SRIC	SARI CI	C	1 028	Marché /		NC			39 000	39 000	36 075	41 925	2 309	21-juil-11	33 245	43 430
TTLIC	TOTAL CI	B	24	80005 / 81000	1	81 000	10	810 000	81 000	81 000	74 925	87 075	2 170	10-août-11	70 000	81 000
TOTAL							65	1 540 280								
AUTRES SECTEURS																
STAC	SETAO CI	C	46	Marché /		NC			4 390	4 390	4 065	4 715			2 910	5 000
TOTAL																
TOTAL - Marché des actions							33 729	303 059 760								

Légende:

(*) Montant indicatif et non définitif.

(**) le capital de la société contient des actions de priorités convertibles au bout de 3 - 5 ans en actions ordinaire

Mentions : NC: Non Coté Ex: Ex-coupon ou Ex-droit SP: Suspendu DIF: Différé

Classe de Capitalisation Boursière :

A Sociétés ayant une capitalisation boursière Supérieure à 100 milliards FCFA.

B Sociétés ayant une capitalisation boursière Comprise entre 10 milliards FCFA et 100 milliards FCFA.

C Sociétés ayant une capitalisation boursière Inférieure ou égale à 10 milliards FCFA.

MARCHÉ DES DROITS

Symbole	Titre	Qté	Cours Ach. / Vend.	Qté	Cours du jour	Volume	Valeur	Cours Précéd.	Séance prochaine		Parité	Période de Négociation	
									Cours Référence	Ecart maximum		Début	Fin
TOTAL-Marché des droits													

Parité: y pour x signifie y droits pour x action nouvelle

MARCHÉ DES OBLIGATIONS

Séance du 10 juillet 2012

Symbole	Titre	Qté	Cours Ach. / Vend.	Qté	Cours du jour	Volume	Valeur	Cours Précéd.	Séance prochaine		Coupon couru	Type Amort	Coupon d'intérêt			
									Cours Référence	Ecart max			Période	Montant net	Eché.	
OBLIGATIONS REGIONALES																
BIDC.O1	BIDC 5.60% 2006-2013				NC			10 000	10 000	9 250	10 750	511.04	ACD	A	560.000	11-août
BIDC.O2	BIDC 6.75 % 2010-2017	48	9900 /		NC			10 000	10 000	9 250	10 750	178.89	ACD	S	337.500	04/04-10
BOAB.O2	BOA BENIN 6.20% 2009-2014		/ 9900	120	NC			9 900	9 900	9 160	10 640	27.14	AC	A	582.800	23-juin
BOABF.O2	BOA BURKINA F. 6.20% 2009-2014				NC			10 000	10 000	9 250	10 750	27.14	AC	A	582.800	23-juin
BOAC.O1	BOA - CI 6.20% 2009-2014				NC			10 000	10 000	9 250	10 750	28.30	AC	A	607.600	23-juin
BOAD.O7	BOAD 5% 2005-2013				NC			10 000	10 000	9 250	10 750	267.12	ACD	A	500.000	28-déc
BOAD.O9	BOAD 5% 2006-2014				NC			10 000	10 000	9 250	10 750	210.96	ACD	A	500.000	07-févr
BOAD.O10	BOAD 4.75% 2006-2012				NC			10 000	10 000	9 250	10 750	200.41	ACD	A	475.000	07-févr
BOAD.O11	BOAD 5.95% 2012-2019				NC			10 000	10 000	9 250	10 750	205.40	ACD	A	595.000	06-mars
BOAM.O2	BOA MALI 6.50% 2009-2014				NC			10 000	10 000	9 250	10 750	26.34	AC	A	565.500	23-juin
BOAN.O1	BOA NIGER 6.50% 2009-2014				NC			9 900	9 900	9 160	10 640	26.34	AC	A	565.500	23-juin
BOAS.O1	BOA SENEGAL 6.50% 2009-2014				NC			10 000	10 000	9 250	10 750	28.46	IF	A	611.000	23-juin
CAAB.O3	CAA BENIN 6.50% 2011-2016				10 000	7	70 000	10 000	10 000	9 250	10 750	433.33	ACD	A	650.000	09-nov
CLTB.O2	CELTEL BURKINA 6.35% 2007-2013				NC			10 000	10 000	9 250	10 750	234.84	ACD	S	298.450	17/02-08
EOS.O2	ETAT SENEGAL 5.50% 2007-2012				NC			10 000	10 000	9 250	10 750	400.82	ACD	A	550.000	18-oct
EOS.O3	ETAT SENEGAL 6.75% 2010-2015				NC			10 000	10 000	9 250	10 750	438.29	ACD	A	675.000	16-nov
EOT.O2	ETAT TOGOLAIS 6.50% 2011-2016		/ 10000	160	NC			9 950	9 950	9 205	10 695	208.36	ACD	A	650.000	15-mars
PAAC.O1	PAA 6.95% 2010-2017	24 950	10000 /		10 000	50	500 000	10 000	10 000	9 250	10 750	80.02	ACD	S	342.361	28/05-11
PADS.O2	PAD 7% 2010-2017				NC			10 000	10 000	9 250	10 750	29.95	ACD	S	304.500	22/06-12
PALC.O1	PALMCI 7% 2009-2016	25 000	10000 /		10 000	5	50 000	10 000	10 000	9 250	10 750	22.55	ACD	S	343.000	28/06-12
SHAF.O2	SHELTER AFRIQUE 6% 2008-2014				10 000	31	310 000	10 000	10 000	9 250	10 750	81.95	ACD	S	301.639	21/05-11
TGTLT.O1	TOGO TELECOM 6.50% 2007-2014				NC			5 985	5 985	5 540	6 430	151.32	ACD	S	188.116	15/02-08
TPBF.O2	TPBF 6.50% 2011-2016				NC			10 000	10 000	9 250	10 750	358.74	ACD	A	650.000	21-déc
TPCI.O8	TPCI 6.95% 2009-2014	352	10000 /		NC			10 000	10 000	9 250	10 750	649.17	ACD	A	696.904	05-août
TPCI.O9	TPCI 6.25% 2010-2013				NC			9 800	9 800	9 065	10 535	68.49	IF	A	625.000	31-mai
TPCI.O10	TPCI 7% 2010-2017				NC			10 000	10 000	9 250	10 750	541.26	AC	A	700.000	01-oct
TPCI.O11	TPCI 6.5% 2011-2016				NC			10 000	10 000	9 250	10 750	532.47	AC	A	650.000	15-sept
TOTAL						93	930 000									
OBLIGATIONS KOLAS																
AFD.O1	AFD 5.25% 2008-2016				NC			9 900	9 900	9 160	10 640	172.12	IF	A	523.532	12-mars
TOTAL																
TOTAL-Marché des obligations						93	930 000									

Légende:

Type Amort: Type d'Amortissement - IF: IN FINE - AC: AMORTISSEMENT CONSTANT - AD: AMORTISSEMENT DEGRESSIF - ACD: AMORTISSEMENT DIFFERE CONSTANT

Période : Périodicité de paiement des coupons - A: annuelle - S: Semestrielle - T: Trimestrielle

Eché. : Echéance de paiement des intérêts

Mentions : NC: Non Coté Ex: Ex-coupon ou Ex-droit SP: Suspendu DIF: Différé

Avis, Décisions, Instructions & Circulaires du jour

Les Avis et Instructions sont disponibles auprès des Antennes Nationales de Bourse et sur le site internet de la BRVM : www.brvm.org

Erratum:

Calendrier des Assemblées Générales 2012

Août 2012

- Prorogation de l'Assemblée Générale Exercice 2011 jusqu'au 31 Août 2012 - SICOR CI.

Décembre 2012

- Prorogation de l'Assemblée Générale Exercice 2011 jusqu'au 12 Décembre 2012 - MOVIS CI.



Official Newsletter

BOURSE REGIONALE DES VALEURS MOBILIERES S.A.

LIMITED COMPANY, CAPITAL XOF 3 062 040 000

Head Office: Abidjan - COTE D'IVOIRE

Address: 18, Rue Joseph Anoma (Rue des Banques) – 01 B.P. 3802 Abidjan

Tel: (225) 20 326 685 / 20 326 686 Fax : (225) 20 326 684

Website : www.brvm.org

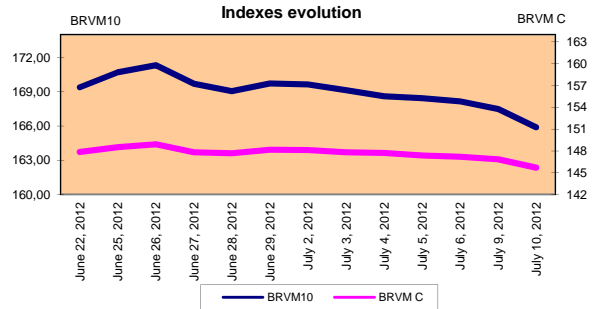
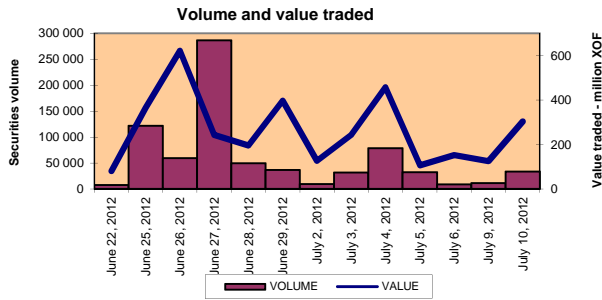
July 10, 2012

Vol : 15 N° : 132

July 10, 2012 Session

References Indexes

Base = 100 To September 15th, 1998	Close	Change		Previous Close	Market Capitalization XOF
		Value	%		
BRVM 10	165,87	-1,60	-0.96%	167,47	2 471 597 741 081
BRVM Composite	145,71	-1,14	-0.78%	146,85	3 335 861 235 716
Bonds Market Capitalization (XOF)					840 680 966 000



Sectoral Indexes

Base = 100 on June 14th, 1999	Close	Change		Previous Close	Number of Companies
		Value	%		
BRVM - Industry	83,04	0,46	0,56%	82,58	12
BRVM - Public Utility Service	335,94	-2,25	-0,67%	338,19	4
BRVM - Financial	57,40	-0,87	-1,49%	58,27	8
BRVM - Transport	233,14	0,00	0,00%	233,14	2
BRVM - Agriculture	435,27	-4,20	-0,96%	439,47	4
BRVM - Distribution	128,97	-1,29	-0,99%	130,26	7
BRVM - Others Sectors	54,20	0,00	0,00%	54,20	1

Market Summary

	Volume Traded	Total Value Traded (XOF)	Number of Transactions	Number of securities Traded	securities		
					Gains	Losses	traded
Stocks	33 729	303 059 760	147	21	5	5	11
Bonds	93	930 000	5	4	0	0	4
Rights	0	0	0	0	0	0	0

Most Actives securities		Raise			Drop		
securities	Volume	securities	Price	Change	securities	Price	Change
ECOBANK TRANS. INCORP. TG	28 900	CIE CI	25 000	1500	BERNABE CI	41 410	-4 090
SONATEL SN	1 776	SMB CI	18 000	995	SAPH CI	39 000	-1 000
SAPH CI	872	BANK OF AFRICA NG	33 600	400	SONATEL SN	113 000	-1 000
PALM CI	853	SODE CI	25 000	160	ONATEL BF	39 000	-1 000
SOGB CI	353	FILTISAC CI	4 000	100	ECOBANK TRANS. INCORP. TG	39	-1

International Exchange indexes

African exchanges	Indexes	Close	Changes	indexes	Others exchanges	Indexes	Close	Changes	Indexes
ACCRA (*)	GSE	1 028,01	-0,40%	969,03	PARIS (**)	CAC 40	3 196,92	1,27%	3.159,81
CASABLANCA (**)	MADEX	8 031,99	-0,07%	9011,57	LONDRES (**)	FOOTSIE 100	5 682,20	0,98%	5.572,28
LAGOS (*)	NSE	22 191,14	0,36%	20,730.63	NEW YORK (**)	DJIA	12 736,29	-0,28%	12.217,56
TUNIS (*)	TUNINDEX	5 005,95	-0,22%	4.722.25	TOKYO (*)	NIKKEI 225	8 857,73	-0,44%	8.455,35

(*) Indexes of the day before

(**) Indexes at 11 H00 GMT

Announced Coupons

Symbol	securities	Coupon		
		Net Income (XOF)	Detachment Date	Payment Date
ETIT	ETI TG	0.4 cent \$ US	June 28, 2012	July 17, 2012
BNBC	BERNABE CI	4 095	July 6, 2012	July 10, 2012
SMBC	SMB CI	450	July 16, 2012	July 18, 2012
SOGC	SOGB CI	10 417	July 19, 2012	July 23, 2012

NA: Not Available

STOCKS MARKET

July 10th, 2012 Session

Symbol	Security	Classify Stock exchange Capitalization	Qty	Price Bid./Ask.	Qty	Curr. Price	Volume	Value	Previous Price	Next Session		Dividend paid		Extremes Price during the past 52 weeks		
										Price Réference	Price Range	Net Income	Date	Low	High	
INDUSTRY - SECTOR																
CABC	SICABLE CI	C	4	Market /		NC			30 000	30 000	27 750	32 250	2 250	May 31, 2012	29 000	40 000
FTSC	FILTISAC CI	B	1 252	Market /		4 000	276	1 104 000	3 900	4 000	3 700	4 300	321	July 19, 2010	2 500	4 000
NEIC	NEI-CEDA CI	C	82	2775 /		NC			2 775	2 775	2 570	2 980	225	June 28, 2001	2 600	3 000
N TLC	NESTLE CI	B		/ Market	4	44 000	3	132 000	44 000	44 000	40 700	47 300	630	August 12, 2011	43 000	51 000
SEMC	CROWN SIEM CI	B	22	22010 /		22 010	18	396 180	22 010	22 010	20 360	23 660	675	September 28, 2011	21 995	24 515
SIVC	SIVOA CI	C		/ 7400	8	7 400	12	88 800	7 400	7 400	6 845	7 955	405	July 4, 2012	6 200	9 000
SLBC	SOLIBRA CI	A	138	188000 /		188 000	10	1 880 000	188 000	188 000	173 900	202 100	16 380	May 2, 2012	158 005	188 000
SMBC	SMB CI	B	98	Market /		18 000	39	702 000	17 005	18 000	16 650	19 350	344	September 14, 2011	16 000	22 295
STBC	SITAB CI	B	6	Market / 74000	25	NC			70 000	70 000	64 750	75 250	8 399	April 10, 2012	57 500	80 000
TTRC	TRITURAF CI-Company in Liquidation	C		/ 800	106	NC			800	800	740	860	1 440	July 19, 2002	800	1 480
UNLC	UNILEVER CI	B	1	Market / Market	5	NC			40 100	40 100	37 095	43 105	1 233	July 9, 2012	35 085	43 000
UNXC	UNIWAX CI	C	39	7000 / 7500	580	NC			7 500	7 500	6 940	8 060	1 350	June 6, 2003	6 450	9 675
TOTAL							358	4 302 980								
PUBLICS UTILITIES - SECTOR																
CIEC	CIE CI	B	20	24000 / 25000	236	25 000	43	1 075 000	23 500	25 000	23 125	26 875	2 052	May 31, 2012	14 000	25 850
ONTBF	ONATEL BF	A	4	39000 / 40000	317	39 000	50	1 950 000	40 000	39 000	36 075	41 925	2 450	June 1, 2012	37 200	45 500
SDCC	SOE CI	B	253	25000 / 26000	309	25 000	240	6 000 000	24 840	25 000	23 125	26 875	2 430	May 31, 2012	14 000	28 975
SNTS	SONATEL SN	A	2 083	113000 / 113900	14	113 000	1 776	200 688 000	114 000	113 000	104 525	121 475	13 050	May 3, 2012	105 000	145 000
TOTAL							2 109	209 713 000								
FINANCIAL - SECTOR																
BICC	BICI CI	B	2	Market / Market	1	NC			36 105	36 105	33 400	38 810	432	October 24, 2011	28 900	37 625
BOAB	BANK OF AFRICA BN	B	2	54100 /		NC			54 500	54 500	50 415	58 585	3 720	May 7, 2012	47 000	55 000
BOABF	BANK OF AFRICA BF	B	10	Market /		37 000	2	74 000	37 000	37 000	34 225	39 775	2 625	May 2, 2012	31 000	37 200
BOAC	BANK OF AFRICA CI	B	26	28000 / 28500	12	28 000	53	1 484 000	28 000	28 000	25 900	30 100	1 800	June 2, 2010	25 500	32 140
BOAN	BANK OF AFRICA NG	B	7	33600 / 34000	106	33 600	164	5 510 400	33 200	33 600	31 080	36 120	1 800	June 27, 2012	30 000	43 100
ETIT	ECOBANK TRANS. INCORP. TG (**)	A	5 580	39 / 40	133 312	39	28 900	1 127 100	40	39	37	41	2,099*	July 17, 2012	36	49
SAFC	SAFCA CI	C	20	Market /		NC			20 000	20 000	18 500	21 500	1 440	July 29, 2011	17 000	23 000
SGBC	SGB CI	A	207	45000 / 46000	10	NC			45 000	45 000	41 625	48 375	3 990	June 11, 2012	32 000	49 450
TOTAL							29 119	8 195 500								
TRANSPORTATION - SECTOR																
SDSC	BOLLORE AFRICA LOGISTICS CI	B	89	46000 / 48000	13	NC			46 000	46 000	42 550	49 450	4 660	May 24, 2012	39 900	50 130
SVOC	MOVIS CI	C	79	Market /		NC			3 705	3 705	3 430	3 980	270	July 5, 1999	2 600	3 705
TOTAL																
AGRICULTURE - SECTOR																
PALC	PALM CI	A	142	20000 / 21000	780	20 000	853	17 060 000	20 000	20 000	18 500	21 500	810	June 1, 2012	8 995	22 655
SICC	SICOR CI	C		/ Market	2	NC			3 795	3 795	3 515	4 075	1 919	September 25, 2000	3 795	3 795
SOGC	SOGH CI	A	31	74000 / 80000	392	80 000	353	28 240 000	80 000	80 000	74 000	86 000	8 334	June 27, 2011	34 505	90 250
SPHC	SAPH CI	A	163	39000 / 39420	78	39 000	872	34 008 000	40 000	39 000	36 075	41 925	6 930	June 22, 2012	34 490	53 000
TOTAL							2 078	79 308 000								
DISTRIBUTION - SECTOR																
ABJC	SERVAIR ABIDJAN CI	C	52	5950 / 6300	18	6 300	40	252 000	6 300	6 300	5 830	6 770	225	July 13, 2000	3 585	9 500
BNBC	BERNABE CI	B	1	41410 /		41 410	8	331 280	45 500	41 410	38 305	44 515	4 095	July 10, 2012	16 300	49 125
CFAC	CFAO CI	B	43	21000 / 21300	2	21 000	7	147 000	21 000	21 000	19 425	22 575	299,7	June 18, 2012	14 000	21 300
PRSC	TRACTAFRIC MOTORS CI	B	61	84900 /		NC			84 900	84 900	78 535	91 265	8 550	May 24, 2012	75 000	90 300
SHEC	VIVO ENERGY CI	B	1	Market / 21000	13	NC			20 000	20 000	18 500	21 500	828	August 31, 2011	11 100	21 000
SRIC	SARI CI	C	1 028	Market /		NC			39 000	39 000	36 075	41 925	2 309	July 21, 2011	33 245	43 430
T TLC	TOTAL CI	B	24	80005 / 81000	1	81 000	10	810 000	81 000	81 000	74 925	87 075	2 170	August 10, 2011	70 000	81 000
TOTAL							65	1 540 280								
OTHERS SECTORS																
STAC	SETAO CI	C	46	Market /		NC			4 390	4 390	4 065	4 715			2 910	5 000
TOTAL																
TOTAL - STOCKS MARKET							33 729	303 059 760								

Legend

(*) Indicative, not definitive.

(**) the capital of the company includes convertible preference shares after 3 to 5 years into common shares.

Mentions : NC: Unlisted Ex: Ex-coupon or Ex-right SP: Suspended DIF: Differed

Classify Stock exchange Capitalization :

A: Companies having a stock exchange capitalization Higher than XOF 100 billion.

B: Companies having a stock exchange capitalization Ranging between XOF 10 billion and XOF 100 billion.

C: Companies having a Lower stock exchange capitalization or equalizes to XOF 10 billion.

RIGHTS MARKET

Symbol	Security	Qty	Price Bid./Ask.	Qty	Curr. Price	Volume	Value	Previous Price	Next Session		Parity	Trading Period	
									Reference Price	Price Range		Start	End
TOTAL-RIGHTS MARKET													

Parity: y to x means y rights for x new shares.

BONDS MARKET

July 10th, 2012 Session

Symbol	Security	Qty	Price Bid./Ask.	Qty	Curr. Price	Volume	Value	Previous Price	Next Session		Coupon Income	Type Amort	Bond Coupon				
									Price Référence	Price Range			Period	Net Income	Payment date		
REGIONAL BOND																	
BIDC.O1	BIDC 5.60% 2006-2013				NC			10 000	10 000	9 250	10 750	511,04	ACD	A	560,000	August 11, 2011	
BIDC.O2	BIDC 6.75 % 2010-2017	48	9900 /		NC			10 000	10 000	9 250	10 750	178,89	ACD	S	337,500	04/04-10	
BOAB.O2	BOA BENIN 6.20% 2009-2014		/ 9900	120	NC			9 900	9 900	9 160	10 640	27,14	AC	A	582,800	June 23, 2012	
BOABF.O2	BOA BURKINA F. 6.20% 2009-2014				NC			10 000	10 000	9 250	10 750	27,14	AC	A	582,800	June 23, 2012	
BOAC.O1	BOA - CI 6.20% 2009-2014				NC			10 000	10 000	9 250	10 750	28,30	AC	A	607,600	June 23, 2012	
BOAD.O7	BOAD 5% 2005-2013				NC			10 000	10 000	9 250	10 750	267,12	ACD	A	500,000	December 28, 2011	
BOAD.O9	BOAD 5% 2006-2014				NC			10 000	10 000	9 250	10 750	210,96	ACD	A	500,000	February 7, 2012	
BOAD.O10	BOAD 4.75% 2006-2012				NC			10 000	10 000	9 250	10 750	200,41	ACD	A	475,000	February 7, 2012	
BOAD.O11	BOAD 5.95% 2012-2019				NC			10 000	10 000	9 250	10 750	205,40	ACD	A	595,000	March 6, 2012	
BOAM.O2	BOA MALI 6.50% 2009-2014				NC			10 000	10 000	9 250	10 750	26,34	AC	A	565,500	June 23, 2012	
BOAN.O1	BOA NIGER 6.50% 2009-2014				NC			9 900	9 900	9 160	10 640	26,34	AC	A	565,500	June 23, 2012	
BOAS.O1	BOA SENEGAL 6.50% 2009-2014				NC			10 000	10 000	9 250	10 750	28,46	IF	A	611,000	June 23, 2012	
CAAB.O3	CAA BENIN 6.50% 2011-2016					10 000	7	70 000	10 000	10 000	9 250	10 750	433,33	ACD	A	650,000	November 9, 2011
CLTB.O2	CELTEL BURKINA 6.35% 2007-2013				NC			10 000	10 000	9 250	10 750	234,84	ACD	S	298,450	17/02-08	
EOS.O2	ETAT SENEGAL 5.50% 2007-2012				NC			10 000	10 000	9 250	10 750	400,82	ACD	A	550,000	October 18, 2011	
EOS.O3	ETAT SENEGAL 6.75% 2010-2015				NC			10 000	10 000	9 250	10 750	438,29	ACD	A	675,000	November 16, 2011	
EOT.O2	ETAT TOGOLAIS 6.50% 2011-2016		/ 10000	160	NC			9 950	9 950	9 205	10 695	208,36	ACD	A	650,000	March 15, 2012	
PAAC.O1	PAA 6.95% 2010-2017	24 950	10000 /			10 000	50	500 000	10 000	10 000	9 250	10 750	80,02	ACD	S	342,361	28/05-11
PADS.O2	PAD 7% 2010-2017				NC			10 000	10 000	9 250	10 750	29,95	ACD	S	304,500	22/06-12	
PALC.O1	PALMCI 7% 2009-2016	25 000	10000 /			10 000	5	50 000	10 000	10 000	9 250	10 750	22,55	ACD	S	343,000	28/06-12
SHAF.O2	SHELTER AFRIQUE 6% 2008-2014					10 000	31	310 000	10 000	10 000	9 250	10 750	81,95	ACD	S	301,639	21/05-11
TGTLT.O1	TOGO TELECOM 6.50% 2007-2014				NC			5 985	5 985	5 540	6 430	151,32	ACD	S	188,116	15/02-08	
TPBF.O2	TPBF 6.50% 2011-2016				NC			10 000	10 000	9 250	10 750	358,74	ACD	A	650,000	December 21, 2011	
TPCI.O8	TPCI 6.95% 2009-2014	352	10000 /		NC			10 000	10 000	9 250	10 750	649,17	ACD	A	696,904	August 5, 2011	
TPCI.O9	TPCI 6.25% 2010-2013				NC			9 800	9 800	9 065	10 535	68,49	IF	A	625,000	May 31, 2012	
TPCI.O10	TPCI 7% 2010-2017				NC			10 000	10 000	9 250	10 750	541,26	AC	A	700,000	October 1, 2011	
TPCI.O11	TPCI 6.5% 2011-2016				NC			10 000	10 000	9 250	10 750	532,47	AC	A	650,000	September 15, 2011	
TOTAL						93		930 000									
KOLAS BOND																	
AFD.O1	AFD 5.25% 2008-2016				NC			9 900	9 900	9 160	10 640	172,12	IF	A	523,532	March 12, 2012	
TOTAL																	
TOTAL-BONDS MARKET						93		930 000									

Legend

Type Amort: Type d'Amortissement - IF: IN FINE - AC: AMORTISSEMENT CONSTANT - AD: AMORTISSEMENT DEGRESSIF - ACD: AMORTISSEMENT DIFFERE CONSTANT

Period: Coupons Payment Period - A: Yearly - S: Semi annual - T: Quaterly

Payment date: Interest Payment expiry

Mentions: NC: Unlisted Ex: Ex-coupon ou Ex-right SP: Suspended DIF: Differed

Notices, Decisions, Instructions & Circulars of the day

Notices and instructions are available with National Offices and on the Website of BRVM: www.brvm.org

Erratum:

Calendar of General Meetings - LISTED COMPANIES

August 2012

- August, 30th 2012, Prorogation General Meeting - SICOR CI.

December 2012

- December, 12nd 2012, Prorogation General Meeting - MOVIS CI.