



Bulletin Officiel de la Cote

BOURSE REGIONALE DES VALEURS MOBILIERES S.A.

SOCIETE ANONYME AU CAPITAL DE FCFA 3 062 040 000

Siège Social: Abidjan - COTE D'IVOIRE

Siège Social : 18, Rue Joseph Anoma (Rue des Banques) – 01 B.P. 3802 Abidjan 01

Tel: (225) 20 326 685 / 20 326 686 Fax : (225) 20 326 684

Site Internet: www.brvm.org

Bulletin du 13 août 2012

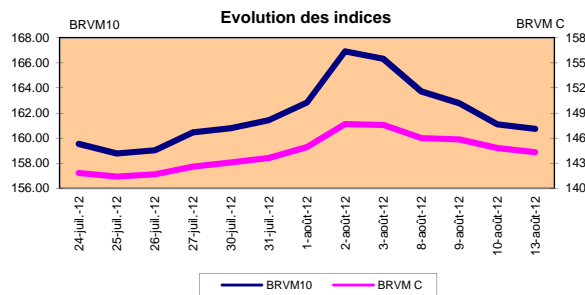
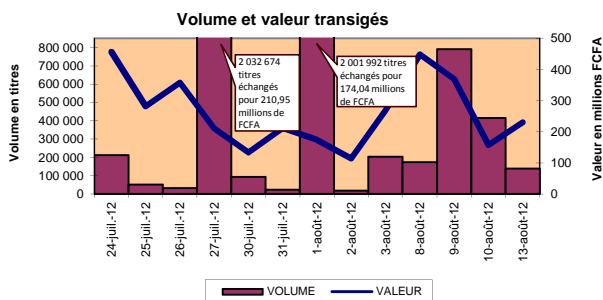
Vol : 15 N° : 154

Séance du 13 août 2012

Indices de référence

Base = 100 au 15 septembre 1998	Fermeture	Variation		Fermeture Précédente	Capitalisation Boursière en F CFA
		en valeur	en %		
BRVM 10	160.75	-0.34	-0.21%	161.09	2 412 271 484 935
BRVM Composite	144.33	-0.47	-0.32%	144.80	3 321 232 384 265

Capitalisation du marché obligataire (en F CFA)	797 221 072 846
--------------------------------------------------	-----------------



Indices sectoriels

Base = 100 au 14 juin 1999	Fermeture	Variation		Fermeture Précédente	Nombre de sociétés
		en valeur	en %		
BRVM - Industrie	84.95	-0.17	-0.20%	85.12	12
BRVM - Services Publics	343.85	-2.65	-0.76%	346.50	4
BRVM - Finances	54.76	-0.02	-0.04%	54.78	8
BRVM - Transport	235.53	0.00	0.00%	235.53	2
BRVM - Agriculture	391.31	-2.62	-0.67%	393.93	4
BRVM - Distribution	147.80	3.94	2.74%	143.86	7
BRVM - Autres Secteurs	55.56	0.00	0.00%	55.56	1

Sommaire du marché

	Volume Transigé	Valeur Totale Transigée (F CFA)	Nombre de Transactions	Nombre de titres échangés	Titres			
					Gains	Pertes	Inchangés	
Actions	138 403	229 761 610	100	18	3	7	8	
Obligations	80	800 000	4	1	0	0	1	
Droits	0	0	0	0	0	0	0	

Titres les plus actifs			Plus fortes hausses			Plus fortes baisses		
Titres	Volume	Titres	Cours	Variation	Titres	Cours	Variation	
ECOBANK TRANS. INCORP. TG	133 070	CFAO CI	28 890	2015	ONATEL BF	42 100	-2 900	
FILTISAC CI	1 862	VIVO ENERGY CI	21 500	1500	SOGB CI	55 000	-1 475	
SONATEL SN	1 350	BANK OF AFRICA BF	38 100	100	BANK OF AFRICA CI	28 500	-500	
PALM CI	606				CIE CI	25 000	-300	
BANK OF AFRICA CI	600				FILTISAC CI	3 500	-200	

Indices boursiers internationaux

Places financières africaines	Indices	Clôture 13-août-12	Variation Séance précédente	Indices au 30-déc.-11	Autres places financières	Indices	Clôture 13-août-12	Variations Séance précédente	Indices au 30-déc.-11
ACCRA (*)	GSE	1 026.73	-0.02%	969.03	PARIS (**)	CAC 40	3 445.55	0.29%	3 159.81
CASABLANCA (**)	MADEX	8 047.88	-0.70%	9011.57	LONDRES (**)	FOOTSIE 100	5 842.11	-0.09%	5 572.28
LAGOS (*)	NSE	23 523.16	1.49%	20,730.63	NEW YORK (**)	DJIA	13 207.95	0.32%	12,217.56
TUNIS (*)	TUNINDEX	5 218.19	-0.69%	4,722.25	TOKYO (*)	NIKKEI 225	8 885.15	-0.07%	8,455.35

(*) Indices de la veille

(**) Indices à 11 H00GMT

Coupons annoncés

Symbole	Titre	Coupon		
		Montant net (FCFA)	Date de détachement	Date de paiement

ND: Non Disponible

MARCHÉ DES ACTIONS

Séance du 13 août 2012

Symbole	Titre	Classe de Capitalisation Boursière	Qté	Cours		Qté	Cours du jour	Volume	Valeur	Cours Précéd.	Séance prochaine		Dernier dividende Payé		Cours extrêmes sur les 52 dernières semaines		
				Ach. / Vend.							Cours Référence	Ecarts maximaux	Montant net	Date	Plus Bas	Plus Haut	
SECTEUR - INDUSTRIE																	
CABC	SICABLE CI	C	3	32000 /			NC			31 000	31 000	28 675	33 325	2 250	31-mai-12	29 000	40 000
FTSC	FILTISAC CI	B		/ 3950	20	3 500	1 862	6 517 000	3 700	3 500	3 240	3 760	321	19-juil-10	2 500	5 010	
NEIC	NEI-CEDA CI	C		/ Marché	186	NC			2 775	2 775	2 570	2 980	225	28-juin-01	2 600	3 000	
NTLC	NESTLE CI	B	5	Marché / Marché	1	NC			44 000	44 000	40 700	47 300	630	12-août-11	43 000	50 000	
SEMC	CROWN SIEM CI	B	13	23665 /		NC			23 665	23 665	21 895	25 435	675	28-sept-11	21 995	24 515	
SIVC	SIVOA CI	C	1 500	7500 /		NC			7 200	7 200	6 660	7 740	405	04-juil-12	6 200	8 490	
SLBC	SOLIBRA CI	A	176	189200 /		189 200	25	4 730 000	189 200	189 200	175 010	203 390	16 380	02-mai-12	158 005	189 250	
SMBC	SMB CI	B	100	19050 / 20000	1 149	19 950	50	997 500	20 000	19 950	18 455	21 445	450	18-juil-12	16 000	22 295	
STBC	SITAB CI	B	13	73000 / 78000	22	NC			76 325	76 325	70 605	82 045	8 399	10-avr-12	58 995	80 000	
TTRC	TRITURAF CI-Ste en Liquidation	C		/ Marché	165	NC			800	800	740	860	1 440	19-juil-02	800	1 175	
UNLC	UNILEVER CI	B	11	38500 / 40000	5	40 000	25	1 000 000	40 020	40 000	37 000	43 000	1 233	09-juil-12	36 955	43 000	
UNXC	UNIWAX CI	C		/ 7450	22	NC			7 450	7 450	6 895	8 005	1 350	06-juin-03	6 450	9 675	
TOTAL								1 962	13 244 500								
SECTEUR - SERVICES PUBLICS																	
CIEC	CIE CI	B	42	25000 / 25300	9	25 000	50	1 250 000	25 300	25 000	23 125	26 875	2 052	31-mai-12	14 900	25 850	
ONTBF	ONATEL BF	A	34	42100 / 45000	224	42 100	79	3 325 900	45 000	42 100	38 945	45 255	2 450	01-juin-12	37 200	45 480	
SDCC	SODE CI	B	11	Marché /		NC			26 500	26 500	24 515	28 485	2 430	31-mai-12	15 000	28 975	
SNTS	SONATEL SN	A	10	114500 / 115000	3 247	115 000	1 350	155 250 000	115 000	115 000	106 375	123 625	13 050	03-mai-12	105 000	140 000	
TOTAL								1 479	159 825 900								
SECTEUR - FINANCES																	
BICC	BICI CI	B	17	36000 / 36500	15	36 000	83	2 988 000	36 000	36 000	33 300	38 700	1 035	27-juil-12	28 900	37 625	
BOAB	BANK OF AFRICA BN	B	10	54500 / 54000	7	NC			54 000	54 000	49 950	58 050	3 720	07-mai-12	47 000	55 000	
BOABF	BANK OF AFRICA BF	B	90	Marché /		38 100	8	304 800	38 000	38 100	35 245	40 955	2 625	02-mai-12	31 000	38 100	
BOAC	BANK OF AFRICA CI	B	23	28500 / 29000	100	28 500	600	17 100 000	29 000	28 500	26 365	30 635	1 800	02-juin-10	25 500	32 140	
BOAN	BANK OF AFRICA NG	B	1	34500 / 36000	16	NC			34 205	34 205	31 640	36 770	1 800	27-juin-12	30 000	43 100	
ETIT	ECOBANK TRANS. INCORP. TG (*)	A		/ 36	123 835	36	133 070	4 790 520	36	36	34	38	2,00	17-juil-12	36	49	
SAFC	SAFCA CI	C	20	20500 /		NC			20 000	20 000	18 500	21 500	1 440	29-juil-11	17 000	20 000	
SGBC	SGB CI	A	2	Marché / 48000	33	NC			45 005	45 005	41 630	48 380	3 990	11-juin-12	32 000	49 450	
TOTAL								133 761	25 183 320								
SECTEUR - TRANSPORT																	
SDSC	BOLLORE AFRICA LOGISTICS CI	B	88	46500 / 47000	59	NC			46 500	46 500	43 015	49 985	4 660	24-mai-12	39 900	50 130	
SVOC	MOVIS CI	C	26	Marché /		NC			3 705	3 705	3 430	3 980	270	05-juil-99	2 600	3 705	
TOTAL																	
SECTEUR - AGRICULTURE																	
PALC	PALM CI	A	1	20500 / 21000	1 408	21 000	606	12 726 000	21 000	21 000	19 425	22 575	810	01-juin-12	11 995	22 655	
SICC	SICOR CI	C	4	3700 / Marché	2	NC			3 795	3 795	3 515	4 075	1 919	25-sept-00	3 795	3 795	
SOGC	SOGB CI	A	9	55000 / 60000	15	55 000	61	3 355 000	56 475	55 000	50 875	59 125	10 417	23-juil-12	36 000	90 250	
SPHC	SAPH CI	A	8	36000 / 37600	293	37 600	298	11 204 800	37 600	37 600	34 780	40 420	6 930	22-juin-12	31 450	53 000	
TOTAL								965	27 285 800								
SECTEUR - DISTRIBUTION																	
ABJC	SERVAIR ABIDJAN CI	C	150	6750 / 7250	8	6 750	100	675 000	6 750	6 750	6 245	7 255	225	13-juil-00	3 900	9 500	
BNBC	BERNABE CI	B	10	44075 / 47000	110	44 075	24	1 057 800	44 075	44 075	40 770	47 380	4 095	10-juil-12	16 300	49 125	
CFAC	CFAO CI	B	2 625	Marché /		28 890	11	317 790	26 875	28 890	26 725	31 055	299,7	18-juin-12	14 000	28 890	
PRSC	TRACTAFRIC MOTORS CI	B	1	86000 /		NC			85 010	85 010	78 635	91 385	8 550	24-mai-12	76 515	90 300	
SHEC	VIVO ENERGY CI	B	1 999	Marché /		21 500	101	2 171 500	20 000	21 500	19 890	23 110	828	31-août-11	11 100	21 500	
SRIC	SARI CI	C	9	Marché /		NC			66 000	66 000	61 050	70 950	2 309	21-juil-11	33 245	66 000	
TTLIC	TOTAL CI	B		/ 88000	63	NC			88 000	88 000	81 400	94 600	2 170	10-août-11	70 000	88 000	
TOTAL								236	4 222 090								
AUTRES SECTEURS																	
STAC	SETAO CI	C	8	Marché /		NC			4 500	4 500	4 165	4 835			3 500	5 000	
TOTAL																	
TOTAL - Marché des actions								138 403	229 761 610								

Légende:

(*) le capital de la société contient des actions de priorités convertibles au bout de 3 - 5 ans en actions ordinaire

Mentions : NC: Non Coté Ex-c: Ex-coupon Ex-c:Ex-droit SP: Suspendu DIF: Différé Val-T: Valeur Théorique

Classe de Capitalisation Boursière :

A Sociétés ayant une capitalisation boursière Supérieure à 100 milliards FCFA.

B Sociétés ayant une capitalisation boursière Comprise entre 10 milliards FCFA et 100 milliards FCFA.

C Sociétés ayant une capitalisation boursière Inférieure ou égale à 10 milliards FCFA.

MARCHÉ DES DROITS

Symbole	Titre	Qté	Cours		Qté	Cours du jour	Volume	Valeur	Cours Précéd.	Séance prochaine		Parité	Période de Négociation	
			Ach. / Vend.							Cours Référence	Ecarts maximaux		Début	Fin
TOTAL-Marché des droits														

Parité: y pour x signifie y droits pour x action nouvelle

MARCHÉ DES OBLIGATIONS

Séance du 13 août 2012

Symbole	Titre	Qté	Cours Ach. / Vend.	Qté	Cours du jour	Volume	Valeur	Cours Précéd.	Séance prochaine		Coupon couru	Type Amort	Coupon d'intérêt			
									Cours Référence	Ecart max			Période	Montant net	Eché.	
OBLIGATIONS REGIONALES																
BIDC.O1	BIDC 5.60% 2006-2013				NC			10 000	10 000	9 250	10 750	3.07	ACD	A	560.000	11-août
BIDC.O2	BIDC 6.75 % 2010-2017	500	10000 /		NC			10 100	10 100	9 345	10 855	241.60	ACD	S	337.500	04/04-10
BOAB.O2	BOA BENIN 6.20% 2009-2014				NC			9 900	9 900	9 160	10 640	81.43	AC	A	582.800	23-juin
BOABF.O2	BOA BURKINA F. 6.20% 2009-2014				NC			10 000	10 000	9 250	10 750	81.43	AC	A	582.800	23-juin
BOAC.O1	BOA - CI 6.20% 2009-2014				NC			10 000	10 000	9 250	10 750	84.90	AC	A	607.600	23-juin
BOAD.O7	BOAD 5% 2005-2013				NC			10 000	10 000	9 250	10 750	313.70	ACD	A	500.000	28-déc
BOAD.O9	BOAD 5% 2006-2014				NC			10 000	10 000	9 250	10 750	257.53	ACD	A	500.000	07-févr
BOAD.O10	BOAD 4.75% 2006-2012				NC			10 000	10 000	9 250	10 750	244.66	ACD	A	475.000	07-févr
BOAD.O11	BOAD 5.95% 2012-2019				NC			10 000	10 000	9 250	10 750	260.82	ACD	A	595.000	06-mars
BOAM.O2	BOA MALI 6.50% 2009-2014				NC			10 000	10 000	9 250	10 750	79.02	AC	A	565.500	23-juin
BOAN.O1	BOA NIGER 6.50% 2009-2014				NC			9 900	9 900	9 160	10 640	79.02	AC	A	565.500	23-juin
BOAS.O1	BOA SENEGAL 6.50% 2009-2014				NC			10 000	10 000	9 250	10 750	85.37	IF	A	611.000	23-juin
CAAB.O3	CAA BENIN 6.50% 2011-2016		/ 10000	45	NC			9 800	9 800	9 065	10 535	493.72	ACD	A	650.000	09-nov
CLTB.O2	CELTEL BURKINA 6.35% 2007-2013				NC			10 000	10 000	9 250	10 750	290.28	ACD	S	298.450	17/02-08
EOS.O2	ETAT SENEGAL 5.50% 2007-2012				NC			10 000	10 000	9 250	10 750	452.05	ACD	A	550.000	18-oct
EOS.O3	ETAT SENEGAL 6.75% 2010-2015				NC			10 000	10 000	9 250	10 750	501.16	ACD	A	675.000	16-nov
EOT.O2	ETAT TOGOLAIS 6.50% 2011-2016				NC			9 900	9 900	9 160	10 640	268.90	ACD	A	650.000	15-mars
PAAC.O1	PAA 6.95% 2010-2017	3 021	10000 /		10 000	80	800 000	10 000	10 000	9 250	10 750	143.30	ACD	S	342.361	28/05-11
PADS.O2	PAD 7% 2010-2017				NC			10 000	10 000	9 250	10 750	86.52	ACD	S	304.500	22/06-12
PALC.O1	PALMCI 7% 2009-2016	7 200	10000 /		NC			10 000	10 000	9 250	10 750	86.45	ACD	S	343.000	28/06-12
SHAF.O2	SHELTER AFRIQUE 6% 2008-2014				NC			10 000	10 000	9 250	10 750	137.68	ACD	S	301.639	21/05-11
TGTLT.O1	TOGO TELECOM 6.50% 2007-2014				NC			5 985	5 985	5 540	6 430	Ex-c	ACD	S	188.116	15/02-08
TPBF.O2	TPBF 6.50% 2011-2016				NC			10 000	10 000	9 250	10 750	419.13	ACD	A	650.000	21-déc
TPCI.O8	TPCI 6.95% 2009-2014	24	6667 /		NC			6 667	6 667	6 170	7 165	10.16	ACD	A	463.333	05-août
TPCI.O9	TPCI 6.25% 2010-2013				NC			9 800	9 800	9 065	10 535	126.71	IF	A	625.000	31-mai
TPCI.O10	TPCI 7% 2010-2017				NC			10 000	10 000	9 250	10 750	606.28	AC	A	700.000	01-oct
TPCI.O11	TPCI 6.5% 2011-2016				NC			9 900	9 900	9 160	10 640	593.01	AC	A	650.000	15-sept
TOTAL						80	800 000									
OBLIGATIONS KOLAS																
AFD.O1	AFD 5.25% 2008-2016		/ 9900	500	NC			9 900	9 900	9 160	10 640	220.89	IF	A	523.532	12-mars
TOTAL																
TOTAL-Marché des obligations						80	800 000									

Légende:

Type Amort: Type d'Amortissement - IF: IN FINE - AC: AMORTISSEMENT CONSTANT - AD: AMORTISSEMENT DEGRESSIF - ACD: AMORTISSEMENT DIFFERE CONSTANT

Période : Périodicité de paiement des coupons - A: annuelle - S: Semestrielle - T: Trimestrielle

Eché. : Echéance de paiement des intérêts

Mentions : NC: Non Coté Ex: Ex-coupon ou Ex-droit SP: Suspendu DIF: Différé

Avis, Décisions, Instructions & Circulaires du jour

 Les Avis et Instructions sont disponibles auprès des Antennes Nationales de Bourse et sur le site internet de la BRVM : www.brvm.org
Erratum:
Calendrier des Assemblées Générales 2012
Août 2012

- Prorogation de l'Assemblée Générale Exercice 2011 jusqu'au 31 Août 2012 - SICOR CI.

Decembre 2012

- Prorogation de l'Assemblée Générale Exercice 2011 jusqu'au 12 Décembre 2012 - MOVIS CI.



Official Newsletter

BOURSE REGIONALE DES VALEURS MOBILIERES S.A.

LIMITED COMPANY, CAPITAL XOF 3 062 040 000

Head Office: Abidjan - COTE D'IVOIRE

Address: 18, Rue Joseph Anoma (Rue des Banques) – 01 B.P. 3802 Abidjan

Tel: (225) 20 326 685 / 20 326 686 Fax : (225) 20 326 684

Website : www.brvm.org

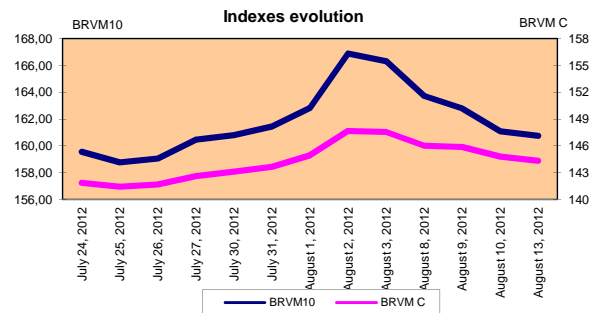
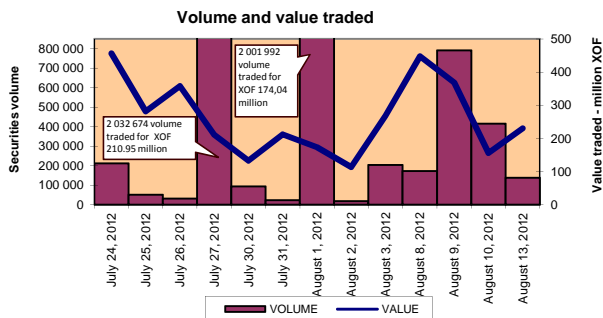
August 13, 2012

Vol : 15 N° : 154

August 13, 2012 Session

References Indexes

Base = 100 To September 15th, 1998	Close	Change		Prev. Previous Close	Market Capitalization XOF
		Value	%		
BRVM 10	160,75	-0,34	-0.21%	161,09	2 412 271 484 935
BRVM Composite	144,33	-0,47	-0.32%	144,80	3 321 232 384 265
Bonds Market Capitalization (XOF)					797 221 072 846



Sectoral Indexes

Base = 100 on June 14th, 1999	Close	Change		Close Previous Close	Number of Companies
		Value	%		
BRVM - Industry	84,95	-0,17	-0,20%	85,12	12
BRVM - Public Utility Service	343,85	-2,65	-0,76%	346,50	4
BRVM - Financial	54,76	-0,02	-0,04%	54,78	8
BRVM - Transport	235,53	0,00	0,00%	235,53	2
BRVM - Agriculture	391,31	-2,62	-0,67%	393,93	4
BRVM - Distribution	147,80	3,94	2,74%	143,86	7
BRVM - Others Sectors	55,56	0,00	0,00%	55,56	1

Market Summary

	Volume Traded	Total Value Traded (XOF)	Number of Transactions	Number of securities Traded	securities		
					Gains	Losses	traded
Stocks	138 403	229 761 610	100	18	3	7	8
Bonds	80	800 000	4	1	0	0	1
Rights	0	0	0	0	0	0	0

Most Actives securities

securities	Volume	Raise			Drop		
		securities	Price	Change	securities	Price	Change
ECOBANK TRANS. INCORP. TG	133 070	CFAO CI	28 890	2015	ONATEL BF	42 100	-2 900
FILTISAC CI	1 862	VIVO ENERGY CI	21 500	1500	SOGB CI	55 000	-1 475
SONATEL SN	1 350	BANK OF AFRICA BF	38 100	100	BANK OF AFRICA CI	28 500	-500
PALM CI	606				CIE CI	25 000	-300
BANK OF AFRICA CI	600				FILTISAC CI	3 500	-200

International Exchange indexes

African exchanges	Indexes	Close 22-juin-12	Changes Previous Close Session	indexes 30-déc.-11	Others exchanges	Indexes	Close 22-juin-12	Changes Previous Close Session	Indexes 30-déc.-11
CASABLANCA (**)	MADEX	8 047,88	-0,70%	9011,57	LONDRES (**)	FOOTSIE 100	5 842,11	-0,09%	5.572,28
LAGOS (*)	NSE	23 523,16	1,49%	20,730.63	NEW YORK (**)	DJIA	13 207,95	0,32%	12.217,56
TUNIS (*)	TUNINDEX	5 218,19	-0,69%	4.722.25	TOKYO (*)	NIKKEI 225	8 885,15	-0,07%	8.455,35

(*) Indexes of the day before

(**) Indexes at 11 H00 GMT

Announced Coupons

Symbol	securities	Coupon		
		Net IUnlistedome (XOF)	Detachment Date	Payment Date

NA: Not Available

STOCKS MARKET

August 13th, 2012 Session

Symbol	Security	Classify Stock exchange Capitalization	Qty	Price Bid./Ask.	Qty	Curr. Price	Volume	Value	Previous Price	Next Session		Dividend paid		Extremes Price during the past 52 weeks		
										Price Reference	Price Range	Net Income	Date	Low	High	
INDUSTRY - SECTOR																
CABC	SICABLE CI	C	3	32000 /		NC			31 000	31 000	28 675	33 325	2 250	May 31, 2012	29 000	40 000
FTSC	FILTISAC CI	B		/ 3950	20	3 500	1 862	6 517 000	3 700	3 500	3 240	3 760	321	July 19, 2010	2 500	5 010
NEIC	NEI-CEDA CI	C		/ Market	186	NC			2 775	2 775	2 570	2 980	225	June 28, 2001	2 600	3 000
NTLC	NESTLE CI	B	5	Market / Market	1	NC			44 000	44 000	40 700	47 300	630	August 12, 2011	43 000	50 000
SEMC	CROWN SIEM CI	B	13	23665 /		NC			23 665	23 665	21 895	25 435	675	September 28, 2011	21 995	24 515
SIVC	SIVOA CI	C	1 500	7500 /		NC			7 200	7 200	6 660	7 740	405	July 4, 2012	6 200	8 490
SLBC	SOLIBRA CI	A	176	189200 /		189 200	25	4 730 000	189 200	189 200	175 010	203 390	16 380	May 2, 2012	158 005	189 250
SMBC	SMB CI	B	100	19050 / 20000	1 149	19 950	50	997 500	20 000	19 950	18 455	21 445	450	July 18, 2012	16 000	22 295
STBC	SITAB CI	B	13	73000 / 78000	22	NC			76 325	76 325	70 605	82 045	8 399	April 10, 2012	58 995	80 000
TTRC	TRITURAF CI-Company in Liquidation	C		/ Market	165	NC			800	800	740	860	1 440	July 19, 2002	800	1 175
UNLC	UNILEVER CI	B	11	38500 / 40000	5	40 000	25	1 000 000	40 020	40 000	37 000	43 000	1 233	July 9, 2012	36 955	43 000
UNXC	UNIWAX CI	C		/ 7450	22	NC			7 450	7 450	6 895	8 005	1 350	June 6, 2003	6 450	9 675
TOTAL							1 962	13 244 500								
PUBLICS UTILITIES - SECTOR																
CIEC	CIE CI	B	42	25000 / 25300	9	25 000	50	1 250 000	25 300	25 000	23 125	26 875	2 052	May 31, 2012	14 900	25 850
ONTBF	ONATEL BF	A	34	42100 / 45000	224	42 100	79	3 325 900	45 000	42 100	38 945	45 255	2 450	June 1, 2012	37 200	45 480
SDCC	SODE CI	B	11	Market /		NC			26 500	26 500	24 515	28 485	2 430	May 31, 2012	15 000	28 975
SNTS	SONATEL SN	A	10	114500 / 115000	3 247	115 000	1 350	155 250 000	115 000	115 000	106 375	123 625	13 050	May 3, 2012	105 000	140 000
TOTAL							1 479	159 825 900								
FINANCIAL - SECTOR																
BICC	BICI CI	B	17	36000 / 36500	15	36 000	83	2 988 000	36 000	36 000	33 300	38 700	1 035	July 27, 2012	28 900	37 625
BOAB	BANK OF AFRICA BN	B	10	54500 / 54000	7	NC			54 000	54 000	49 950	58 050	3 720	May 7, 2012	47 000	55 000
BOABF	BANK OF AFRICA BF	B	90	Market /		38 100	8	304 800	38 000	38 100	35 245	40 955	2 625	May 2, 2012	31 000	38 100
BOAC	BANK OF AFRICA CI	B	23	28500 / 29000	100	28 500	600	17 100 000	29 000	28 500	26 365	30 635	1 800	June 2, 2010	25 500	32 140
BOAN	BANK OF AFRICA NG	B	1	34500 / 36000	16	NC			34 205	34 205	31 640	36 770	1 800	June 27, 2012	30 000	43 100
ETIT	ECOBANK TRANS. INCORP. TG (*)	A		/ 36	123 835	36	133 070	4 790 520	36	36	34	38	2,00	July 17, 2012	36	49
SAFC	SAFCA CI	C	20	20500 /		NC			20 000	20 000	18 500	21 500	1 440	July 29, 2011	17 000	20 000
SGBC	SGB CI	A	2	Market / 48000	33	NC			45 005	45 005	41 630	48 380	3 990	June 11, 2012	32 000	49 450
TOTAL							133 761	25 183 320								
TRANSPORTATION - SECTOR																
SDSC	BOLLORE AFRICA LOGISTICS CI	B	88	46500 / 47000	59	NC			46 500	46 500	43 015	49 985	4 660	May 24, 2012	39 900	50 130
SVOC	MOVIS CI	C	26	Market /		NC			3 705	3 705	3 430	3 980	270	July 5, 1999	2 600	3 705
TOTAL																
AGRICULTURE - SECTOR																
PALC	PALM CI	A	1	20500 / 21000	1 408	21 000	606	12 726 000	21 000	21 000	19 425	22 575	810	June 1, 2012	11 995	22 655
SICC	SICOR CI	C	4	3700 / Market	2	NC			3 795	3 795	3 515	4 075	1 919	September 25, 2000	3 795	3 795
SOGC	SOGB CI	A	9	55000 / 60000	15	55 000	61	3 355 000	56 475	55 000	50 875	59 125	10 417	July 23, 2012	36 000	90 250
SPHC	SAPH CI	A	8	36000 / 37600	293	37 600	298	11 204 800	37 600	37 600	34 780	40 420	6 930	June 22, 2012	31 450	53 000
TOTAL							965	27 285 800								
DISTRIBUTION - SECTOR																
ABJC	SERVAIR ABIDJAN CI	C	150	6750 / 7250	8	6 750	100	675 000	6 750	6 750	6 245	7 255	225	July 13, 2000	3 900	9 500
BNBC	BERNABE CI	B	10	44075 / 47000	110	44 075	24	1 057 800	44 075	44 075	40 770	47 380	4 095	July 10, 2012	16 300	49 125
CFAC	CFAO CI	B	2 625	Market /		28 890	11	317 790	26 875	28 890	26 725	31 055	299,7	June 18, 2012	14 000	28 890
PRSC	TRACTAFRIC MOTORS CI	B	1	86000 /		NC			85 010	85 010	78 635	91 385	8 550	May 24, 2012	76 515	90 300
SHEC	VIVO ENERGY CI	B	1 999	Market /		21 500	101	2 171 500	20 000	21 500	19 890	23 110	828	August 31, 2011	11 100	21 500
SRIC	SARI CI	C	9	Market /		NC			66 000	66 000	61 050	70 950	2 309	July 21, 2011	33 245	66 000
TTLC	TOTAL CI	B		/ 88000	63	NC			88 000	88 000	81 400	94 600	2 170	August 10, 2011	70 000	88 000
TOTAL							236	4 222 090								
OTHERS SECTORS																
STAC	SETAO CI	C	8	Market /		NC			4 500	4 500	4 165	4 835			3 500	5 000
TOTAL																
TOTAL - STOCKS MARKET							138 403	229 761 610								

Legend

(*) the capital of the company includes convertible preference shares after 3 to 5 years into common shares.

Mentions : NC: Unlisted Ex: Ex-coupon or Ex-right SP: Suspended DIF: Differed Val-T: Right's value

Classify Stock exchange Capitalization :

A: Companies having a stock exchange capitalization Higher than XOF 100 billion.

B: Companies having a stock exchange capitalization Ranging between XOF 10 billion and XOF 100 billion.

C: Companies having a Lower stock exchange capitalization or equalizes to 10 billion FCFA .

RIGHTS MARKET

Symbol	Security	Qty	Price Bid./Ask.	Qty	Curr. Price	Volume	Value	Previous Price	Next Session		Parity	Trading Period	
									Reference Price	Price Range		Start	End
TOTAL-RIGHTS MARKET													

Parity: y to x means y rights for x new shares.

BONDS MARKET

August 13th, 2012 Session

Symbol	Security	Qty	Price Bid./Ask.	Qty	Curr. Price	Volume	Value	Previous Price	Next Session		Coupon Income	Type Amort	Bond Coupon			
									Price Référence	Price Range			Period	Net Income	Payment date	
REGIONAL BOND																
BIDC.O1	BIDC 5.60% 2006-2013				NC			10 000	10 000	9 250	10 750	3,07	ACD	A	560,000	August 11, 2012
BIDC.O2	BIDC 6.75 % 2010-2017	500	10000 /		NC			10 100	10 100	9 345	10 855	241,60	ACD	S	337,500	04/04-10
BOAB.O2	BOA BENIN 6.20% 2009-2014				NC			9 900	9 900	9 160	10 640	81,43	AC	A	582,800	June 23, 2012
BOABF.O2	BOA BURKINA F. 6.20% 2009-2014				NC			10 000	10 000	9 250	10 750	81,43	AC	A	582,800	June 23, 2012
BOAC.O1	BOA - CI 6.20% 2009-2014				NC			10 000	10 000	9 250	10 750	84,90	AC	A	607,600	June 23, 2012
BOAD.O7	BOAD 5% 2005-2013				NC			10 000	10 000	9 250	10 750	313,70	ACD	A	500,000	December 28, 2011
BOAD.O9	BOAD 5% 2006-2014				NC			10 000	10 000	9 250	10 750	257,53	ACD	A	500,000	February 7, 2012
BOAD.O10	BOAD 4.75% 2006-2012				NC			10 000	10 000	9 250	10 750	244,66	ACD	A	475,000	February 7, 2012
BOAD.O11	BOAD 5.95% 2012-2019				NC			10 000	10 000	9 250	10 750	260,82	ACD	A	595,000	06-mars
BOAM.O2	BOA MALI 6.50% 2009-2014				NC			10 000	10 000	9 250	10 750	79,02	AC	A	565,500	June 23, 2012
BOAN.O1	BOA NIGER 6.50% 2009-2014				NC			9 900	9 900	9 160	10 640	79,02	AC	A	565,500	June 23, 2012
BOAS.O1	BOA SENEGAL 6.50% 2009-2014				NC			10 000	10 000	9 250	10 750	85,37	IF	A	611,000	June 23, 2012
CAAB.O3	CAA BENIN 6.50% 2011-2016		/ 10000	45	NC			9 800	9 800	9 065	10 535	493,72	ACD	A	650,000	November 9, 2011
CLTB.O2	CELTEL BURKINA 6.35% 2007-2013				NC			10 000	10 000	9 250	10 750	290,28	ACD	S	298,450	17/02-08
EOS.O2	ETAT SENEGAL 5.50% 2007-2012				NC			10 000	10 000	9 250	10 750	452,05	ACD	A	550,000	October 18, 2011
EOS.O3	ETAT SENEGAL 6.75% 2010-2015				NC			10 000	10 000	9 250	10 750	501,16	ACD	A	675,000	November 16, 2011
EOT.O2	ETAT TOGOLAIS 6.50% 2011-2016				NC			9 900	9 900	9 160	10 640	268,90	ACD	A	650,000	March 15, 2012
PAAC.O1	PAA 6.95% 2010-2017	3 021	10000 /		10 000	80	800 000	10 000	10 000	9 250	10 750	143,30	ACD	S	342,361	28/05-11
PADS.O2	PAD 7% 2010-2017				NC			10 000	10 000	9 250	10 750	86,52	ACD	S	304,500	22/06-12
PALC.O1	PALMCI 7% 2009-2016	7 200	10000 /		NC			10 000	10 000	9 250	10 750	86,45	ACD	S	343,000	28/06-12
SHAF.O2	SHELTER AFRIQUE 6% 2008-2014				NC			10 000	10 000	9 250	10 750	137,68	ACD	S	301,639	21/05-11
TGTLT.O1	TOGO TELECOM 6.50% 2007-2014				NC			5 985	5 985	5 540	6 430	Ex-c	ACD	S	188,116	15/02-08
TPBF.O2	TPBF 6.50% 2011-2016				NC			10 000	10 000	9 250	10 750	419,13	ACD	A	650,000	December 21, 2011
TPCI.O8	TPCI 6.95% 2009-2014	24	6667 /		NC			6 667	6 667	6 170	7 165	10,16	ACD	A	463,333	August 5, 2012
TPCI.O9	TPCI 6.25% 2010-2013				NC			9 800	9 800	9 065	10 535	126,71	IF	A	625,000	May 31, 2012
TPCI.O10	TPCI 7% 2010-2017				NC			10 000	10 000	9 250	10 750	606,28	AC	A	700,000	October 1, 2011
TPCI.O11	TPCI 6.5% 2011-2016				NC			9 900	9 900	9 160	10 640	593,01	AC	A	650,000	September 15, 2011
TOTAL						80	800 000									
KOLAS BOND																
AFD.O1	AFD 5.25% 2008-2016		/ 9900	500	NC			9 900	9 900	9 160	10 640	220,89	IF	A	523,532	March 12, 2012
TOTAL																
TOTAL-BONDS MARKET						80	800 000									

Legend

Type Amort: Type d'Amortissement - IF: IN FINE - AC: AMORTISSEMENT CONSTANT - AD: AMORTISSEMENT DEGRESSIF - ACD: AMORTISSEMENT DIFFERE CONSTANT

Period: Coupons Payment Period - A: Yearly - S: Semi annual - T: Quaterly

Payment date: Interest Payment expiry

Mentions: NC: Unlisted Ex: Ex-coupon ou Ex-right SP: Suspended DIF: Differed

Notices, Decisions, Instructions & Circulars of the day

 Notices and instructions are available with National Offices and on the Website of BRVM: www.brvm.org
Erratum:
Calendar of General Meetings - LISTED COMPANIES
August 2012

- August, 30th 2012, Prorogation General Meeting - SICOR CI.

December 2012

- December, 12nd 2012, Prorogation General Meeting - MOVIS CI.