



Bulletin Officiel de la Cote

BOURSE REGIONALE DES VALEURS MOBILIERES S.A.

SOCIETE ANONYME AU CAPITAL DE FCFA 3 062 040 000

Siège Social: Abidjan - COTE D'IVOIRE

Siège Social : 18, Rue Joseph Anoma (Rue des Banques) – 01 B.P. 3802 Abidjan 01

Tel : (225) 20 326 685 / 20 326 686 Fax : (225) 20 326 684

Site Internet: www.brvm.org

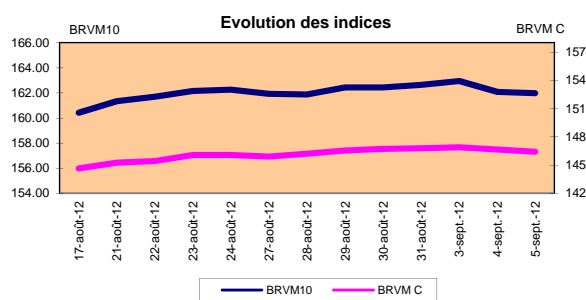
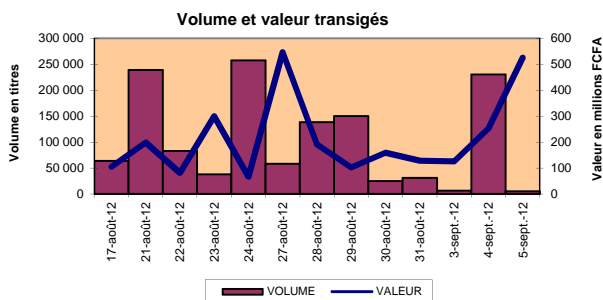
Bulletin du 05 septembre 2012

Vol : 15 N° : 169

Séance du 05 septembre 2012

Indices de référence

Base = 100 au 15 septembre 1998	Fermeture	Variation		Fermeture Précédente	Capitalisation Boursière en F CFA
		en valeur	en %		
BRVM 10	161.97	-0.12	-0.07%	162.09	2 430 602 701 840
BRVM Composite	146.42	-0.22	-0.15%	146.64	3 369 307 944 280
Capitalisation du marché obligataire (en F CFA)					796 389 536 646



Indices sectoriels

Base = 100 au 14 juin 1999	Fermeture	Variation		Fermeture Précédente	Nombre de sociétés
		en valeur	en %		
BRVM - Industrie	84.55	-0.17	-0.20%	84.72	12
BRVM - Services Publics	346.77	-0.91	-0.26%	347.68	4
BRVM - Finances	56.64	0.39	0.69%	56.25	8
BRVM - Transport	242.69	4.78	2.01%	237.91	2
BRVM - Agriculture	383.27	-6.36	-1.63%	389.63	4
BRVM - Distribution	164.91	0.28	0.17%	164.63	7
BRVM - Autres Secteurs	64.14	0.00	0.00%	64.14	1

Sommaire du marché

	Volume Transigé	Valeur Totale Transigée (F CFA)	Nombre de Transactions	Nombre de titres échangés	Titres		
					Gains	Pertes	Inchangés
Actions	5 283	525 188 450	102	17	6	5	6
Obligations	9	88 200	1	1	0	0	1
Droits	0	0	0	0	0	0	0

Titres les plus actifs		Plus fortes hausses			Plus fortes baisses		
Titres	Volume	Titres	Cours	Variation	Titres	Cours	Variation
SONATEL SN	4 266	SGB CI	48 000	2000	PALM CI	20 000	-1 000
SAPH CI	224	BOLLORE AFRICA LOGISTICS CI	48 000	1000	ONATEL BF	44 000	-1 000
BANK OF AFRICA NG	153	SERVAIR ABIDJAN CI	7 525	525	SITAB CI	73 520	-980
ONATEL BF	124	SIVOA CI	7 250	40	BANK OF AFRICA NG	34 505	-495
VIVO ENERGY CI	106	VIVO ENERGY CI	23 660	5	CIE CI	26 900	-100

Indices boursiers internationaux

Places financières africaines	Indices	Clôture 5-sept.-12	Variation Séance précédente	Indices au 30-déc.-11	Autres places financières	Indices	Clôture 5-sept.-12	Variations Séance précédente	Indices au 30-déc.-11
ACCRA (*)	GSE	1 028.83	0.29%	969.03	PARIS (**)	CAC 40	3 403.70	0.14%	3 159.81
CASABLANCA (**)	MADEX	8 097.86	-0.49%	9011.57	LONDRES (**)	FOOTSIE 100	5 661.53	-0.18%	5 572.28
LAGOS (*)	NSE	24 012.57	0.62%	20,730.63	NEW YORK (**)	DJIA	13 035.94	-0.42%	12,217.56
TUNIS (*)	TUNINDEX	5 209.42	-0.02%	4,722.25	TOKYO (*)	NIKKEI 225	8 679.82	-1.09%	8,455.35

(*) Indices de la veille

(**) Indices à 11 H00GMT

Coupons annoncés

Symbole	Titre	Coupon		
		Montant net (FCFA)	Date de détachement	Date de paiement
SEMC	CROWN SIEM CI	1 215	26-sept.-12	28-sept.-12

ND: Non Disponible

MARCHÉ DES ACTIONS

Séance du 05 septembre 2012

Symbole	Titre	Classe de Capitalisation Boursière	Qté	Cours Ach. / Vend.	Qté	Cours du jour	Volume	Valeur	Cours Précéd.	Séance prochaine			Dernier dividende Payé		Cours extrêmes sur les 52 dernières semaines	
										Cours Référence	Ecart maximum		Montant net	Date	Plus Bas	Plus Haut
SECTEUR - INDUSTRIE																
CABC	SICABLE CI	C	1 025	32500 /		32 500	30	975 000	32 500	32 500	30 065	34 935	2 250	31-mai-12	29 000	35 000
FTSC	FILTISAC CI	B	523	3300 /		3 300	10	33 000	3 300	3 300	3 055	3 545	321	19-juil-10	2 500	5 010
NEIC	NEI-CEDA CI	C		/ Marché	188	NC			2 775	2 775	2 570	2 980	225	28-juin-01	2 600	3 000
NTLC	NESTLE CI	B	11	44000 /		NC			44 000	44 000	40 700	47 300	630	12-août-11	43 000	50 000
SEMC	CROWN SIEM CI	B	22	Marché / 23665	3	NC			23 665	23 665	21 895	25 435	675	28-sept-11	21 995	24 000
SIVC	SIVOA CI	C	19	7250 / 7400	50	7 250	8	58 000	7 210	7 250	6 710	7 790	405	04-juil-12	6 200	8 490
SLBC	SOLIBRA CI	A	3	Marché /		NC			192 220	192 220	177 805	206 635	16 380	02-mai-12	158 005	203 000
SMBC	SMB CI	B	12	19100 / 20000	463	20 000	47	940 000	20 000	20 000	18 500	21 500	450	18-juil-12	16 000	22 010
STBC	SITAB CI	B	100	72500 / 74000	10	73 520	23	1 690 960	74 500	73 520	68 010	79 030	8 399	10-avr-12	58 995	80 000
TTRC	TRITURAF CI-Ste en Liquidation	C		/ Marché	308	NC			800	800	740	860	1 440	19-juil-02	800	1 175
UNLC	UNILEVER CI	B	14	39000 / 40000	5	NC			39 000	39 000	36 075	41 925	1 233	09-juil-12	36 500	41 000
UNXC	UNIWAX CI	C		/ Marché	20	NC			7 450	7 450	6 895	8 005	1 350	06-juin-03	6 450	9 675
TOTAL							118	3 696 960								
SECTEUR - SERVICES PUBLICS																
CIEC	CIE CI	B	484	26900 /		26 900	48	1 291 200	27 000	26 900	24 885	28 915	2 052	31-mai-12	14 900	27 000
ONTBF	ONATEL BF	A	66	44000 / 45000	194	44 000	124	5 456 000	45 000	44 000	40 700	47 300	2 450	01-juin-12	37 200	45 100
SDCC	SODE CI	B	7	Marché /		NC			26 505	26 505	24 520	28 490	2 430	31-mai-12	16 000	28 975
SNTS	SONATEL SN	A	5	114000 / 115000	953	115 000	4 266	490 590 000	115 000	115 000	106 375	123 625	13 050	03-mai-12	105 000	130 010
TOTAL							4 438	497 337 200								
SECTEUR - FINANCES																
BICC	BICI CI	B	250	36000 /		NC			35 900	35 900	33 210	38 590	1 035	27-juil-12	28 900	37 625
BOAB	BANK OF AFRICA BN	B	18	55000 /		NC			54 505	54 505	50 420	58 590	3 720	07-mai-12	47 300	55 000
BOABF	BANK OF AFRICA BF	B		/ 44000	28	44 000	19	836 000	44 000	44 000	40 700	47 300	2 625	02-mai-12	31 000	44 000
BOAC	BANK OF AFRICA CI	B	3	Marché / 30000	150	NC			28 500	28 500	26 365	30 635	1 800	02-juin-10	25 500	32 140
BOAN	BANK OF AFRICA NG	B	157	34505 / 35000	266	34 505	153	5 279 265	35 000	34 505	31 920	37 090	1 800	27-juin-12	30 000	43 100
ETIT	ECOBANK TRANS. INCORP. TG (*)	A	8 005	Marché /		NC			37	37	35	39	2 144	17-juil-12	36	48
SAFC	SAFCA CI	C	52	20500 /		NC			20 500	20 500	18 965	22 035	1 440	29-juil-11	17 000	20 500
SGBC	SGB CI	A	9	48000 / 48100	100	48 000	10	480 000	46 000	48 000	44 400	51 600	3 990	11-juin-12	32 000	49 450
TOTAL							182	6 595 265								
SECTEUR - TRANSPORT																
SDSC	BOLLORE AFRICA LOGISTICS CI	B	83	46500 / 48000	22	48 000	21	1 008 000	47 000	48 000	44 400	51 600	4 660	24-mai-12	39 900	50 130
SVOC	MOVIS CI	C	50	Marché /		NC			3 705	3 705	3 430	3 980	270	05-juil-99	2 600	3 705
TOTAL							21	1 008 000								
SECTEUR - AGRICULTURE																
PALC	PALM CI	A	370	20000 / 21000	3 422	20 000	93	1 860 000	21 000	20 000	18 500	21 500	810	01-juin-12	12 100	22 655
SICC	SICOR CI	C		/ Marché	2	NC			3 795	3 795	3 515	4 075	1 919	25-sept-00	3 795	3 795
SOGB	SOGB CI	A	1	Marché / 55500	1	NC			55 500	55 500	51 340	59 660	10 417	23-juil-12	37 000	90 250
SPHC	SAPH CI	A	9	36000 / 36990	150	36 990	224	8 285 760	36 990	36 990	34 220	39 760	6 930	22-juin-12	31 450	53 000
TOTAL							317	10 145 760								
SECTEUR - DISTRIBUTION																
ABJC	SERVAIR ABIDJAN CI	C	18	7000 /		7 525	15	112 875	7 000	7 525	6 965	8 085	225	13-juil-00	3 900	9 500
BNBC	BERNABE CI	B	634	44005 / 46800	30	44 005	86	3 784 430	44 000	44 005	40 705	47 305	4 095	10-juil-12	18 180	49 125
CFAC	CFAO CI	B	1 000	47000 / 49400	16	NC			46 000	46 000	42 550	49 450	299,7	18-juin-12	14 000	46 000
PRSC	TRACTAFRIC MOTORS CI	B	1	Marché /		NC			86 000	86 000	79 550	92 450	8 550	24-mai-12	80 000	90 300
SHEC	VIVO ENERGY CI	B	1 734	23660 /		23 660	106	2 507 960	23 655	23 660	21 890	25 430	828	31-août-11	11 100	23 660
SRIC	SARI CI					SP			66 000	66 000	61 050	70 950	2 309	21-juil-11	33 245	66 000
TTLC	TOTAL CI	B	3	81100 /		NC			81 100	81 100	75 020	87 180	2 170	10-août-11	70 000	88 000
TOTAL							207	6 405 265								
AUTRES SECTEURS																
STAC	SETAO CI	C	37	5195 / 5580	300	NC			5 195	5 195	4 810	5 580			3 500	5 195
TOTAL																
TOTAL - Marché des actions							5 283	525 188 450								

Légende:

(*) le capital de la société contient des actions de priorités convertibles au bout de 3 - 5 ans en actions ordinaire
Mentions : NC: Non Coté Ex-c: Ex-coupon Ex-c:Ex-droit SP: Suspendu DIF: Différé Val-T: Valeur Théorique

Classe de Capitalisation Boursière :
A Sociétés ayant une capitalisation boursière Supérieure à 100 milliards FCFA.
B Sociétés ayant une capitalisation boursière Comprise entre 10 milliards FCFA et 100 milliards FCFA.
C Sociétés ayant une capitalisation boursière Inférieure ou égale à 10 milliards FCFA.

MARCHÉ DES DROITS

Symbole	Titre	Qté	Cours Ach. / Vend.	Qté	Cours du jour	Volume	Valeur	Cours Précéd.	Séance prochaine			Parité	Période de Négociation	
									Cours Référence	Ecart maximum			Début	Fin
TOTAL-Marché des droits														

Parité: y pour x signifie y droits pour x action nouvelle

MARCHÉ DES OBLIGATIONS

Séance du 05 septembre 2012

Symbole	Titre	Qté	Cours Ach. / Vend.	Qté	Cours du jour	Volume	Valeur	Cours Précéd.	Séance prochaine		Coupon couru	Type Amort	Coupon d'intérêt			
									Cours Référence	Ecart max			Période	Montant net	Eché.	
OBLIGATIONS REGIONALES																
BIDC.O1	BIDC 5.60% 2006-2013				NC			10 000	10 000	9 250	10 750	38.36	ACD	A	560.000	11-août
BIDC.O2	BIDC 6.75 % 2010-2017				NC			10 000	10 000	9 250	10 750	284.01	ACD	S	337.500	04/04-10
BOAB.O2	BOA BENIN 6.20% 2009-2014				NC			9 900	9 900	9 160	10 640	118.16	AC	A	582.800	23-juin
BOABF.O2	BOA BURKINA F. 6.20% 2009-2014				NC			10 000	10 000	9 250	10 750	118.16	AC	A	582.800	23-juin
BOAC.O1	BOA - CI 6.20% 2009-2014				NC			10 000	10 000	9 250	10 750	123.18	AC	A	607.600	23-juin
BOAD.O7	BOAD 5% 2005-2013				NC			10 000	10 000	9 250	10 750	345.21	ACD	A	500.000	28-déc
BOAD.O9	BOAD 5% 2006-2014				NC			10 000	10 000	9 250	10 750	289.04	ACD	A	500.000	07-févr
BOAD.O10	BOAD 4.75% 2006-2012				NC			10 000	10 000	9 250	10 750	274.59	ACD	A	475.000	07-févr
BOAD.O11	BOAD 5.95% 2012-2019				NC			10 000	10 000	9 250	10 750	298.32	ACD	A	595.000	06-mars
BOAM.O2	BOA MALI 6.50% 2009-2014				NC			10 000	10 000	9 250	10 750	114.65	AC	A	565.500	23-juin
BOAN.O1	BOA NIGER 6.50% 2009-2014				NC			9 900	9 900	9 160	10 640	114.65	AC	A	565.500	23-juin
BOAS.O1	BOA SENEGAL 6.50% 2009-2014				NC			10 000	10 000	9 250	10 750	123.87	IF	A	611.000	23-juin
CAAB.O3	CAA BENIN 6.50% 2011-2016		/ 10000	200	NC			10 000	10 000	9 250	10 750	534.56	ACD	A	650.000	09-nov
CLTB.O2	CELTEL BURKINA 6.35% 2007-2013		/ 10000	59	NC			9 900	9 900	9 160	10 640	30.82	ACD	S	298.450	17/02-08
EOS.O2	ETAT SENEGAL 5.50% 2007-2012				NC			10 000	10 000	9 250	10 750	486.71	ACD	A	550.000	18-oct
EOS.O3	ETAT SENEGAL 6.75% 2010-2015				NC			10 000	10 000	9 250	10 750	543.70	ACD	A	675.000	16-nov
EOT.O2	ETAT TOGOLAIS 6.50% 2011-2016		/ 10000	41	NC			10 000	10 000	9 250	10 750	309.86	ACD	A	650.000	15-mars
PAAC.O1	PAA 6.95% 2010-2017				NC			10 000	10 000	9 250	10 750	186.10	ACD	S	342.361	28/05-11
PADS.O2	PAD 7% 2010-2017				NC			10 000	10 000	9 250	10 750	124.80	ACD	S	304.500	22/06-12
PALC.O1	PALMCI 7% 2009-2016				NC			10 000	10 000	9 250	10 750	129.68	ACD	S	343.000	28/06-12
SHAF.O2	SHELTER AFRIQUE 6% 2008-2014				NC			10 000	10 000	9 250	10 750	175.37	ACD	S	301.639	21/05-11
TGTLT.O1	TOGO TELECOM 6.50% 2007-2014				NC			5 000	5 000	4 625	5 375	17.58	ACD	S	154.005	15/02-08
TPBF.O2	TPBF 6.50% 2011-2016		/ 10000	801	NC			10 000	10 000	9 250	10 750	459.97	ACD	A	650.000	21-déc
TPCI.O8	TPCI 6.95% 2009-2014	5	6667 /		NC			6 667	6 667	6 170	7 165	39.35	ACD	A	463.333	05-août
TPCI.O9	TPCI 6.25% 2010-2013				NC			9 900	9 900	9 160	10 640	166.10	IF	A	625.000	31-mai
TPCI.O10	TPCI 7% 2010-2017	110	9800 /		9 800	9	88 200	9 800	9 800	9 065	10 535	650.27	AC	A	700.000	01-oct
TPCI.O11	TPCI 6.5% 2011-2016		/ Marché	100	NC			9 900	9 900	9 160	10 640	632.24	ACD	A	650.000	15-sept
TOTAL						9	88 200									
OBLIGATIONS KOLAS																
AFD.O1	AFD 5.25% 2008-2016				NC			9 900	9 900	9 160	10 640	253.88	IF	A	523.532	12-mars
TOTAL																
TOTAL-Marché des obligations						9	88 200									

Légende:

Type Amort: Type d'Amortissement - IF: IN FINE - AC: AMORTISSEMENT CONSTANT - AD: AMORTISSEMENT DEGRESSIF - ACD: AMORTISSEMENT DIFFERE CONSTANT

Période : Périodicité de paiement des coupons - A: annuelle - S: Semestrielle - T: Trimestrielle

Eché. : Echéance de paiement des intérêts

Mentions : NC: Non Coté Ex: Ex-coupon ou Ex-droit SP: Suspendu DIF: Différé

Avis, Décisions, Instructions & Circulaires du jour

 Les Avis et Instructions sont disponibles auprès des Antennes Nationales de Bourse et sur le site internet de la BRVM : www.brvm.org
Erratum:
2012 - Calendrier des Assemblées Générales à venir
SICOR

- Prorogation de l'Assemblée Générale Exercice 2011 à une date ultérieure.

MOVIS

- Prorogation de l'Assemblée Générale Exercice 2011 jusqu'au 12 Décembre 2012.



Official Newsletter

BOURSE REGIONALE DES VALEURS MOBILIERES S.A.

LIMITED COMPANY, CAPITAL XOF 3 062 040 000

Head Office: Abidjan - COTE D'IVOIRE

Address: 18, Rue Joseph Anoma (Rue des Banques) – 01 B.P. 3802 Abidjan

Tel: (225) 20 326 685 / 20 326 686 Fax : (225) 20 326 684

Website : www.brvm.org

September 5, 2012

Vol : 15 N° :

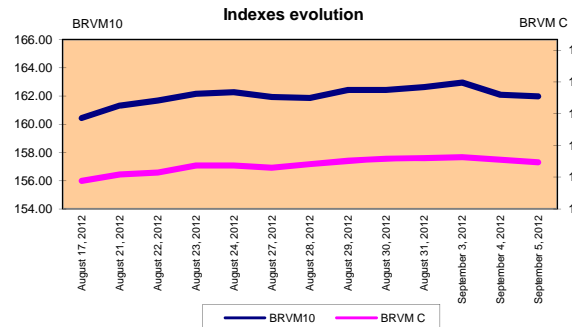
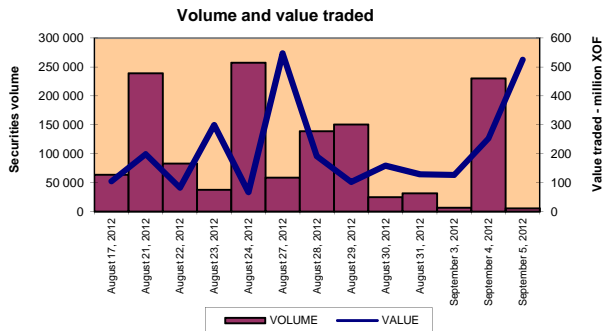
169

September 5, 2012 Session

References Indexes

Base = 100 To September 15th, 1998	Close	Change		Previous Close	Market Capitalization XOF
		Value	%		
BRVM 10	161.97	-0.12	-0.07%	162.09	2 430 602 701 840
BRVM Composite	146.42	-0.22	-0.15%	146.64	3 369 307 944 280

Bonds Market Capitalization (XOF)	796 389 536 646
------------------------------------	-----------------



Sectoral Indexes

Base = 100 on June 14th, 1999	Close	Change		Previous Close	Number of Companies
		Value	%		
BRVM - Industry	84.55	-0.17	-0.20%	84.72	12
BRVM - Public Utility Service	346.77	-0.91	-0.26%	347.68	4
BRVM - Financial	56.64	0.39	0.69%	56.25	8
BRVM - Transport	242.69	4.78	2.01%	237.91	2
BRVM - Agriculture	383.27	-6.36	-1.63%	389.63	4
BRVM - Distribution	164.91	0.28	0.17%	164.63	7
BRVM - Others Sectors	64.14	0.00	0.00%	64.14	1

Market Summary

	Volume Traded	Total Value Traded (XOF)	Number of Transactions	Number of securities Traded	securities		
					Gains	Losses	traded
Stocks	5 283	525 188 450	102	17	6	5	6
Bonds	9	88 200	1	1	0	0	1
Rights	0	0	0	0	0	0	0

Most Actives securities		Raise			Drop		
securities	Volume	securities	Price	Change	securities	Price	Change
SONATEL SN	4 266	SGB CI	48 000	2000	PALM CI	20 000	-1 000
SAPH CI	224	BOLLORE AFRICA LOGISTICS CI	48 000	1000	ONATEL BF	44 000	-1 000
BANK OF AFRICA NG	153	SERVAIR ABIDJAN CI	7 525	525	SITAB CI	73 520	-980
ONATEL BF	124	SIVOA CI	7 250	40	BANK OF AFRICA NG	34 505	-495
VIVO ENERGY CI	106	VIVO ENERGY CI	23 660	5	CIE CI	26 900	-100

International Exchange indexes

African exchanges	Indexes	Close 22-juin-12	Changes Previous Close Session	indexes 30-déc.-11	Others exchanges	Indexes	Close 22-juin-12	Changes Previous Close Session	Indexes 30-déc.-11
CASABLANCA (**)	MADEX	8 097.86	-0.49%	9011.57	LONDRES (**)	FOOTSIE 100	5 661.53	-0.18%	5 572.28
LAGOS (*)	NSE	24 012.57	0.62%	20,730.63	NEW YORK (**)	DJIA	13 035.94	-0.42%	12,217.56
TUNIS (*)	TUNINDEX	5 209.42	-0.02%	4,722.25	TOKYO (*)	NIKKEI 225	8 679.82	-1.09%	8,455.35

(*) Indexes of the day before

(**) Indexes at 11 H00 GMT

Announced Coupons

Symbol	securities	Coupon		
		Net Income (XOF)	Detachment Date	Payment Date
SEMC	CROWN SIEM CI	1 215	September 26, 2012	September 28, 2012

NA: Not Available

STOCKS MARKET

September 5th, 2012 Session

Symbol	Security	Classify Stock exchange Capitalization	Qty	Price Bid./Ask.	Qty	Curr. Price	Volume	Value	Previous Price	Next Session			Dividend paid		Extremes Price during the past 52 weeks		
										Price Réference	Price Range		Net Income	Date	Low	High	
INDUSTRY - SECTOR																	
CABC	SICABLE CI	C	1 025	32500 /		32 500	30	975 000	32 500	32 500	30 065	34 935	2 250	May 31, 2012	29 000	35 000	
FTSC	FILTISAC CI	B	523	3300 /		3 300	10	33 000	3 300	3 300	3 055	3 545	321	July 19, 2010	2 500	5 010	
NEIC	NEI-CEDA CI	C		/ Market	188	NC			2 775	2 775	2 570	2 980	225	June 28, 2001	2 600	3 000	
N TLC	NESTLE CI	B	11	44000 /		NC			44 000	44 000	40 700	47 300	630	August 12, 2011	43 000	50 000	
SEMC	CROWN SIEM CI	B	22	Market / 23665	3	NC			23 665	23 665	21 895	25 435	675	September 28, 2011	21 995	24 000	
SIVC	SIVOA CI	C	19	7250 / 7400	50	7 250	8	58 000	7 210	7 250	6 710	7 790	405	July 4, 2012	6 200	8 490	
SLBC	SOLIBRA CI	A	3	Market /		NC			192 220	192 220	177 805	206 635	16 380	May 2, 2012	158 005	203 000	
SMBC	SMB CI	B	12	19100 / 20000	463	20 000	47	940 000	20 000	20 000	18 500	21 500	450	July 18, 2012	16 000	22 010	
STBC	SITAB CI	B	100	72500 / 74000	10	73 520	23	1 690 960	74 500	73 520	68 010	79 030	8 399	April 10, 2012	58 995	80 000	
TTRC	TRITURAF CI-Company in Liquidation	C		/ Market	308	NC			800	800	740	860	1 440	July 19, 2002	800	1 175	
UNLC	UNILEVER CI	B	14	39000 / 40000	5	NC			39 000	39 000	36 075	41 925	1 233	July 9, 2012	36 500	41 000	
UNXC	UNIWAIX CI	C		/ Market	20	NC			7 450	7 450	6 895	8 005	1 350	June 6, 2003	6 450	9 675	
TOTAL							118	3 696 960									
PUBLICS UTILITIES - SECTOR																	
CIEC	CIE CI	B	484	26900 /		26 900	48	1 291 200	27 000	26 900	24 885	28 915	2 052	May 31, 2012	14 900	27 000	
ONTBF	ONATEL BF	A	66	44000 / 45000	194	44 000	124	5 456 000	45 000	44 000	40 700	47 300	2 450	June 1, 2012	37 200	45 100	
SDCC	SODE CI	B	7	Market /		NC			26 505	26 505	24 520	28 490	2 430	May 31, 2012	16 000	28 975	
SNTS	SONATEL SN	A	5	114000 / 115000	953	115 000	4 266	490 590 000	115 000	115 000	106 375	123 625	13 050	May 3, 2012	105 000	130 010	
TOTAL							4 438	497 337 200									
FINANCIAL - SECTOR																	
BICC	BICI CI	B	250	36000 /		NC			35 900	35 900	33 210	38 590	1 035	July 27, 2012	28 900	37 625	
BOAB	BANK OF AFRICA BN	B	18	55000 /		NC			54 505	54 505	50 420	58 590	3 720	May 7, 2012	47 300	55 000	
BOABF	BANK OF AFRICA BF	B		/ 44000	28	44 000	19	836 000	44 000	44 000	40 700	47 300	2 625	May 2, 2012	31 000	44 000	
BOAC	BANK OF AFRICA CI	B	3	Market / 30000	150	NC			28 500	28 500	26 365	30 635	1 800	June 2, 2010	25 500	32 140	
BOAN	BANK OF AFRICA NG	B	157	34505 / 35000	266	34 505	153	5 279 265	35 000	34 505	31 920	37 090	1 800	June 27, 2012	30 000	43 100	
ETIT	ECOBANK TRANS. INCORP. TG (*)	A	8 005	Market /		NC			37	37	35	39	2 144	July 17, 2012	36	48	
SAFC	SAFCA CI	C	52	20500 /		NC			20 500	20 500	18 965	22 035	1 440	July 29, 2011	17 000	20 500	
SGBC	SGB CI	A	9	48000 / 48100	100	48 000	10	480 000	46 000	48 000	44 400	51 600	3 990	June 11, 2012	32 000	49 450	
TOTAL							182	6 595 265									
TRANSPORTATION - SECTOR																	
SDSC	BOLLORE AFRICA LOGISTICS CI	B	83	46500 / 48000	22	48 000	21	1 008 000	47 000	48 000	44 400	51 600	4 660	May 24, 2012	39 900	50 130	
SVOC	MOVIS CI	C	50	Market /		NC			3 705	3 705	3 430	3 980	270	July 5, 1999	2 600	3 705	
TOTAL							21	1 008 000									
AGRICULTURE - SECTOR																	
PALC	PALM CI	A	370	20000 / 21000	3 422	20 000	93	1 860 000	21 000	20 000	18 500	21 500	810	June 1, 2012	12 100	22 655	
SICC	SICOR CI	C		/ Market	2	NC			3 795	3 795	3 515	4 075	1 919	September 25, 2000	3 795	3 795	
SOGC	SOGB CI	A	1	Market / 55500	1	NC			55 500	55 500	51 340	59 660	10 417	July 23, 2012	37 000	90 250	
SPHC	SAPH CI	A	9	36000 / 36990	150	36 990	224	8 285 760	36 990	36 990	34 220	39 760	6 930	June 22, 2012	31 450	53 000	
TOTAL							317	10 145 760									
DISTRIBUTION - SECTOR																	
ABJC	SERVAIR ABIDJAN CI	C	18	7000 /		7 525	15	112 875	7 000	7 525	6 965	8 085	225	July 13, 2000	3 900	9 500	
BNBC	BERNABE CI	B	634	44005 / 46800	30	44 005	86	3 784 430	44 000	44 005	40 705	47 305	4 095	July 10, 2012	18 180	49 125	
CFAC	CFAO CI	B	1 000	47000 / 49400	16	NC			46 000	46 000	42 550	49 450	299.7	June 18, 2012	14 000	46 000	
PRSC	TRACTAFRIC MOTORS CI	B	1	Market /		NC			86 000	86 000	79 550	92 450	8 550	May 24, 2012	80 000	90 300	
SHEC	VIVO ENERGY CI	B	1 734	23660 /		23 660	106	2 507 960	23 655	23 660	21 890	25 430	828	August 31, 2011	11 100	23 660	
SRIC	SARI CI					SP			66 000	66 000	61 050	70 950	2 309	July 21, 2011	33 245	66 000	
T TLC	TOTAL CI	B	3	81100 /		NC			81 100	81 100	75 020	87 180	2 170	August 10, 2011	70 000	88 000	
TOTAL							207	6 405 265									
OTHERS SECTORS																	
STAC	SETAO CI	C	37	5195 / 5580	300	NC			5 195	5 195	4 810	5 580			3 500	5 195	
TOTAL																	
TOTAL - STOCKS MARKET							5 283	525 188 450									

Legend

(*) the capital of the company includes convertible preference shares after 3 to 5 years into common share.
 Mentions : NC: Unlisted Ex: Ex-coupon or Ex-right SP: Suspended DIF: Differed Val-T: Right's value
 Classify Stock exchange Capitalization :
 A: Companies having a stock exchange capitalization Higher than XOF 100 billion
 B: Companies having a stock exchange capitalization Ranging between XOF 10 billion and XOF 100 billion
 C: Companies having a Lower stock exchange capitalization or equalizes to 10 billion FCFA.

RIGHTS MARKET

Symbol	Security	Qty	Price Bid./Ask.	Qty	Curr. Price	Volume	Value	Previous Price	Next Session			Parity	Trading Period	
									Reference Price	Price Range			Start	End
TOTAL-RIGHTS MARKET														

Parity: y to x means y rights for x new shares.

BONDS MARKET

September 5th, 2012 Session

Symbol	Security	Qty	Price Bid./Ask.	Qty	Curr. Price	Volume	Value	Previous Price	Next Session		Coupon Income	Type Amort	Bond Coupon			
									Price Reference	Price Range			Period	Net Income	Payment date	
REGIONAL BOND																
BIDC.O1	BIDC 5.60% 2006-2013				NC			10 000	10 000	9 250	10 750	38.36	ACD	A	560.000	August 11, 2012
BIDC.O2	BIDC 6.75 % 2010-2017				NC			10 000	10 000	9 250	10 750	284.01	ACD	S	337.500	04/04-10
BOAB.O2	BOA BENIN 6.20% 2009-2014				NC			9 900	9 900	9 160	10 640	118.16	AC	A	582.800	June 23, 2012
BOABF.O2	BOA BURKINA F. 6.20% 2009-2014				NC			10 000	10 000	9 250	10 750	118.16	AC	A	582.800	June 23, 2012
BOAC.O1	BOA - CI 6.20% 2009-2014				NC			10 000	10 000	9 250	10 750	123.18	AC	A	607.600	June 23, 2012
BOAD.O7	BOAD 5% 2005-2013				NC			10 000	10 000	9 250	10 750	345.21	ACD	A	500.000	December 28, 2011
BOAD.O9	BOAD 5% 2006-2014				NC			10 000	10 000	9 250	10 750	289.04	ACD	A	500.000	February 7, 2012
BOAD.O10	BOAD 4.75% 2006-2012				NC			10 000	10 000	9 250	10 750	274.59	ACD	A	475.000	February 7, 2012
BOAD.O11	BOAD 5.95% 2012-2019				NC			10 000	10 000	9 250	10 750	298.32	ACD	A	595.000	March 6, 2012
BOAM.O2	BOA MALI 6.50% 2009-2014				NC			10 000	10 000	9 250	10 750	114.65	AC	A	565.500	June 23, 2012
BOAN.O1	BOA NIGER 6.50% 2009-2014				NC			9 900	9 900	9 160	10 640	114.65	AC	A	565.500	June 23, 2012
BOAS.O1	BOA SENEGAL 6.50% 2009-2014				NC			10 000	10 000	9 250	10 750	123.87	IF	A	611.000	June 23, 2012
CAAB.O3	CAA BENIN 6.50% 2011-2016		/ 10000	200	NC			10 000	10 000	9 250	10 750	534.56	ACD	A	650.000	November 9, 2011
CLTB.O2	CELTEL BURKINA 6.35% 2007-2013		/ 10000	59	NC			9 900	9 900	9 160	10 640	30.82	ACD	S	298.450	17/02-08
EOS.O2	ETAT SENEGAL 5.50% 2007-2012				NC			10 000	10 000	9 250	10 750	486.71	ACD	A	550.000	October 18, 2011
EOS.O3	ETAT SENEGAL 6.75% 2010-2015				NC			10 000	10 000	9 250	10 750	543.70	ACD	A	675.000	November 16, 2011
EOT.O2	ETAT TOGOLAIS 6.50% 2011-2016		/ 10000	41	NC			10 000	10 000	9 250	10 750	309.86	ACD	A	650.000	March 15, 2012
PAAC.O1	PAA 6.95% 2010-2017				NC			10 000	10 000	9 250	10 750	186.10	ACD	S	342.361	28/05-11
PADS.O2	PAD 7% 2010-2017				NC			10 000	10 000	9 250	10 750	124.80	ACD	S	304.500	22/06-12
PALC.O1	PALMCI 7% 2009-2016				NC			10 000	10 000	9 250	10 750	129.68	ACD	S	343.000	28/06-12
SHAF.O2	SHELTER AFRIQUE 6% 2008-2014				NC			10 000	10 000	9 250	10 750	175.37	ACD	S	301.639	21/05-11
TGTLT.O1	TOGO TELECOM 6.50% 2007-2014				NC			5 000	5 000	4 625	5 375	17.58	ACD	S	154.005	15/02-08
TPBF.O2	TPBF 6.50% 2011-2016		/ 10000	801	NC			10 000	10 000	9 250	10 750	459.97	ACD	A	650.000	December 21, 2011
TPCI.O8	TPCI 6.95% 2009-2014	5	6667 /		NC			6 667	6 667	6 170	7 165	39.35	ACD	A	463.333	August 5, 2012
TPCI.O9	TPCI 6.25% 2010-2013				NC			9 900	9 900	9 160	10 640	166.10	IF	A	625.000	May 31, 2012
TPCI.O10	TPCI 7% 2010-2017	110	9800 /		9 800	9	88 200	9 800	9 800	9 065	10 535	650.27	AC	A	700.000	October 1, 2011
TPCI.O11	TPCI 6.5% 2011-2016		/ Market	100	NC			9 900	9 900	9 160	10 640	632.24	ACD	A	650.000	September 15, 2011
TOTAL						9	88 200									
KOLAS BOND																
AFD.O1	AFD 5.25% 2008-2016				NC			9 900	9 900	9 160	10 640	253.88	IF	A	523.532	March 12, 2012
TOTAL																
TOTAL-BONDS MARKET						9	88 200									

Legend

Type Amort: Type d'Amortissement - IF: IN FINE - AC: AMORTISSEMENT CONSTANT - AD: AMORTISSEMENT DEGRESSIF - ACD: AMORTISSEMENT DIFFERE CONSTANT

Period: Coupons Payment Period - A: Yearly - S: Semi annual - T: Quarterly

Payment date: Interest Payment expiry

Mentions: NC: Unlisted Ex: Ex-coupon ou Ex-right SP: Suspended DIF: Differed

Notices, Decisions, Instructions & Circulars of the day

 Notices and instructions are available with National Offices and on the Website of BRVM: www.brv.m.org
Erratum:
Calendar of General Meetings - LISTED COMPANIES
SICOR

- Prorogation General Meeting at a later date.

MOVIS

- December, 12nd 2012, Prorogation General Meeting.