



# Bulletin Officiel de la Cote

## BOURSE REGIONALE DES VALEURS MOBILIERES S.A.

SOCIETE ANONYME AU CAPITAL DE FCFA 3 062 040 000

Siège Social: Abidjan - COTE D'IVOIRE

Siège Social : 18, Rue Joseph Anoma (Rue des Banques) – 01 B.P. 3802 Abidjan 01

Tel : (225) 20 326 685 / 20 326 686 Fax : (225) 20 326 684

Site Internet: [www.brvm.org](http://www.brvm.org)

Bulletin du 13 mars 2013

Vol : 16 N° :

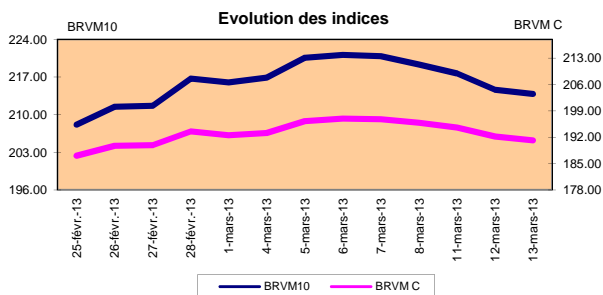
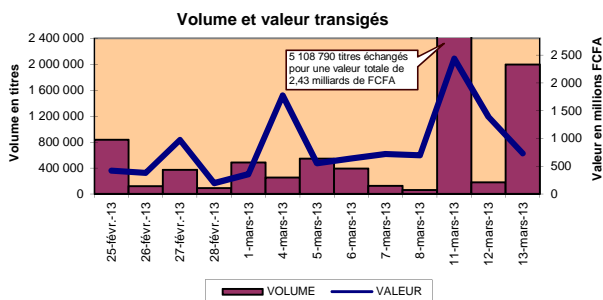
50

### Séance du 13 mars 2013

#### Indices de référence

Base = 100 au 15 septembre 1998	Fermeture	Variation		Fermeture Précédente	Capitalisation Boursière en FCFA
		en valeur	en %		
BRVM 10	213.82	-0.78	-0,36%	214.60	3 577 236 983 780
BRVM Composite	191.18	-1.04	-0,54%	192.22	4 626 798 261 270

Capitalisation du marché obligataire ( en F CFA)	932 977 879 818
--	-----------------



#### Indices sectoriels

Base = 100 au 14 juin 1999	Fermeture	Variation		Fermeture Précédente	Nombre de sociétés
		en valeur	en %		
BRVM - Industrie	101.68	-1.46	-1.42%	103.14	12
BRVM - Services Publics	471.43	0.00	0.00%	471.43	4
BRVM - Finances	77.91	-0.83	-1.05%	78.74	8
BRVM - Transport	438.03	-4.78	-1.08%	442.81	2
BRVM - Agriculture	398.32	-0.57	-0.14%	398.89	4
BRVM - Distribution	201.31	-1.10	-0.54%	202.41	6
BRVM - Autres Secteurs	96.30	0.00	0.00%	96.30	1

#### Sommaire du marché

	Volume Transigé	Valeur Totale Transigée (F CFA)	Nombre de Transactions	Nombre de titres échangés	Titres			
					Gains	Pertes	Inchangés	
Actions	1 994 010	718 655 316	162	19	0	8	11	
Obligations	1 431	13 905 000	6	5	0	1	4	
Droits	0	0	0	0	0	0	0	

Titres les plus actifs			Plus fortes hausses			Plus fortes baisses		
Titres	Volume	Titres	Cours	Variation	Titres	Cours	Variation	
ECOBANK TRANS. INCORP. TG	1 975 199				SITAB CI	90 000	-5 300	
SONATEL SN	7 209				SGB CI	62 000	-4 000	
SAPH CI	7 159				BERNABE CI	80 000	-4 000	
TPCI 6.25% 2010-2013	1 350				BANK OF AFRICA NG	39 000	-2 925	
PALM CI	1 070				BOLLORE AFRICA LOGISTICS CI	85 000	-1 000	

#### Indices boursiers internationaux

Places financières africaines	Indices	Clôture 13-mars-13	Variation Séance précédente	Indices au 31-déc.-12	Autres places financières	Indices	Clôture 13-mars-13	Variations Séance précédente	Indices au 31-déc.-12
ACCRA (*)	GSE	1 589.21	0.65%	1199.72	PARIS (**)	CAC 40	3 821.25	-0.49%	3641.07
CASABLANCA (**)	MADEX	7 206.93	0.42%	7614.01	LONDRES (**)	FOOTSIE 100	6 457.06	-0.82%	5897.81
LAGOS (*)	NSE	33 351.70	1.40%	28078.81	NEW YORK (**)	DJIA	14 450.06	0.22%	13104.14
TUNIS (*)	TUNINDEX	4 687.43	-0.21%	4561.98	TOKYO (*)	NIKKEI 225	12 239.66	-0.61%	10395.18

(\*) Indices de la veille

(\*\*) Indices à 11 H00GMT

#### Coupons annoncés

Symbole	Titre	Coupon		
		Montant net (FCFA)	Date de détachement	Date de paiement

ND: Non Disponible

Symbole	Titre	Classe de Capitalisation Boursière	Qté	Cours Ach. / Vend.	Qté	Cours du jour	Volume	Valeur	Cours Précéd.	Séance prochaine			Dernier dividende Payé		Cours extrêmes sur les 52 dernières semaines	
										Cours Référence	Ecart maximaux	Montant net	Date	Plus Bas	Plus Haut	
<b>SECTEUR - INDUSTRIE</b>																
CABC	SICABLE CI	C	97	62000 / 64000	265	NC			64 000	64 000	59 200	68 800	2 250	31-mai-12	29 140	68 800
FTSC	FILTISAC CI	B		8235 /	23	7 620	1 068	8 138 160	8 235	7 620	7 050	8 190	321	19-juil-10	2 600	9 000
NEIC	NEI-CEDA CI	C		Marché /	3	NC			2 570	2 570	2 380	2 760	225	28-juin-01	2 570	3 000
NTLC	NESTLE CI	B	15	Marché /		NC			44 505	44 505	41 170	47 840	630	12-août-11	42 000	48 000
SEMC	CROWN SIEM CI	B	32	23000 /		NC			23 000	23 000	21 275	24 725	1 215	28-sept-12	20 000	23 665
SIVC	AIR LIQUIDE CI	C	195	10645 / 11500	354	10 645	10	106 450	11 000	10 645	9 850	11 440	405	04-juil-12	6 500	11 500
SLBC	SOLIBRA CI	A	921	241775 / 250000	159	250 000	106	26 500 000	250 000	250 000	231 250	268 750	16 380	02-mai-12	185 220	250 000
SMBC	SMB CI	B	30	18650 /		NC			18 000	18 000	16 650	19 350	450	18-juil-12	15 000	25 000
STBC	SITAB CI	B		94750 /	500	90 000	1 010	90 900 000	95 300	90 000	83 250	96 750	8 399	10-avr-12	65 000	115 000
TTRC	TRITURAF CI-Ste en Liquidation	C		800 /	39	NC			800	800	740	860	1 440	19-juil-02	800	925
UNLC	UNILEVER CI	B	3	Marché /		NC			42 000	42 000	38 850	45 150	1 233	09-juil-12	32 375	42 000
UNXC	UNIWAX CI	C	7	Marché / Marché	2	NC			6 005	6 005	5 555	6 455	1 350	06-juin-03	6 000	8 000
<b>TOTAL</b>										<b>2 194</b>	<b>125 644 610</b>					
<b>SECTEUR - SERVICES PUBLICS</b>																
CIEC	CIE CI	A	142	42000 / 45000	34	42 000	219	9 198 000	42 000	42 000	38 850	45 150	2 052	31-mai-12	19 000	45 000
ONTBF	ONATEL BF	A	191	43000 / 44000	199	43 000	10	430 000	43 000	43 000	39 775	46 225	2 450	01-juin-12	37 200	47 000
SDCC	SODE CI	B	1 182	42000 /		42 000	217	9 114 000	42 000	42 000	38 850	45 150	2 430	31-mai-12	23 000	43 000
SNTS	SONATEL SN (*)	A	4 563	16000 / 16500	39 197	16 000	7 209	115 344 000	16 000	16 000	14 800	17 200	1 305	03-mai-12	10 500	17 005
<b>TOTAL</b>										<b>7 655</b>	<b>134 086 000</b>					
<b>SECTEUR - FINANCES</b>																
BICC	BICI CI	B	70	42000 / 43000	5	42 000	50	2 100 000	42 000	42 000	38 850	45 150	1 035	27-juil-12	33 300	42 100
BOAB	BANK OF AFRICA BN	B	10	57000 / 59000	26	57 000	7	399 000	57 000	57 000	52 725	61 275	3 720	07-mai-12	53 500	59 125
BOABF	BANK OF AFRICA BF	B	65	45500 /		NC			45 000	45 000	41 625	48 375	2 625	02-mai-12	35 000	47 600
BOAC	BANK OF AFRICA CI	B				39 280	7	274 960	39 280	39 280	36 335	42 225	1 800	02-juin-10	25 500	42 460
BOAN	BANK OF AFRICA NG	B		39000 /	2	39 000	22	858 000	41 925	39 000	36 075	41 925	1 800	27-juin-12	32 500	43 100
ETIT	ECOBANK TRANS. INCORP. TG (**)	A	27 001	54 / 55	2 775	54	1 975 199	106 660 746	54	54	50	58	2 144	17-juil-12	33	60
SAFC	SAFCA CI	C	45	21000 /		21 000	16	336 000	21 000	21 000	19 425	22 575	1 440	29-juil-11	17 000	21 000
SGBC	SGB CI	A		65000 /	750	62 000	414	25 668 000	66 000	62 000	57 350	66 650	3 990	11-juin-12	39 000	69 000
<b>TOTAL</b>									<b>1 975 715</b>	<b>136 296 706</b>						
<b>SECTEUR - TRANSPORT</b>																
SDSC	BOLLORE AFRICA LOGISTICS CI	B		90000 /	24	85 000	165	14 025 000	86 000	85 000	78 625	91 375	4 660	24-mai-12	39 900	90 000
SVOC	MOVIS CI	C		8820 /	38	NC			8 820	8 820	8 160	9 480	270	05-juil-99	3 000	8 820
<b>TOTAL</b>									<b>165</b>	<b>14 025 000</b>						
<b>SECTEUR - AGRICULTURE</b>																
PALC	PALM CI	A	5	16800 / 16990	5 229	16 900	1 070	18 083 000	16 990	16 900	15 635	18 165	810	01-juin-12	13 325	22 655
SICC	SICOR CI	C	4	Marché /		NC			3 600	3 600	3 330	3 870	1 919	25-sept-00	3 600	3 795
SOGC	SOGB CI	A	53	65000 / 67980	173	NC			67 990	67 990	62 895	73 085	10 417	23-juil-12	44 450	90 250
SPHC	SAPH CI	A	2 405	40000 / 42000	1 007	40 000	7 159	286 360 000	40 000	40 000	37 000	43 000	6 930	22-juin-12	31 450	53 000
<b>TOTAL</b>									<b>8 229</b>	<b>304 443 000</b>						
<b>SECTEUR - DISTRIBUTION</b>																
ABJC	SERVAIR ABIDJAN CI	C		10300 /	50	NC			10 400	10 400	9 620	11 180	225	13-juil-00	5 550	12 700
BNBC	BERNABE CI	B	18	80000 / 81000	2	80 000	52	4 160 000	84 000	80 000	74 000	86 000	4 095	10-juil-12	27 000	91 375
CFAC	CFAO CI	B				NC			54 000	54 000	49 950	58 050	299.7	18-juin-12	19 000	54 000
PRSC	TRACTAFRIC MOTORS CI	B	4	Marché /		NC			108 000	108 000	99 900	116 100	8 550	24-mai-12	80 000	113 950
SHEC	VIVO ENERGY CI	B	15	29500 / 29000	2	NC			29 000	29 000	26 825	31 175	828	31-août-11	14 005	32 250
TTLC	TOTAL CI	B	45	93300 / 100000	17	NC			93 305	93 305	86 310	100 300	2 170	10-août-11	72 000	100 000
<b>TOTAL</b>									<b>52</b>	<b>4 160 000</b>						
<b>AUTRES SECTEURS</b>																
STAC	SETAO CI	C	5	7800 /		NC			7 800	7 800	7 215	8 385			4 390	8 460
<b>TOTAL</b>																
<b>TOTAL - Marché des actions</b>									<b>1 994 010</b>	<b>718 655 316</b>						

**Légende:**  
 (\*) dividendes et cours extrêmes ajustés par rapport au fractionnement du 23 novembre 2012: à raison de dix (10) actions nouvelles pour une (1) action ancienne.  
 (\*\*) le capital de la société contient des actions de priorité convertibles au bout de 3 - 5 ans en actions ordinaires.

Mentions : NC: Non Coté Ex-c: Ex-coupon Ex-c: Ex-droit SP: Suspendu DIF: Différé Val-T: Valeur Théorique

**Classe de Capitalisation Boursière :**

- A Sociétés ayant une capitalisation boursière Supérieure à 100 milliards FCFA.
- B Sociétés ayant une capitalisation boursière Comprise entre 10 milliards FCFA et 100 milliards FCFA.
- C Sociétés ayant une capitalisation boursière Inférieure ou égale à 10 milliards FCFA.

**MARCHÉ DES DROITS**

Symbole	Titre	Qté	Cours Ach. / Vend.	Qté	Cours du jour	Volume	Valeur	Cours Précéd.	Séance prochaine		Parité	Période de Négociation		
									Cours Référence	Ecart maximaux		Début	Fin	
<b>TOTAL-Marché des droits</b>														

Parité: y pour x signifie y droits pour x action nouvelle

**MARCHÉ DES OBLIGATIONS**

Séance du 13 mars 2013

Symbole	Titre	Qté	Cours		Qté	Cours du jour	Volume	Valeur	Cours Précéd.	Séance prochaine		Coupon couru	Type Amort	Coupon d'intérêt			
			Ach. / Vend.							Cours Référence	Ecarts maximaux			Période	Montant net	Eché.	
<b>OBLIGATIONS REGIONALES</b>																	
BHB.O1	BHB 6.25% 2012-2017					10 000	10	100 000	10 000	10 000	9 250	10 750	246.27	AC	A	587.500	11-oct
BIDC.O1	BIDC 5.60% 2006-2013					NC			9 800	9 800	9 065	10 535	328.33	ACD	A	560.000	11-août
BIDC.O2	BIDC 6.75 % 2010-2017					NC			10 000	10 000	9 250	10 750	296.70	ACD	S	337.500	04/04-10
BOAB.O2	BOA BENIN 6.20% 2009-2014					10 000	19	190 000	10 000	10 000	9 250	10 750	419.94	AC	A	582.800	23-juin
BOABF.O2	BOA BURKINA F. 6.20% 2009-2014					NC			10 000	10 000	9 250	10 750	419.94	AC	A	582.800	23-juin
BOABF.O3	BOA BURKINA F. 6.25% 2012-2017					NC			10 000	10 000	9 250	10 750	246.27	AC	A	587.500	11-oct
BOAC.O1	BOA - CI 6.20% 2009-2014					NC			9 900	9 900	9 160	10 640	437.80	AC	A	607.600	23-juin
BOAC.O2	BOA - CI 6.25% 2012-2017					NC			10 000	10 000	9 250	10 750	256.75	AC	A	612.500	11-oct
BOAD.O7	BOAD 5% 2005-2013					NC			10 000	10 000	9 250	10 750	103.02	ACD	A	500.000	28-déc
BOAD.O9	BOAD 5% 2006-2014					NC			10 000	10 000	9 250	10 750	46.70	ACD	A	500.000	07-févr
BOAD.O11	BOAD 5.95% 2012-2019					NC			10 000	10 000	9 250	10 750	11.41	ACD	A	595.000	06-mars
BOAM.O2	BOA MALI 6.50% 2009-2014					NC			10 000	10 000	9 250	10 750	407.47	AC	A	565.500	23-juin
BOAN.O1	BOA NIGER 6.50% 2009-2014					NC			10 000	10 000	9 250	10 750	407.47	AC	A	565.500	23-juin
BOAN.O2	BOA NIGER 6.25% 2012-2017					NC				10 000	9 250	10 750	227.93	AC	A	543.750	11-oct
BOAS.O1	BOA SENEGAL 6.50% 2009-2014					NC			10 000	10 000	9 250	10 750	440.25	IF	A	611.000	23-juin
BOAS.O2	BOA SENEGAL 6.50% 2012-2017		/ 10000	10		10 000	2	20 000	10 000	10 000	9 250	10 750	256.12	IF	A	611.000	11-oct
CAAB.O3	CAA BENIN 6.50% 2011-2016		/ 10000	25		NC			10 000	10 000	9 250	10 750	220.82	ACD	A	650.000	09-nov
CLTB.O2	CELTEL BURKINA 6.35% 2007-2013					NC			9 900	9 900	9 160	10 640	39.57	ACD	S	298.450	17/02-08
CRRH.O1	CRRH-UEMOA 6.10% 2012-2022					NC			10 000	10 000	9 250	10 750	47.18	AC	S	305.000	13/02-08
EOS.O3	ETAT SENEGAL 6.75% 2010-2015					NC			7 500	7 500	6 940	8 060	162.28	ACD	A	506.250	16-nov
EOT.O2	ETAT TOGOLAIS 6.50% 2011-2016					NC			10 000	10 000	9 250	10 750	Ex-c	ACD	A	650.000	15-mars
PAAC.O1	PAA 6.95% 2010-2017		/ 9000	60		NC			9 000	9 000	8 325	9 675	176.31	ACD	S	303.931	28/05-11
PADS.O2	PAD 7% 2010-2017					NC			10 000	10 000	9 250	10 750	135.15	ACD	S	304.500	22/06-12
PALC.O1	PALMCI 7% 2009-2016		/ 10000	5		NC			10 000	10 000	9 250	10 750	140.96	ACD	S	342.060	28/06-12
SHAF.O2	SHELTER AFRIQUE 6% 2008-2014					NC			10 000	10 000	9 250	10 750	184.11	ACD	S	297.534	21/05-11
TGTLT.O1	TOGO TELECOM 6.50% 2007-2014	200	3960 /			NC			4 000	4 000	3 700	4 300	17.41	ACD	S	121.196	15/02-08
TPBF.O2	TPBF 6.50% 2011-2016					NC			10 000	10 000	9 250	10 750	146.03	ACD	A	650.000	21-déc
TPCI.O9	TPCI 6.25% 2010-2013		/ 10000	136		9 700	1 350	13 095 000	9 800	9 700	8 975	10 425	489.73	IF	A	625.000	31-mai
TPCI.O8	TPCI 6.95% 2009-2014		/ 6467	193		NC			6 467	6 467	5 985	6 950	279.27	ACD	A	463.333	05-août
TPCI.O10	TPCI 7% 2010-2017	5 431	Marché /			NC			10 000	10 000	9 250	10 750	312.60	AC	A	700.000	01-oct
TPCI.O11	TPCI 6.5% 2011-2016		/ Marché	18		10 000	50	500 000	10 000	10 000	9 250	10 750	318.77	ACD	A	650.000	15-sept
TPCI.O12	TPCI 6.00% 2012-2015		/ 10000	400		NC			10 000	10 000	9 250	10 750	480.00	ACD	A	600.000	25-mai
TPCI.O13	TPCI 6.50% 2012-2017					NC			10 000	10 000	9 250	10 750	311.64	ACD	A	650.000	19-sept
TOTAL						1 431		13 905 000									
<b>OBLIGATIONS KOLAS</b>																	
AFD.O1	AFD 5.25% 2008-2016					NC			9 900	9 900	9 160	10 640	1.43	IF	A	523.532	12-mars
TOTAL																	
<b>TOTAL-Marché des obligations</b>						1 431		13 905 000									

**Légende:**  
 Type Amort: Type d'Amortissement - IF: IN FINE - AC: AMORTISSEMENT CONSTANT - AD: AMORTISSEMENT DEGRESSIF - ACD: AMORTISSEMENT DIFFERE CONSTANT  
 Période : Périodicité de paiement des coupons - A: annuelle - S: Semestrielle - T: Trimestrielle  
 Eché. : Échéance de paiement des intérêts  
 Mentions : NC: Non Coté Ex: Ex-coupon ou Ex-droit SP: Suspendu DIF: Différé

**Avis, Décisions, Instructions & Circulaires du jour**

Avis N°033/BRVM/DG du 13 mars 2013 Annulation d'ordres de bourse.

Les Avis et Instructions sont disponibles auprès des Antennes Nationales de Bourse et sur le site internet de la BRVM : [www.brvm.org](http://www.brvm.org)

**Erratum:****2013 - Calendrier des Assemblées Générales à venir**

**SICABLE**  
 - Convocation à l'Assemblée Générale Ordinaire: 15 mars 2013.

**SITAB**  
 - Convocation à l'Assemblée Générale Ordinaire: 28 mars 2013.

**SICOR**  
 - Prorogation de l'Assemblée Générale Exercices (2011 et 2012) au 26 avril 2013.

**NESTLE**  
 - Report de l'Assemblée Générale Extraordinaire du 14 décembre 2012 à une date ultérieure.



*Official Newsletter*  
**WEST AFRICAN ECONOMIC AND MONETARY UNION**  
**REGIONAL STOCK EXCHANGE - BRVM**

LIMITED COMPANY, CAPITAL XOF 3 062 040 000

Head Office: Abidjan - COTE D'IVOIRE

Address: 18, Rue Joseph Anoma (Rue des Banques) – 01 B.P. 3802 Abidjan

Tel: (225) 20 326 685 / 20 326 686 Fax : (225) 20 326 684

March 13, 2013

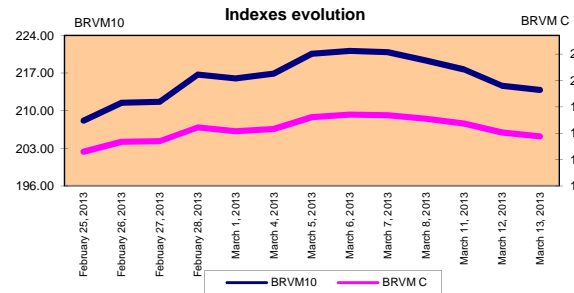
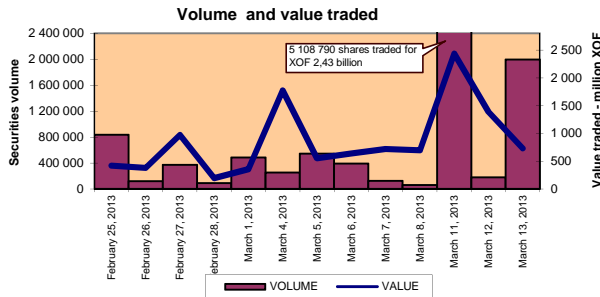
Vol : 16 N° : 50

**March 13, 2013 Session**

**References Indexes**

Base = 100 To September 15th, 1998	Close	Change		Previous Close	Market Capitalization XOF
		Value	%		
BRVM 10	213.82	-0.78	-0,36%	214.60	3 577 236 983 780
BRVM Composite	191.18	-1.04	-0,54%	192.22	4 626 798 261 270

<b>Bonds Market Capitalization ( XOF)</b>	<b>932 977 879 818</b>
---	------------------------



**Sectoral Indexes**

Base = 100 on June 14th, 1999	Close	Change		Previous Close	Number of Companies
		Value	%		
BRVM - Industry	101.68	-1.46	-1.42%	103.14	12
BRVM - Public Utility Service	471.43	0.00	0.00%	471.43	4
BRVM - Financial	77.91	-0.83	-1.05%	78.74	8
BRVM - Transport	438.03	-4.78	-1.08%	442.81	2
BRVM - Agriculture	398.32	-0.57	-0.14%	398.89	4
BRVM - Distribution	201.31	-1.10	-0.54%	202.41	6
BRVM - Others Sectors	96.30	0.00	0.00%	96.30	1

**Market Summary**

	Volume Traded	Total Value Traded (XOF)	Number of Transactions	Number of securities Traded	securities		
					Gains	Losses	traded
Stocks	1 994 010	718 655 316	162	19	0	8	11
Bonds	1 431	13 905 000	6	5	0	1	4
Rights	0	0	0	0	0	0	0

Most Actives securities			Raise			Drop		
securities	Volume	securities	Price	Change	securities	Price	Change	securities
ECOBANK TRANS. INCORP. TG	1 975 199				SITAB CI	90 000	-5 300	
SONATEL SN	7 209				SGB CI	62 000	-4 000	
SAPH CI	7 159				BERNABE CI	80 000	-4 000	
TPCI 6.25% 2010-2013	1 350				BANK OF AFRICA NG	39 000	-2 925	
PALM CI	1 070				BOLLORE AFRICA LOGISTICS CI	85 000	-1 000	

**International Exchange indexes**

African exchanges	Indexes	Close 13-Mar-13	Changes Previous Close Session	indexes 30-déc.-11	Others exchanges	Indexes	Close 13-Mar-13	Changes Previous Close Session	Indexes 30-déc.-11
CASABLANCA (**)	MADEX	7 206.93	0.42%	7614.01	LONDRES (**)	FOOTSIE 100	6 457.06	-0.82%	5897.81
LAGOS (*)	NSE	33 351.70	1.40%	28078.81	NEW YORK (**)	DJIA	14 450.06	0.22%	13104.14
TUNIS (*)	TUNINDEX	4 687.43	-0.21%	4561.98	TOKYO (*)	NIKKEI 225	12 239.66	-0.61%	10395.18

(\*) Indexes of the day before

(\*\*) Indexes at 11 H00 GMT

**Announced Coupons**

Symbol	securities	Coupon		
		Net Income (XOF)	Detachment Date	Payment Date

NA: Not Available

STOCKS MARKET

March 13th, 2013 Session

Symbol	Security	Classify Stock exchange Capitalization	Qty	Price Bid./Ask.	Qty	Curr. Price	Volume	Value	Previous Price	Next Session			Dividend paid		Extremes Price during the past 52 weeks	
										Price Reference	Price Range		Net Income	Date	Low	High
<b>INDUSTRY - SECTOR</b>																
CABC	SICABLE CI	C	97	62000 / 64000	265	NC			64 000	64 000	59 200	68 800	2 250	May 31, 2012	29 140	68 800
FTSC	FILTISAC CI	B		/ 8235	23	7 620	1 068	8 138 160	8 235	7 620	7 050	8 190	321	July 19, 2010	2 600	9 000
NEIC	NEI-CEDA CI	C		/ Market	3	NC			2 570	2 570	2 380	2 760	225	June 28, 2001	2 570	3 000
N TLC	NESTLE CI	B	15	Market /		NC			44 505	44 505	41 170	47 840	630	August 12, 2011	42 000	48 000
SEMC	CROWN SIEM CI	B	32	23000 /		NC			23 000	23 000	21 275	24 725	1 215	September 28, 2012	20 000	23 665
SIVC	AIR LIQUIDE CI	C	195	10645 / 11500	354	10 645	10	106 450	11 000	10 645	9 850	11 440	405	July 4, 2012	6 500	11 500
SLBC	SOLIBRA CI	A	921	241775 / 250000	159	250 000	106	26 500 000	250 000	250 000	231 250	268 750	16 380	May 2, 2012	185 220	250 000
SMBC	SMB CI	B	30	18650 /		NC			18 000	18 000	16 650	19 350	450	July 18, 2012	15 000	25 000
STBC	SITAB CI	B		/ 94750	500	90 000	1 010	90 900 000	95 300	90 000	83 250	96 750	8 399	April 10, 2012	65 000	115 000
TTRC	TRITURAF CI-Company in Liquidation	C		/ 800	39	NC			800	800	740	860	1 440	July 19, 2002	800	925
UNLC	UNILEVER CI	B	3	Market /		NC			42 000	42 000	38 850	45 150	1 233	July 9, 2012	32 375	42 000
UNXC	UNIWAIX CI	C	7	Market / Market	2	NC			6 005	6 005	5 555	6 455	1 350	June 6, 2003	6 000	8 000
<b>TOTAL</b>							<b>2 194</b>	<b>125 644 610</b>								
<b>PUBLICS UTILITIES - SECTOR</b>																
CIEC	CIE CI	A	142	42000 / 45000	34	42 000	219	9 198 000	42 000	42 000	38 850	45 150	2 052	May 31, 2012	19 000	45 000
ONTBF	ONATEL BF	A	191	43000 / 44000	199	43 000	10	430 000	43 000	43 000	39 775	46 225	2 450	June 1, 2012	37 200	47 000
SDCC	SODE CI	B	1 182	42000 /		42 000	217	9 114 000	42 000	42 000	38 850	45 150	2 430	May 31, 2012	23 000	43 000
SNTS	SONATEL SN (*)	A	4 563	16000 / 16500	39 197	16 000	7 209	115 344 000	16 000	16 000	14 800	17 200	1 305	May 3, 2012	10 500	17 005
<b>TOTAL</b>							<b>7 655</b>	<b>134 086 000</b>								
<b>FINANCIAL - SECTOR</b>																
BICC	BICI CI	B	70	42000 / 43000	5	42 000	50	2 100 000	42 000	42 000	38 850	45 150	1 035	July 27, 2012	33 300	42 100
BOAB	BANK OF AFRICA BN	B	10	57000 / 59000	26	57 000	7	399 000	57 000	57 000	52 725	61 275	3 720	May 7, 2012	53 500	59 125
BOABF	BANK OF AFRICA BF	B	65	45500 /		NC			45 000	45 000	41 625	48 375	2 625	May 2, 2012	35 000	47 600
BOAC	BANK OF AFRICA CI	B				39 280	7	274 960	39 280	39 280	36 335	42 225	1 800	June 2, 2010	25 500	42 460
BOAN	BANK OF AFRICA NG	B		/ 39000	2	39 000	22	858 000	41 925	39 000	36 075	41 925	1 800	June 27, 2012	32 500	43 100
ETIT	ECOBANK TRANS. INCORP. TG (*)	A	27 001	54 / 55	2 775	54	1 975 199	106 660 746	54	54	50	58	2 144	July 17, 2012	33	60
SAFC	SAFCA CI	C	45	21000 /		21 000	16	336 000	21 000	21 000	19 425	22 575	1 440	July 29, 2011	17 000	21 000
SGB C	SGB CI	A		/ 65000	750	62 000	414	25 668 000	66 000	62 000	57 350	66 650	3 990	June 11, 2012	39 000	69 000
<b>TOTAL</b>							<b>1 975 715</b>	<b>136 296 706</b>								
<b>TRANSPORTATION - SECTOR</b>																
SDSC	BOLLORE AFRICA LOGISTICS CI	B		/ 90000	24	85 000	165	14 025 000	86 000	85 000	78 625	91 375	4 660	May 24, 2012	39 900	90 000
SVOC	MOVIS CI	C		/ 8820	38	NC			8 820	8 820	8 160	9 480	270	July 5, 1999	3 000	8 820
<b>TOTAL</b>							<b>165</b>	<b>14 025 000</b>								
<b>AGRICULTURE - SECTOR</b>																
PALC	PALM CI	A	5	16800 / 16990	5 229	16 900	1 070	18 083 000	16 990	16 900	15 635	18 165	810	June 1, 2012	13 325	22 655
SICC	SICOR CI	C	4	Market /		NC			3 600	3 600	3 330	3 870	1 919	September 25, 2000	3 600	3 795
SOGC	SOGB CI	A	53	65000 / 67980	173	NC			67 990	67 990	62 895	73 085	10 417	July 23, 2012	44 450	90 250
SPHC	SAPH CI	A	2 405	40000 / 42000	1 007	40 000	7 159	286 360 000	40 000	40 000	37 000	43 000	6 930	June 22, 2012	31 450	53 000
<b>TOTAL</b>							<b>8 229</b>	<b>304 443 000</b>								
<b>DISTRIBUTION - SECTOR</b>																
ABJC	SERVAIR ABIDJAN CI	C		/ 10300	50	NC			10 400	10 400	9 620	11 180	225	July 13, 2000	5 550	12 700
BNBC	BERNABE CI	B	18	80000 / 81000	2	80 000	52	4 160 000	84 000	80 000	74 000	86 000	4 095	July 10, 2012	27 000	91 375
CFAC	CFAO CI	B				NC			54 000	54 000	49 950	58 050	299.7	June 18, 2012	19 000	54 000
PRSC	TRACTAFRIC MOTORS CI	B	4	Market /		NC			108 000	108 000	99 900	116 100	8 550	May 24, 2012	80 000	113 950
SHEC	VIVO ENERGY CI	B	15	29500 / 29000	2	NC			29 000	29 000	26 825	31 175	828	August 31, 2011	14 005	32 250
T TLC	TOTAL CI	B	45	93300 / 100000	17	NC			93 305	93 305	86 310	100 300	2 170	August 10, 2011	72 000	100 000
<b>TOTAL</b>							<b>52</b>	<b>4 160 000</b>								
<b>OTHERS SECTORS</b>																
STAC	SETAO CI	C	5	7800 /		NC			7 800	7 800	7 215	8 385			4 390	8 460
<b>TOTAL</b>																
<b>TOTAL - STOCKS MARKET</b>							<b>1 994 010</b>	<b>718 655 316</b>								

**Legend**

(\*) Price, dividend and extreme prices adjusted due to split: ten (10) new shares for one (1) old share.  
 (\*\*) the capital of the company includes convertible preference shares after 3 to 5 years into common shares.  
 Mentions : NC: Unlisted Ex: Ex-coupon or Ex-right SP: Suspended DIF: Differed Val-T: Right's value

**Classify Stock exchange Capitalization :**

- A: Companies having a stock exchange capitalization Higher than XOF 100 billion.
- B: Companies having a stock exchange capitalization Ranging between XOF 10 billion and XOF 100 billion.
- C: Companies having a Lower stock exchange capitalization or equalizes to 10 billion FCFA .

**RIGHTS MARKET**

Symbol	Security	Qty	Price Bid./Ask.	Qty	Curr. Price	Volume	Value	Previous Price	Next Session			Parity	Trading Period	
									Reference Price	Price Range			Start	End
<b>TOTAL-RIGHTS MARKET</b>														

Parity: y to x means y rights for x new shares.

**BONDS MARKET**

March 13th, 2013 Session

Symbol	Security	Qty	Price Bid./Ask.	Qty	Curr. Price	Volume	Value	Previous Price	Next Session		Coupon Income	Type Amort	Bond Coupon			
									Price Reference	Price Range			Period	Net Income	Payment date	
<b>REGIONAL BOND</b>																
BHB.O1	BHB 6.25% 2012-2017				10 000	10	100 000	10 000	10 000	9 250	10 750	246.27	AC	A	587.500	October 11, 2012
BIDC.O1	BIDC 5.60% 2006-2013				NC			9 800	9 800	9 065	10 535	328.33	ACD	A	560.000	August 11, 2012
BIDC.O2	BIDC 6.75 % 2010-2017				NC			10 000	10 000	9 250	10 750	296.70	ACD	S	337.500	04/04-10
BOAB.O2	BOA BENIN 6.20% 2009-2014				10 000	19	190 000	10 000	10 000	9 250	10 750	419.94	AC	A	582.800	June 23, 2012
BOABF.O2	BOA BURKINA F. 6.20% 2009-2014				NC			10 000	10 000	9 250	10 750	419.94	AC	A	582.800	June 23, 2012
BOABF.O3	BOA BURKINA F. 6.25% 2012-2017				NC			10 000	10 000	9 250	10 750	246.27	AC	A	587.500	October 11, 2012
BOAC.O1	BOA - CI 6.20% 2009-2014				NC			9 900	9 900	9 160	10 640	437.80	AC	A	607.600	June 23, 2012
BOAC.O2	BOA - CI 6.25% 2012-2017				NC			10 000	10 000	9 250	10 750	256.75	AC	A	612.500	October 11, 2012
BOAD.O7	BOAD 5% 2005-2013				NC			10 000	10 000	9 250	10 750	103.02	ACD	A	500.000	December 28, 2012
BOAD.O9	BOAD 5% 2006-2014				NC			10 000	10 000	9 250	10 750	46.70	ACD	A	500.000	February 7, 2013
BOAD.O11	BOAD 5.95% 2012-2019				NC			10 000	10 000	9 250	10 750	11.41	ACD	A	595.000	March 6, 2013
BOAM.O2	BOA MALI 6.50% 2009-2014				NC			10 000	10 000	9 250	10 750	407.47	AC	A	565.500	June 23, 2012
BOAN.O1	BOA NIGER 6.50% 2009-2014				NC			10 000	10 000	9 250	10 750	407.47	AC	A	565.500	June 23, 2012
BOAN.O2	BOA NIGER 6.25% 2012-2017				NC			10 000	10 000	9 250	10 750	227.93	AC	A	543.750	October 11, 2012
BOAS.O1	BOA SENEGAL 6.50% 2009-2014				NC			10 000	10 000	9 250	10 750	440.25	IF	A	611.000	June 23, 2012
BOAS.O2	BOA SENEGAL 6.50% 2012-2017		/ 10000	10	10 000	2	20 000	10 000	10 000	9 250	10 750	256.12	IF	A	611.000	October 11, 2012
CAAB.O3	CAA BENIN 6.50% 2011-2016		/ 10000	25	NC			10 000	10 000	9 250	10 750	220.82	ACD	A	650.000	November 9, 2012
CLTB.O2	CELTEL BURKINA 6.35% 2007-2013				NC			9 900	9 900	9 160	10 640	39.57	ACD	S	298.450	17/02-08
CRRH.O1	CRRH-UEMOA 6.10% 2012-2022				NC			10 000	10 000	9 250	10 750	47.18	AC	S	305.000	13/02-08
EOS.O3	ETAT SENEGAL 6.75% 2010-2015				NC			7 500	7 500	6 940	8 060	162.28	ACD	A	506.250	November 16, 2012
EOT.O2	ETAT TOGOLAIS 6.50% 2011-2016				NC			10 000	10 000	9 250	10 750	Ex-c	ACD	A	650.000	March 15, 2012
PAAC.O1	PAA 6.95% 2010-2017		/ 9000	60	NC			9 000	9 000	8 325	9 675	176.31	ACD	S	303.931	28/05-11
PADS.O2	PAD 7% 2010-2017				NC			10 000	10 000	9 250	10 750	135.15	ACD	S	304.500	22/06-12
PALC.O1	PALMCI 7% 2009-2016		/ 10000	5	NC			10 000	10 000	9 250	10 750	140.96	ACD	S	342.060	28/06-12
SHAF.O2	SHELTER AFRIQUE 6% 2008-2014				NC			10 000	10 000	9 250	10 750	184.11	ACD	S	297.534	21/05-11
TGTLT.O1	TOGO TELECOM 6.50% 2007-2014	200	3960 /		NC			4 000	4 000	3 700	4 300	17.41	ACD	S	121.196	15/02-08
TPBF.O2	TPBF 6.50% 2011-2016				NC			10 000	10 000	9 250	10 750	146.03	ACD	A	650.000	December 21, 2012
TPCI.O9	TPCI 6.25% 2010-2013		/ 10000	136	9 700	1 350	13 095 000	9 800	9 700	8 975	10 425	489.73	IF	A	625.000	May 31, 2012
TPCI.O8	TPCI 6.95% 2009-2014		/ 6467	193	NC			6 467	6 467	5 985	6 950	279.27	ACD	A	463.333	August 5, 2012
TPCI.O10	TPCI 7% 2010-2017	5 431	Market /		NC			10 000	10 000	9 250	10 750	312.60	AC	A	700.000	October 1, 2012
TPCI.O11	TPCI 6.5% 2011-2016		/ Market	18	10 000	50	500 000	10 000	10 000	9 250	10 750	318.77	ACD	A	650.000	September 15, 2012
TPCI.O12	TPCI 6.00% 2012-2015		/ 10000	400	NC			10 000	10 000	9 250	10 750	480.00	ACD	A	600.000	May 25, 2012
TPCI.O13	TPCI 6.50% 2012-2017				NC			10 000	10 000	9 250	10 750	311.64	ACD	A	650.000	September 19, 2012
<b>TOTAL</b>						<b>1 431</b>	<b>13 905 000</b>									
<b>KOLAS BOND</b>																
AFD.O1	AFD 5.25% 2008-2016				NC			9 900	9 900	9 160	10 640	1.43	IF	A	523.532	March 12, 2013
<b>TOTAL</b>																
<b>TOTAL-BONDS MARKET</b>						<b>1 431</b>	<b>13 905 000</b>									

**Legend**

Type Amort: Kind of depreciation - IF: IN FINE - AC: CONSTANT DEPRECIATION - AD: DEGRESSIVE DEPRECIATION - ACD: DIFFERED CONSTANT DEPRECIATION

Period : Coupons Payment Period - A: Yearly - S: Semi annual - T: Quarterly

Payment date : Interest Payment expiry

Mentions : NC: Unlisted Ex: Ex-coupon ou Ex-right SP: Suspended DIF: Differed

**Notices, Decisions, Instructions & Circulars of the day**

Notice N°033/BRVM/DG Cancelling market orders.

 Notices and instructions are available with National Offices and on the Website of BRVM: [www.brvm.org](http://www.brvm.org)
**Erratum:**
**Calendar of General Meetings - LISTED COMPANIES**
**SICABLE**

 - Convocation to the Ordinary General Meeting: 15<sup>th</sup> March 2013.

**SITAB**

 - Convocation to the Ordinary General Meeting: 28<sup>th</sup> March 2013.

**SICOR**

 - Prorogation of the General meeting \_Fiscal years 2011 and 2012 to the 26<sup>th</sup> April 2013.

**NESTLE**

 - Postponement of the Extraordinary General Meeting of 14<sup>th</sup> December 2012 at a later date.