



Bulletin Officiel de la Cote

BOURSE REGIONALE DES VALEURS MOBILIERES S.A.

SOCIETE ANONYME AU CAPITAL DE FCFA 3 062 040 000
 Siège Social: Abidjan - COTE D'IVOIRE
 Siège Social : 18, Rue Joseph Anoma (Rue des Banques) – 01 B.P. 3802 Abidjan
 Tel: (225) 20 326 685 / 20 326 686 Fax : (225) 20 326 684
 Site Internet: www.brvm.org

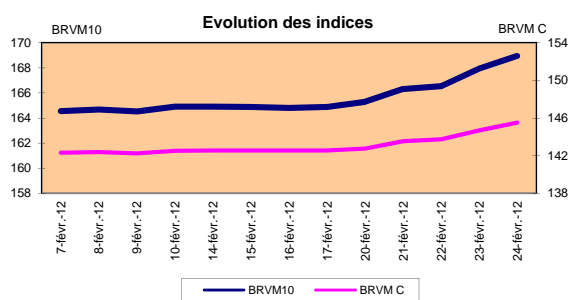
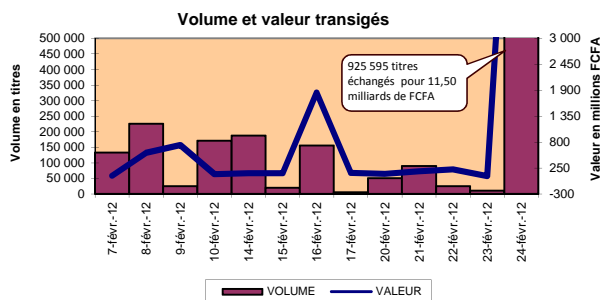
Bulletin du 24 février 2012

Vol : 15 N° : 39

Séance du 24 février 2012

Indices de référence

Base = 100 au 15 septembre 1998	Fermeture	Variation		Fermeture Précédente	Capitalisation Boursière en F CFA
		en valeur	en %		
BRVM 10	168.95	1.01	0.60%	167.95	2 564 306 747 984
BRVM Composite	145.50	0.79	0.55%	144.71	3 331 047 365 819
Capitalisation du marché obligataire (en F CFA)					731 792 284 800



Indices sectoriels

Base = 100 au 14 juin 1999	Fermeture	Variation		Fermeture Précédente	Nombre de sociétés
		en valeur	en %		
BRVM - Industrie	77.77	0.04	0.06%	77.73	13
BRVM - Services Publics	371.33	4.06	1.11%	367.27	4
BRVM - Finances	51.94	-0.03	-0.07%	51.98	8
BRVM - Transport	200.82	0.00	0.00%	200.82	2
BRVM - Agriculture	430.03	0.54	0.13%	429.49	4
BRVM - Distribution	103.29	1.34	1.32%	101.94	7
BRVM - Autres Secteurs	59.26	0.00	0.00%	59.26	1

Sommaire du marché

	Volume Transigé	Valeur Totale Transigée (F CFA)	Nombre de Transactions	Nombre de titres échangés	Titres		
					Gains	Pertes	Inchangés
Actions	925 595	11 496 208 165	98	20	9	3	8
Obligations	0	0	0	0	0	0	0
Droits	0	0	0	0	0	0	0

Titres les plus actifs			Plus fortes hausses			Plus fortes baisses		
Titres	Volume	Cours	Titres	Cours	Variation	Titres	Cours	Variation
SHELL CI	840 016	28 975	SODE CI	1975	1975	SAPH CI	45 500	-2 335
ECOBANK TRANS. INCORP. TG	81 700	25 850	CIE CI	1665	1665	BANK OF AFRICA CI	26 800	-700
PALM CI	1 381	28 500	BERNABE CI	1500	1500	SERVAIR ABIDJAN CI	9 000	-500
SONATEL SN	565	19 350	PALM CI	1350	1350			
SICABLE CI	513	64 000	SOGB CI	1000	1000			

Indices boursiers internationaux

Places financières africaines	Indices	Clôture 24-févr.-12	Variation Séance précédente	Indices au 30-déc.-11	Autres places financières	Indices	Clôture 24-févr.-12	Variations Séance précédente	Indices au 30-déc.-11
ACCRA (*)	GSE	1 010.33	0.82%	969.03	PARIS (**)	CAC 40	3 464.04	0.49%	3 159.81
CASABLANCA (*)	MADEX	9 322.51	0.02%	9011.57	LONDRES (*)	FOOTSIE 100	5 938.68	0.01%	5 572.28
LAGOS (*)	NSE	20 426.21	0.56%	20,730.63	NEW YORK (*)	DJIA	12 984.69	0.36%	12,217.56
TUNIS (*)	TUNINDEX	4 725.08	0.46%	4,722.25	TOKYO (*)	NIKKEI 225	9 647.38	0.54%	8,455.35

(*) Indices de la veille

(**) Indices à 11 H00GMT

Coupons annoncés

Symbole	Titre	Coupon		
		Montant net (FCFA)	Date de détachement	Date de paiement

ND: Non Disponible

Symbole	Titre	Classe de Capitalisation Boursière	Qté	Cours		Qté	Cours du jour	Volume	Valeur	Cours Précéd.	Séance prochaine		Dernier dividende Payé		Cours extrêmes de l'année	
				Ach. / Vend.							Cours Référence	Ecart maximum	Montant net	Date	Plus Bas	Plus Haut
SECTEUR - INDUSTRIE																
CABC	SICABLE CI	C	669	31000 /		31 000	513	15 903 000	31 000	31 000	28 675	33 325	5 220	29-août-11	29 000	31 000
CDAC	CEDA CI	C	9	1700 /		1 700	21	35 700	1 600	1 700	1 575	1 825	630	07-juil-00	1 600	4 165
FTSC	FILTISAC CI	C	2 031	2500 / 2650	4 767	2 500	200	500 000	2 500	2 500	2 315	2 685	321	19-juil-10	2 500	2 700
NEIC	NEI CI	C	8	3000 /		NC			3 000	3 000	2 775	3 225	225	28-juin-01	3 000	3 000
NTLC	NESTLE CI	B		/ 43000	3	43 000	47	2 021 000	43 000	43 000	39 775	46 225	630	12-août-11	43 000	48 000
SEMC	CROWN SIEM CI	B		/ 23000	30	NC			22 000	22 000	20 350	23 650	675	28-sept-11	21 995	23 640
SIVC	SIVOA CI	C	49	7000 /		7 200	59	424 800	7 000	7 200	6 660	7 740	540	13-sept-11	6 700	7 200
SLBC	SOLIBRA CI	A	59	172100 / 172100	6	NC			171 700	171 700	158 825	184 575	16 380	07-juil-11	163 000	171 700
SMB	SMB CI	B	509	19000 / 20000	20	NC			19 000	19 000	17 575	20 425	344	14-sept-11	19 000	20 425
STBC	SITAB CI	B	350	63510 /		NC			63 510	63 510	58 750	68 270	8 940	21-juil-11	63 000	64 000
TTRC	TRITURAF CI-Ste en Liquidation	C		/ 925	50	NC			1 000	1 000	925	1 075	1 440	19-juil-02	1 000	1 000
UNLC	UNILEVER CI	B	3	38500 / 39000	4	NC			38 505	38 505	35 620	41 390	2 421	02-juil-10	38 000	38 515
UNXC	UNIWAX CI	C	40	7000 / 7000	1	NC			7 400	7 400	6 845	7 955	1 350	06-juin-03	7 400	9 675
TOTAL							840	18 884 500								
SECTEUR - SERVICES PUBLICS																
CIEC	CIE CI	B	77	25850 / 38000	2	25 850	232	5 997 200	24 185	25 850	23 915	27 785	1 962	04-juil-11	16 500	25 850
ONTBF	ONATEL BF	A	12	38000 / 41000	1 948	NC			41 000	41 000	37 925	44 075	2 625	15-juil-11	41 000	44 000
SDCC	SODE CI	B	41	27000 / 28975	24	28 975	45	1 303 875	27 000	28 975	26 805	31 145	2 385	04-juil-11	18 000	28 975
SNTS	SONATEL SN	A	149	125625 / 126000	499	126 000	565	71 190 000	125 005	126 000	116 550	135 450	12 600	28-avr-11	120 000	126 000
TOTAL							842	78 491 075								
SECTEUR - FINANCES																
BICC	BICI CI	B	58	33005 /		NC			33 005	33 005	30 530	35 480	432	24-oct-11	31 000	33 005
BOAB	BANK OF AFRICA BN	B	100	48005 /		NC			48 005	48 005	44 405	51 605	3 255	02-mai-11	48 000	48 005
BOABF	BANK OF AFRICA BF	B	50	34920 /		NC			34 920	34 920	32 305	37 535	2 125	03-mai-11	32 000	35 000
BOAC	BANK OF AFRICA CI	B		/ 27000	50	26 800	10	268 000	27 500	26 800	24 790	28 810	1 800	02-juin-10	26 800	29 005
BOAN	BANK OF AFRICA NG	B	753	31500 / 33000	454	31 500	8	252 000	31 500	31 500	29 140	33 860	2 250	13-avr-11	30 000	33 000
ETIT	ECOBANK TRANS. INCORP. TG (*)	A	45 000	35 / 36	121 498	36	81 700	2 941 200	36	36	34	38	1 828	27-juil-11	36	38
SAFC	SAFCA CI	C	17	17000 /		NC			17 000	17 000	15 725	18 275	1 440	29-juil-11	17 000	17 005
SGBC	SGB CI	A	20	39500 / 39500	5	NC			39 000	39 000	36 075	41 925	3 992	09-sept-11	35 100	45 000
TOTAL							81 718	3 461 200								
SECTEUR - TRANSPORT																
SDSC	BOLLORE AFRICA LOGISTICS CI	B	199	40000 / 43105	74	40 000	102	4 080 000	40 000	40 000	37 000	43 000	3 428	08-juin-11	40 000	48 000
SVOC	MOVIS CI	C	50	2500 / 2700	43	2 700	87	234 900	2 700	2 700	2 500	2 900	270	05-juil-99	2 700	2 700
TOTAL							189	4 314 900								
SECTEUR - AGRICULTURE																
PALC	PALM CI	A	1 269	19350 / 20000	102	19 350	1 381	26 722 350	18 000	19 350	17 900	20 800	225	21-juil-00	15 000	19 350
SICC	SICOR CI	C				NC			3 795	3 775	3 495	4 055	1 919	25-sept-00	3 795	3 795
SOGC	SOGB CI	A	374	64000 /		64 000	284	18 176 000	63 000	64 000	59 200	68 800	8 334	27-juin-11	52 000	64 000
SPHC	SAPH CI	A	27	45500 / 47800	50	45 500	293	13 331 500	47 835	45 500	42 090	48 910	6 930	22-sept-11	39 000	47 835
TOTAL							1 958	58 229 850								
SECTEUR - DISTRIBUTION																
ABJC	SERVAIR ABIDJAN CI	C	108	9000 / 9995	15	9 000	12	108 000	9 500	9 000	8 325	9 675	225	13-juil-00	7 445	9 500
BNBC	BERNABE CI	C	18	28500 / 30000	10	28 500	12	342 000	27 000	28 500	26 365	30 635	3 150	27-juil-11	25 500	28 500
CFAC	CFAO CI	B	2	14800 / 16000	1	NC			14 000	14 000	12 950	15 050	987	21-juil-11	14 000	16 505
PRSC	SDA CI	B	20	80000 /		NC			80 000	80 000	74 000	86 000	11 250	24-juin-11	80 000	84 000
SHEC	SHELL CI	B	3	12500 /		13 490	840 016	11 331 815 840	12 550	13 490	12 480	14 500	828	31-août-11	12 500	13 490
SRIC	SARI CI	C				NC			35 000	35 000	32 375	37 625	2 309	21-juil-11	33 245	35 735
ITLC	TOTAL CI	B	28	70100 / 71000	7	70 100	8	560 800	70 100	70 100	64 845	75 355	2 170	10-août-11	70 000	74 000
TOTAL							840 048	11 332 826 640								
AUTRES SECTEURS																
STAC	SETAO CI	C		/ 4800	73	NC			4 800	4 800	4 440	5 160			4 800	4 800
TOTAL																
TOTAL - Marché des actions							925 595	11 496 208 165								

Légende:

(*) le capital de la société contient des actions de priorités convertibles au bout de 3 - 5 ans en actions ordinaire

Mentions : NC: Non Coté Ex: Ex-coupon ou Ex-droit SP: Suspendu DIF: Différé

Classe de Capitalisation Boursière :

A: Sociétés ayant une capitalisation boursière Supérieure à 100 milliards FCFA.

B: Sociétés ayant une capitalisation boursière Comprise entre 10 milliards FCFA et 100 milliards FCFA.

C: Sociétés ayant une capitalisation boursière Inférieure ou égale à 10 milliards FCFA.

MARCHÉ DES DROITS

Symbole	Titre	Qté	Cours		Qté	Cours du jour	Volume	Valeur	Cours Précéd.	Séance prochaine		Parité	Période de Négociation	
			Ach. / Vend.							Cours Référence	Ecart maximum		Début	Fin
TOTAL-Marché des droits														

Parité: y pour x signifie y droits pour x action nouvelle

MARCHÉ DES OBLIGATIONS

Séance du 24 février 2012

Symbole	Titre	Qté	Cours Ach. / Vend.	Qté	Cours du jour	Volume	Valeur	Cours Précéd.	Séance prochaine		Coupon couru	Type Amort	Coupon d'intérêt			
									Cours Référence	Ecart max			Période	Montant net	Eché.	
OBLIGATIONS REGIONALES																
BIDC.O1	BIDC 5.60% 2006-2013				NC			10 000	10 000	9 250	10 750	301.42	ACD	A	560.000	11-août
BIDC.O2	BIDC 6.75 2010-2017		/ 10000	3 962	NC			10 000	10 000	9 250	10 750	264.45	ACD	S	337.500	04/04-10
BOAB.O2	BOA BENIN 6.20% 2009-2014		/ 10000	60	NC			9 900	9 900	9 160	10 640	391.72	AC	A	582.800	23-juin
BOABF.O2	BOA BURKINA F. 6.20% 2009-2014				NC			10 000	10 000	9 250	10 750	391.72	AC	A	582.800	23-juin
BOAC.O1	BOA - CI 6.20% 2009-2014				NC			10 000	10 000	9 250	10 750	408.39	AC	A	607.600	23-juin
BOAD.O7	BOAD 5% 2005-2013				NC			10 000	10 000	9 250	10 750	79.45	ACD	A	500.000	28-déc
BOAD.O9	BOAD 5% 2006-2014				NC			10 000	10 000	9 250	10 750	23.29	ACD	A	500.000	07-févr
BOAD.O10	BOAD 4.75% 2006-2012				NC			10 000	10 000	9 250	10 750	22.12	ACD	A	475.000	07-févr
BOAM.O2	BOA MALI 6.50% 2009-2014				NC			10 000	10 000	9 250	10 750	380.09	AC	A	565.500	23-juin
BOAN.O1	BOA NIGER 6.50% 2009-2014				NC			9 850	9 850	9 115	10 585	380.09	AC	A	565.500	23-juin
BOAS.O1	BOA SENEGAL 6.50% 2009-2014				NC			9 800	9 800	9 065	10 535	410.67	IF	A	611.000	23-juin
CLTB.O2	CELTEL BURKINA 6.35% 2007-2013				NC			10 000	10 000	9 250	10 750	11.42	ACD	S	298.450	17/02-08
EOS.O2	ETAT SENEGAL 5.50% 2007-2012				NC			10 000	10 000	9 250	10 750	194.38	ACD	A	550.000	18-oct
EOS.O3	ETAT SENEGAL 6.75% 2010-2015				NC			9 900	9 900	9 160	10 640	184.93	ACD	A	675.000	16-nov
EOT.O2	ETAT TOGOLAIS 6.50% 2011-2016	100	9900 /		NC			9 900	9 900	9 160	10 640	614.48	ACD	A	650.000	15-mars
PAAC.O1	PAA 6.95% 2010-2017				NC			9 900	9 900	9 160	10 640	164.21	ACD	S	338.639	28/05-11
PADS.O2	PAD 7% 2010-2017				NC			10 000	10 000	9 250	10 750	106.78	ACD	S	304.500	22/06-12
PALC.O1	PALMCI 7% 2009-2016				NC			9 999	9 999	9 250	10 745	109.01	ACD	S	343.000	28/05-11
SEM.O1	SEMA 6.85% 2007-2012				NC			10 000	10 000	9 250	10 750	150.21	ACD	S	297.975	24/05-11
SHAF.O2	SHELTER AFRIQUE 6% 2008-2014				NC			10 000	10 000	9 250	10 750	156.16	ACD	S	299.178	21/05-11
STRAC.O1	SOTRA 6.80% 2007-2012				NC			9 800	9 800	9 065	10 535	429.70	AC	A	666.400	03-juil
TGTLT.O1	TOGO TELECOM 6.50% 2007-2014	50	5960 /		NC			6 000	6 000	5 550	6 450	9.33	ACD	S	188.116	15/02-08
TPBF.O2	TPBF 6.50% 2011-2016	150	9800 /		NC			10 000	10 000	9 250	10 750	115.75	ACD	A	650.000	21-déc
TPCI.O8	TPCI 6.95% 2009-2014	9	9800 / 10000	200	NC			9 800	9 800	9 065	10 535	387.59	ACD	A	696.904	05-août
TPCI.O9	TPCI 6.25% 2010-2013	35	9800 / 9800	6	NC			9 900	9 900	9 160	10 640	459.36	IF	A	625.000	31-mai
TPCI.O10	TPCI 7% 2010-2017	250	9800 / 10000	305	NC			9 800	9 800	9 065	10 535	279.23	AC	A	700.000	01-oct
TPCI.O11	TPCI 6.5% 2011-2016		/ 10000	11 700	NC			10 000	10 000	9 250	10 750	288.49	AC	A	650.000	15-sept
TOTAL																
OBLIGATIONS KOLAS																
AFD.O1	AFD 5.25% 2008-2016				NC			9 900	9 900	9 160	10 640	500.61	IF	A	525.000	12-mars
TOTAL																
TOTAL-Marché des obligations																

Légende:

Type Amort: Type d'Amortissement - IF: IN FINE - AC: AMORTISSEMENT CONSTANT - AD: AMORTISSEMENT DEGRESSIF - ACD: AMORTISSEMENT DIFFERE CONSTANT

Période : Périodicité de paiement des coupons - A: annuelle - S: Semestrielle - T: Trimestrielle

Eché. : Echéance de paiement des intérêts

Mentions : NC: Non Coté Ex: Ex-coupon ou Ex-droit SP: Suspendu DIF: Différé

Avis, Décisions, Instructions & Circulaires du jour

Les Avis et Instructions sont disponibles auprès des Antennes Nationales de Bourse et sur le site internet de la BRVM : www.brvn.org

Erratum:



Official Newsletter

BOURSE REGIONALE DES VALEURS MOBILIERES S.A.

LIMITED COMPANY CAPITAL XOF 3 062 040 000

Head Office: Abidjan - COTE D'IVOIRE

Address: 18, Rue Joseph Anoma (Rue des Banques) – 01 B.P. 3802 Abidjan

Tel: (225) 20 326 685 / 20 326 686 Fax : (225) 20 326 684

Website : www.brvm.org

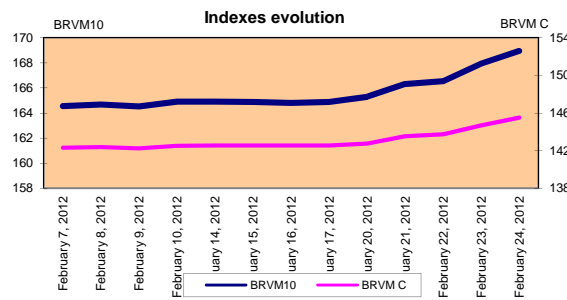
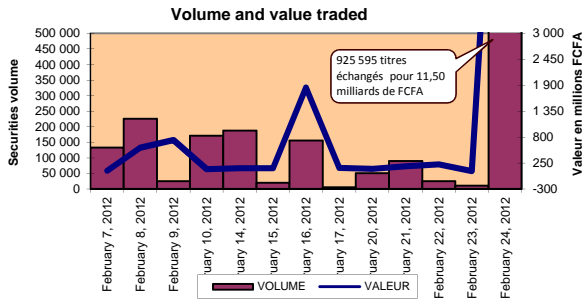
February 24, 2012

Vol : 15 N° : 39

February 24, 2012 Session

Reference des Indexes

Base = 100 To September 15th, 1998	Close	Change		Previous Close	Market Capitalization XOF
		Value	%		
BRVM 10	168.95	1.01	0.60%	167.95	2 564 306 747 984
BRVM Composite	145.50	0.79	0.55%	144.71	3 331 047 365 819
Bonds Market Capitalization (XOF)					731 792 284 800



Sectoral Indexes

Base = 100 on June 14th, 1999	Close	Change		Previous Close	Number of Companies
		Value	%		
BRVM - Industry	77.77	0.04	0.06%	77.73	13
BRVM - Services Publics	371.33	4.06	1.11%	367.27	4
BRVM - FinaUnlistedial	51.94	-0.03	-0.07%	51.98	8
BRVM - Transuspendortation	200.82	0.00	0.00%	200.82	2
BRVM - Agriculture	430.03	0.54	0.13%	429.49	4
BRVM - Distribution	103.29	1.34	1.32%	101.94	7
BRVM - Others Sectors	59.26	0.00	0.00%	59.26	1

Market Summary

	Volume Traded	Total Value Tradede (F CFA)	Number of Transactions	Number of securities Traded	securities		
					Gains	Losses	traded
Stocks	925 595	11 496 208 165	98	20	9	3	8
Bonds	0	0	0	0	0	0	0
Rights	0	0	0	0	0	0	0

Most Actives securities		Raise			Drop		
securities	Volume	securities	Price	Change	securities	Price	Change
SHELL CI	840 016	SODE CI	28 975	1975	SAPH CI	45 500	-2 335
ECOBANK TRANS. IUnlistedORP. 1	81 700	CIE CI	25 850	1665	BANK OF AFRICA CI	26 800	-700
PALM CI	1 381	BERNABE CI	28 500	1500	SERVAIR ABIDJAN CI	9 000	-500
SONATEL SN	565	PALM CI	19 350	1350			
SICABLE CI	513	SOGB CI	64 000	1000			

International Exchange indexes

African exchanges	Indexes	Close 24-févr.-12	Changes Previous Close Session	indexes 30-déc.-11	Other exchanges	Indexes	Close 24-févr.-12	Changes Previous Close Session	Indexe 30-déc.-11
SABLAUnlistedA	MADEX	9 322.51	0.02%	9011.57	LONDRES (*)	FOOTSIE 100	5 938.68	0.01%	5.572,28
LAGOS (*)	NSE	20 426.21	0.56%	20,730.63	NEW YORK (*)	DJIA	12 984.69	0.36%	12.217,56
TUNIS (*)	TUNINDEX	4 725.08	0.46%	4,722.25	TOKYO (*)	NIKKEI 225	9 647.38	0.54%	8.455,35

(*) Indexes of the day before

(**) Indexes at 11 H00 GMT

Announced Coupons

Symbol	securities	Coupon		
		Net Income (XOF)	Detachment Date	Payment Date
NA: Not Available				

STOCKS MARKET

February 24, 2012 Session

Symbol	Security	Classify Stock exchange Capitalization	Qty	Price Bid./Ask.	Qty	Curr. Price	Volume	Value	Previous Price	Next Session			Dividend paid		Year 2012	
										Price Reference	Price Range	Net Income	Date	Low	High	
INDUSTRY - SECTOR																
CABC	SICABLE CI	C	669	31000 /		31 000	513	15 903 000	31 000	31 000	28 675	33 325	5 220	August 29, 2011	29 000	31 000
CDAC	CEDA CI	C	9	1700 /		1 700	21	35 700	1 600	1 700	1 575	1 825	630	July 7, 2009	1 600	4 165
FTSC	FILTISAC CI	C	2 031	2500 / 2650	4 767	2 500	200	500 000	2 500	2 500	2 315	2 685	321	July 19, 2010	2 500	2 700
NEIC	NEI CI	C	8	3000 /		NC			3 000	3 000	2 775	3 225	225	June 29, 2001	3 000	3 000
N TLC	NESTLE CI	B		/ 43000	3	43 000	47	2 021 000	43 000	43 000	39 775	46 225	630	August 12, 2011	43 000	48 000
SEMC	CROWN SIEM CI	B		/ 23000	30	NC			22 000	22 000	20 350	23 650	675	September 28, 2011	21 995	23 640
SIVC	SIVOA CI	C	49	7000 /		7 200	59	424 800	7 000	7 200	6 660	7 740	540	September 13, 2011	6 700	7 200
SLBC	SOLIBRA CI	A	59	172100 / 172100	6	NC			171 700	171 700	158 825	184 575	16 380	July 7, 2011	163 000	171 700
SMB	SMB CI	B	509	19000 / 20000	20	NC			19 000	19 000	17 575	20 425	344	September 14, 2011	19 000	20 425
STBC	SITAB CI	B	350	63510 /		NC			63 510	63 510	58 750	68 270	8 940	July 21, 2011	63 000	64 000
TTRC	TRITURAF CI - Company in Liquidation	C		/ 925	50	NC			1 000	1 000	925	1 075	1 440	July 19, 2002	1 000	1 000
UNLC	UNILEVER CI	B	3	38500 / 39000	4	NC			38 505	38 505	35 620	41 390	2 421	July 2, 2010	38 000	38 515
UNXC	UNIWAX CI	C	40	7000 / 7000	1	NC			7 400	7 400	6 845	7 955	1 350	June 6, 2003	7 400	9 675
TOTAL							840	18 884 500								
PUBLICS UTILITIES - SECTOR																
CIEC	CIE CI	B	77	25850 / 38000	2	25 850	232	5 997 200	24 185	25 850	23 915	27 785	1 962	July 4, 2011	16 500	25 850
ONTBF	ONATEL BF	A	12	38000 / 41000	1 948	NC			41 000	41 000	37 925	44 075	2 625	July 15, 2011	41 000	44 000
SDCC	SOE CI	B	41	27000 / 28975	24	28 975	45	1 303 875	27 000	28 975	26 805	31 145	2 385	July 4, 2011	18 000	28 975
SNTS	SONATEL SN	A	149	125625 / 126000	499	126 000	565	71 190 000	125 005	126 000	116 550	135 450	12 600	April 28, 2011	120 000	126 000
TOTAL							842	78 491 075								
FINANCIAL - SECTOR																
BICC	BICI CI	B	58	33005 /		NC			33 005	33 005	30 530	35 480	432	October 24, 2011	31 000	33 005
BOAB	BANK OF AFRICA BN	B	100	48005 /		NC			48 005	48 005	44 405	51 605	3 255	May 2, 2011	48 000	48 005
BOABF	BANK OF AFRICA BF	B	50	34920 /		NC			34 920	34 920	32 305	37 535	2 125	May 3, 2011	32 000	35 000
BOAC	BANK OF AFRICA CI	B		/ 27000	50	26 800	10	268 000	27 500	26 800	24 790	28 810	1 800	June 2, 2010	26 800	29 005
BOAN	BANK OF AFRICA NG	B	753	31500 / 33000	454	31 500	8	252 000	31 500	31 500	29 140	33 860	2 250	April 13, 2011	30 000	33 000
ETIT	ECOBANK TRANS. INCORP. TG (*)	A	45 000	35 / 36	121 498	36	81 700	2 941 200	36	36	34	38	1 828	July 27, 2011	36	38
SAFC	SAFCA CI	C	17	17000 /		NC			17 000	17 000	15 725	18 275	1 440	July 29, 2011	17 000	17 005
SGBC	SGB CI	A	20	39500 / 39500	5	NC			39 000	39 000	36 075	41 925	3 992	September 9, 2011	35 100	45 000
TOTAL							81 718	3 461 200								
TRANSPORTATION - SECTOR																
SDSC	BOLLORE AFRICA LOGISTICS CI	B	199	40000 / 43105	74	40 000	102	4 080 000	40 000	40 000	37 000	43 000	3 428	June 8, 2011	40 000	48 000
SVOC	MOVIS CI	C	50	2500 / 2700	43	2 700	87	234 900	2 700	2 700	2 500	2 900	270	July 5, 1999	2 700	2 700
TOTAL							189	4 314 900								
AGRICULTURE - SECTOR																
PALC	PALM CI	A	1 269	19350 / 20000	102	19 350	1 381	26 722 350	18 000	19 350	17 900	20 800	225	July 21, 2000	15 000	19 350
SICC	SICOR CI	C				NC			3 795	3 775	3 495	4 055	1 919	September 25, 2000	3 795	3 795
SOGC	SOGB CI	A	374	64000 /		64 000	284	18 176 000	63 000	64 000	59 200	68 800	8 334	June 27, 2011	52 000	64 000
SPHC	SAPH CI	A	27	45500 / 47800	50	45 500	293	13 331 500	47 835	45 500	42 090	48 910	6 930	September 22, 2011	39 000	47 835
TOTAL							1 958	58 229 850								
DISTRIBUTION - SECTOR																
ABJC	SERVAIR ABIDJAN CI	C	108	9000 / 9995	15	9 000	12	108 000	9 500	9 000	8 325	9 675	225	July 13, 2000	7 445	9 500
BNBC	BERNABE CI	C	18	28500 / 30000	10	28 500	12	342 000	27 000	28 500	26 365	30 635	3 150	July 27, 2011	25 500	28 500
CFAC	CFAO CI	B	2	14800 / 16000	1	NC			14 000	14 000	12 950	15 050	987	July 21, 2011	14 000	16 505
PRSC	SDA CI	B	20	80000 /		NC			80 000	80 000	74 000	86 000	11 250	June 24, 2011	80 000	84 000
SHEC	SHELL CI	B	3	12500 /		13 490	840 016	11 331 815 840	12 550	13 490	12 480	14 500	828	August 31, 2011	12 500	13 490
SRIC	SARI CI	C				NC			35 000	35 000	32 375	37 625	2 309	July 21, 2011	33 245	35 735
TTLC	TOTAL CI	B	28	70100 / 71000	7	70 100	8	560 800	70 100	70 100	64 845	75 355	2 170	August 10, 2011	70 000	74 000
TOTAL							840 048	11 332 826 640								
OTHERS SECTORS																
STAC	SETAO CI	C		/ 4800	73	NC			4 800	4 800	4 440	5 160			4 800	4 800
TOTAL																
TOTAL - STOCKS MARKET							925 595	11 496 208 165								

Legend

(*) the capital of the company includes convertible preference shares after 3 to 5 years into common shares.

Mentions : NC: Unlisted Ex: Ex-coupon or Ex-right SP: Suspended DIF: Differed

Classify Stock exchange Capitalization :

- A: Companies having a stock exchange capitalization Higher than XOF 100 billion.
- B: Companies having a stock exchange capitalization Ranging between XOF 10 billion and XOF 100 billion.
- C: Companies having a Lower stock exchange capitalization or equalizes to XOF 10 billion.

RIGHTS MARKET

Symbol	Security	Qty	Price Bid./Ask.	Qty	Curr. Price	Volume	Value	Previous Price	Next Session		Parity	Trading Period	
									Reference Price	Price Range		Start	End
TOTAL-RIGHTS MARKET													

Parity: y to x means y rights for x new shares

BONDS MARKET

February 24, 2012 Session

Symbol	Security	Qty	Price Bid./Ask.	Qty	Curr. Price	Volume	Value	Previous Price	Next Session		Coupon Income	Type Amort	Bond Coupon			
									Price Référence	Price Range			Period	Net Income	Payment date	
REGIONAL BOND																
BIDC.O1	BIDC 5.60% 2006-2013				NC			10 000	10 000	9 250	10 750	301.42	ACD	A	560.000	August 11, 2011
BIDC.O2	BIDC 6.75 2010-2017		/ 10000	3 962	NC			10 000	10 000	9 250	10 750	264.45	ACD	S	337.500	04/04-10
BOAB.O2	BOA BENIN 6.20% 2009-2014		/ 10000	60	NC			9 900	9 900	9 160	10 640	391.72	AC	A	582.800	June 23, 2011
BOABF.O2	BOA BURKINA F. 6.20% 2009-2014				NC			10 000	10 000	9 250	10 750	391.72	AC	A	582.800	June 23, 2011
BOAC.O1	BOA - CI 6.20% 2009-2014				NC			10 000	10 000	9 250	10 750	408.39	AC	A	607.600	June 23, 2011
BOAD.O7	BOAD 5% 2005-2013				NC			10 000	10 000	9 250	10 750	79.45	ACD	A	500.000	December 28, 2011
BOAD.O9	BOAD 5% 2006-2014				NC			10 000	10 000	9 250	10 750	23.29	ACD	A	500.000	February 7, 2012
BOAD.O10	BOAD 4.75% 2006-2012				NC			10 000	10 000	9 250	10 750	22.12	ACD	A	475.000	February 7, 2012
BOAM.O2	BOA MALI 6.50% 2009-2014				NC			10 000	10 000	9 250	10 750	380.09	AC	A	565.500	June 23, 2011
BOAN.O1	BOA NIGER 6.50% 2009-2014				NC			9 850	9 850	9 115	10 585	380.09	AC	A	565.500	June 23, 2011
BOAS.O1	BOA SENEGAL 6.50% 2009-2014				NC			9 800	9 800	9 065	10 535	410.67	IF	A	611.000	June 23, 2011
CLTB.O2	CELTEL BURKINA 6.35% 2007-2013				NC			10 000	10 000	9 250	10 750	11.42	ACD	S	298.450	17/02-08
EOS.O2	ETAT SENEGAL 5.50% 2007-2012				NC			10 000	10 000	9 250	10 750	194.38	ACD	A	550.000	October 18, 2011
EOS.O3	ETAT SENEGAL 6.75% 2010-2015				NC			9 900	9 900	9 160	10 640	184.93	ACD	A	675.000	November 16, 2011
EOT.O2	ETAT TOGOLAIS 6.50% 2011-2016	100	9900 /		NC			9 900	9 900	9 160	10 640	614.48	ACD	A	650.000	March 15, 2011
PAAC.O1	PAA 6.95% 2010-2017				NC			9 900	9 900	9 160	10 640	164.21	ACD	S	338.639	28/05-11
PADS.O2	PAD 7% 2010-2017				NC			10 000	10 000	9 250	10 750	106.78	ACD	S	304.500	22/06-12
PALC.O1	PALMCI 7% 2009-2016				NC			9 999	9 999	9 250	10 745	109.01	ACD	S	343.000	28/05-11
SEM.O1	SEMA 6.85% 2007-2012				NC			10 000	10 000	9 250	10 750	150.21	ACD	S	297.975	24/05-11
SHAF.O2	SHELTER AFRIQUE 6% 2008-2014				NC			10 000	10 000	9 250	10 750	156.16	ACD	S	299.178	21/05-11
STRAC.O1	SOTRA 6.80% 2007-2012				NC			9 800	9 800	9 065	10 535	429.70	AC	A	666.400	July 3, 2011
TGTLT.O1	TOGO TELECOM 6.50% 2007-2014	50	5960 /		NC			6 000	6 000	5 550	6 450	9.33	ACD	S	188.116	15/02-08
TPBF.O2	TPBF 6.50% 2011-2016	150	9800 /		NC			10 000	10 000	9 250	10 750	115.75	ACD	A	650.000	December 21, 2011
TPCI.O8	TPCI 6.95% 2009-2014	9	9800 / 10000	200	NC			9 800	9 800	9 065	10 535	387.59	ACD	A	696.904	August 5, 2011
TPCI.O9	TPCI 6.25% 2010-2013	35	9800 / 9800	6	NC			9 900	9 900	9 160	10 640	459.36	IF	A	625.000	May 31, 2011
TPCI.O10	TPCI 7% 2010-2017	250	9800 / 10000	305	NC			9 800	9 800	9 065	10 535	279.23	AC	A	700.000	October 1, 2011
TPCI.O11	TPCI 6.5% 2011-2016		/ 10000	11 700	NC			10 000	10 000	9 250	10 750	288.49	AC	A	650.000	September 15, 2011
TOTAL																
KOLAS BOND																
AFD.O1	AFD 5.25% 2008-2016				NC			9 900	9 900	9 160	10 640	500.61	IF	A	525.000	March 12, 2011
TOTAL																
TOTAL-BONDS MARKET																

Legend

Type Amort: Type d'Amortissement - IF: IN FINE - AC: AMORTISSEMENT CONSTANT - AD: AMORTISSEMENT DEGRESSIF - ACD: AMORTISSEMENT DIFFERE CONSTANT

Period: Coupons Payment Period - A: Yearly - S: Semi annual - T: Quaterly

Payment date: Interest Payment expiry

Mentions: NC: Unlisted Ex: Ex-coupon ou Ex-right SP: Suspended DIF: Differed

Notices, Decisions, Instructions & Circulars of the day

 Notices and instructions are available with National Offices and on the Website of BRVM: www.brvm.org
Erratum: